

หน่วยที่ ๑ ด้านโครงสร้างพื้นฐาน

หน่วยย่อยที่ ๑ ด้านถนน ทางเดิน และทางเท้า

ข้อ ๔๓ ร้อยละของการซ่อมแซม/ปรับปรุง/ต่อเติมถนน ในความรับผิดชอบขององค์กร

ปกครองส่วนท้องถิ่นตามรายงานผลการตรวจสอบถนนประจำปี

- ถนนทั้งหมดใน อปท. จำนวน ๑๑๔ สาย

- ถนนที่ตรวจสอบแล้วชำรุด ๑๕ สาย

- ถนนที่ได้รับการซ่อมแซมตามผลการตรวจสอบ ๑๕ สาย

$$\text{คิดเป็นร้อยละ} \quad \frac{\text{ถนนที่ได้รับการซ่อมแซม} \times 100}{\text{ถนนที่ชำรุด}}$$

$$\text{คิดเป็นร้อยละ} \quad \frac{15 \text{ สาย} \times 100}{15 \text{ สาย}} = 100$$

หลักฐาน

๑. บัญชีทะเบียนประวัติถนน (ข้อมูลจำนวนถนนทุกสายที่อยู่ในความรับผิดชอบขององค์กรปกครองส่วนท้องถิ่น) เพื่อทราบจำนวนถนนทั้งหมดขององค์กรปกครองส่วนท้องถิ่น
๒. แผนการตรวจสอบถนนประจำปีโดยจัดลำดับการตรวจสอบตามความจำเป็นที่ปรากฏข้อสั่งการของผู้บริหารลงนามรับทราบผลการตรวจสอบและสั่งการ
๓. ผลการซ่อมแซม/ปรับปรุง/ต่อเติมถนน ในความรับผิดชอบขององค์กรปกครองส่วนท้องถิ่น
๔. ภาพถ่ายก่อนและหลังซ่อมแซม

ทะเบียนถนนองค์การบริหารส่วนตำบลชามป้อม

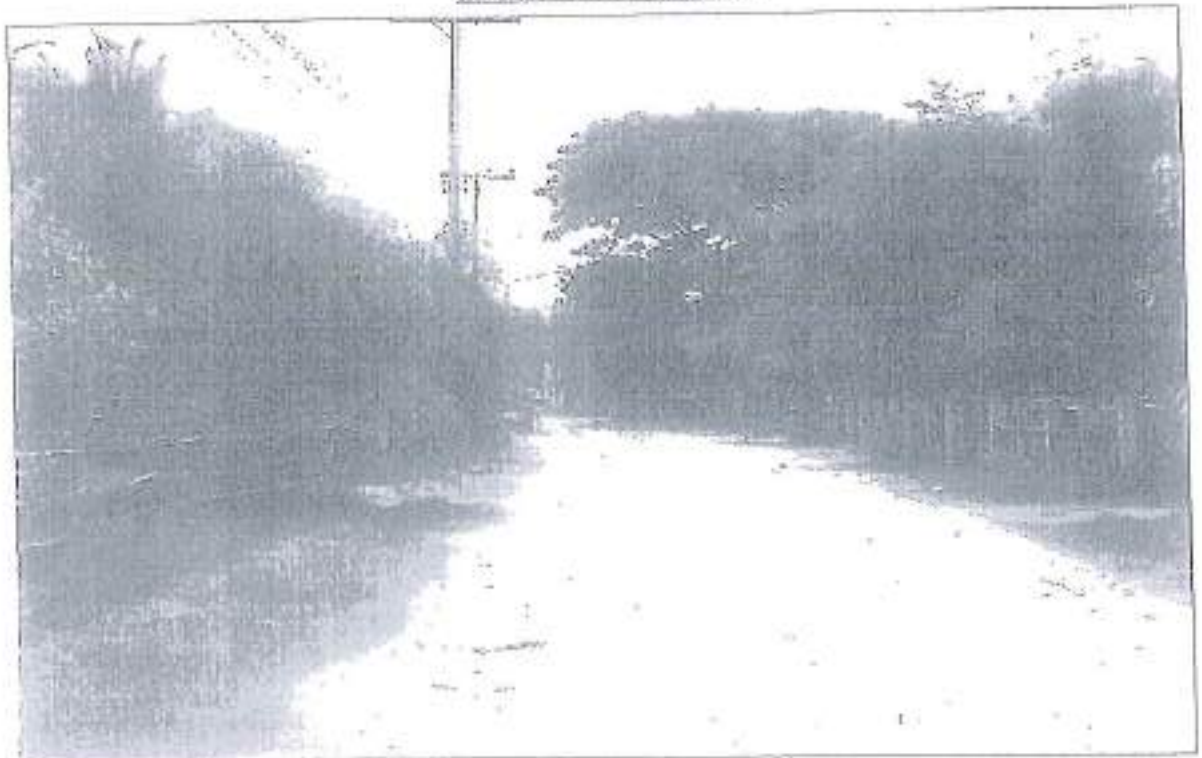
อำเภอเมืองน้อย จังหวัดขอนแก่น

ชื่อสายทาง	ถนนภายในหมู่บ้านชามป้อม		หมู่ที่	1	รหัสสายทาง	KP 01-01
กว้าง	5.00 เมตร	ยาว	728.00 เมตร	สูงหรือหนา	เมตร	
วางระบายน้ำ	เมตร	สะพาน	เมตร	จำนวน	แห่ง	
อื่นๆ (ระบุ)						

ผังบริเวณสายทาง



สภาพทั่วไปบริเวณเขตทาง



code

KP 01-02

ทะเบียนถนนองค์การบริหารส่วนตำบลจามป้อม

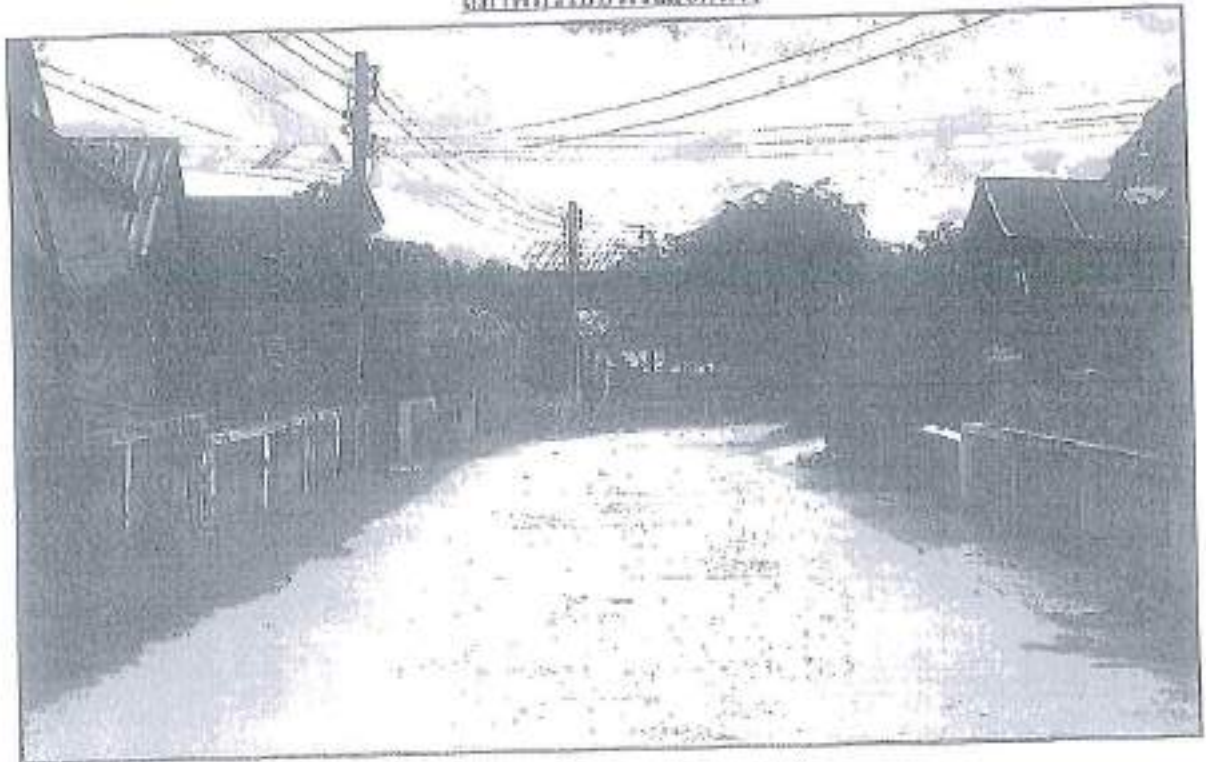
อำเภอเบ็ญียง้อย จังหวัดขอนแก่น

ชื่อสายทาง	ถนนภายในหมู่บ้านจามป้อม		หมู่ที่	1	รหัสสายทาง	KP 01-02
กว้าง	5.00 เมตร	ยาว	260.00 เมตร	สูงหรือหนา		เมตร
วางระบายน้ำ	เมตร	สะพาน	เมตร	จำนวน		แห่ง
อื่นๆ (ระบุ)						

ผังบริเวณเขตทาง



สภาพทั่วไปบริเวณเขตทาง



ทะเบียนงานองค์การบริหารส่วนตำบลขามป้อม

อำเภอปาย จังหวัดขอนแก่น

ชื่อสายทาง	ถนนภายในหมู่บ้านขามป้อม		หมู่ที่	1	รหัสสายทาง	KP 01-03
กว้าง	5.00 เมตร	ยาว	214.00 เมตร	สูงหรือหนา		เมตร
วางระบบน้ำ	เมตร	สะพาน	เมตร	จำนวน		แห่ง
อื่นๆ (ระบุ)						

ผังบริเวณเขตทาง



สภาพทั่วไปบริเวณเขตทาง



ทะเบียนถนนองค์การบริหารส่วนตำบลบ่อขามป้อม

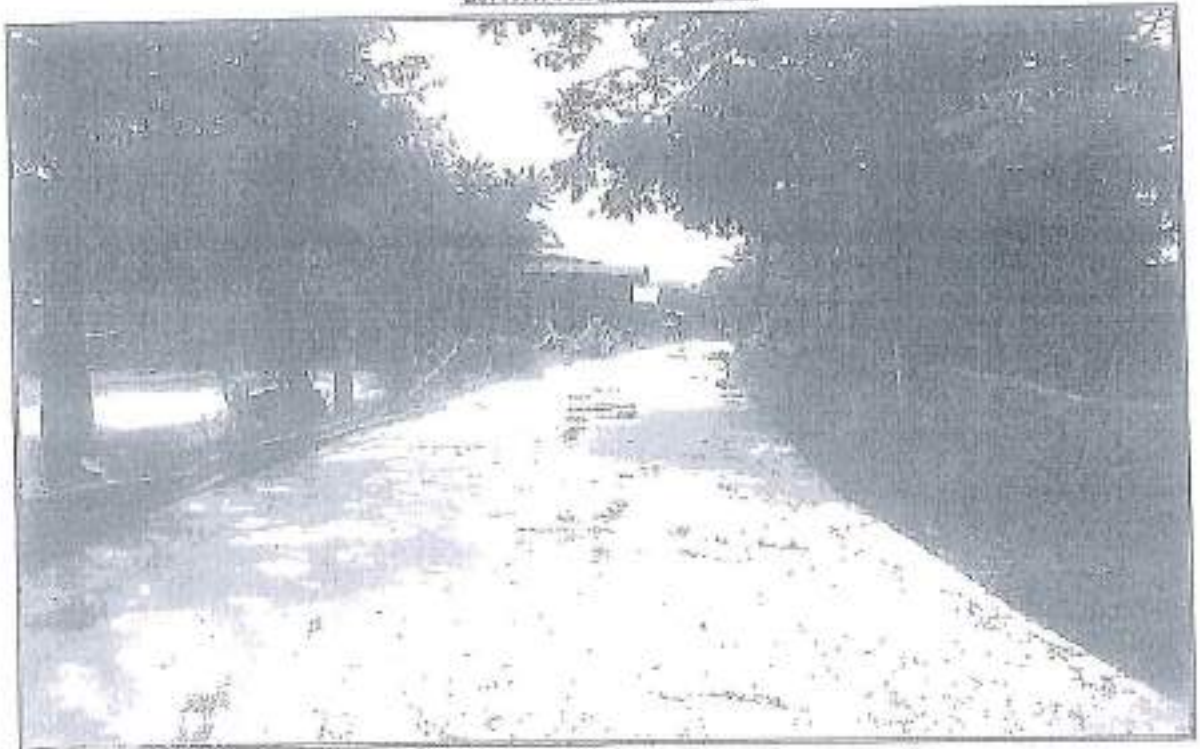
อำเภอเมืองน้อย จังหวัดขอนแก่น

ชื่อสายทาง	ถนนภายในหมู่บ้านบ่อขามป้อม		หมู่ที่	ร	รหัสสายทาง	KP 01-04
กว้าง	3.00 เมตร	ยาว	95.00 เมตร	สูงหรือหนา		เมตร
วางระนาบน้ำ	เมตร	สะพาน	เมตร	จำนวน		แห่ง
อื่นๆ (ระบุ)						

ผังบริเวณสายทาง



สภาพทั่วไปบริเวณเขตทาง



ทะเบียนถนนองค์การบริหารส่วนตำบลขามเือง

อำเภอเมืองน้อย จังหวัดขอนแก่น

ชื่อสายทาง	ถนนภายในหมู่บ้านขามเือง		หมู่ที่	1	รหัสสายทาง	KP 01-05
กว้าง	3.00 เมตร	ยาว	84.00 เมตร	สูงหรือหนา		เมตร
วางระบายน้ำ	เมตร	สะพาน	เมตร	จำนวน		แห่ง
อื่นๆ (ระบุ)						

ผังบริเวณเขตทาง



สภาพทั่วไปบริเวณเขตทาง



ทะเบียนถนนองค์การบริหารส่วนตำบลขามป้อม

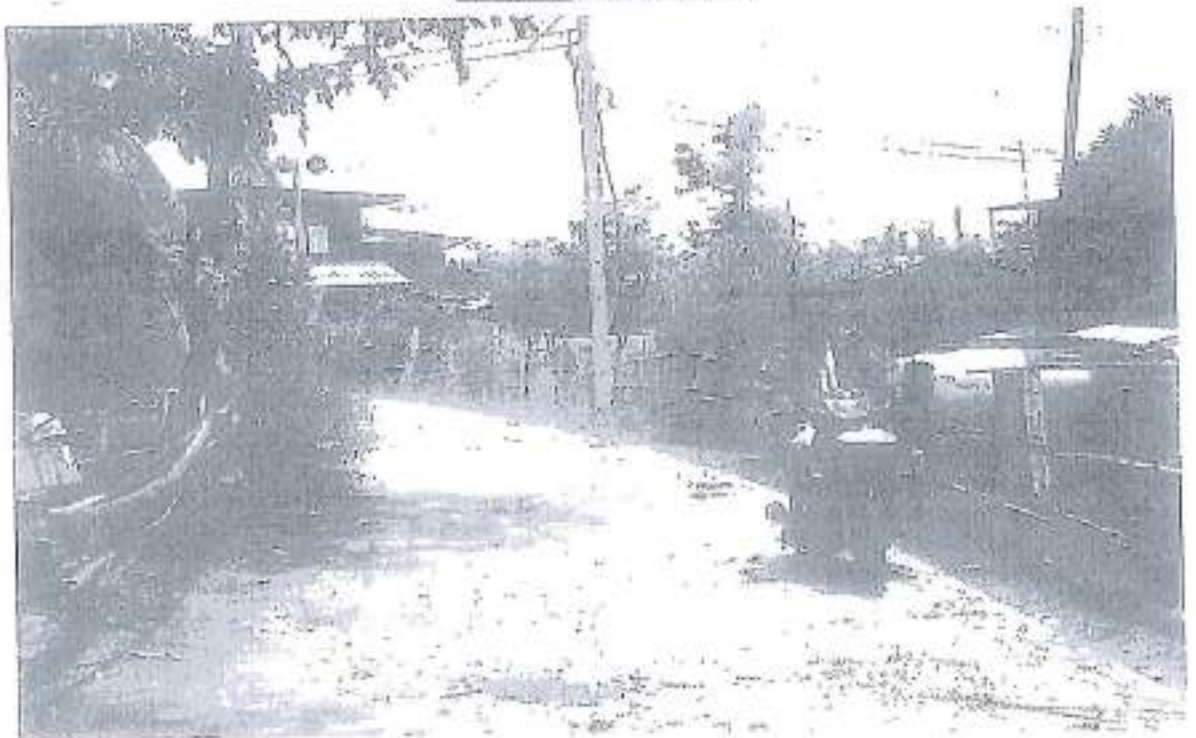
ตำบลเป็ญน้อย จังหวัดขอนแก่น

ชื่อสายทาง	ถนนภายในหมู่บ้านขามป้อม	หมู่ที่	1	รหัสสายทาง	KP 01-06
กว้าง	3.00 เมตร	ยาว	134.00 เมตร	สูงหรือหนา	เมตร
วางระนาบหน้า	เมตร	สะพาน	เมตร	จำนวน	แห่ง
อื่นๆ (ระบุ)					

ผังบริเวณเขตทาง



สภาพทั่วไปบริเวณเขตทาง



ทะเบียนถนนองค์การบริหารส่วนตำบลชามป้อม

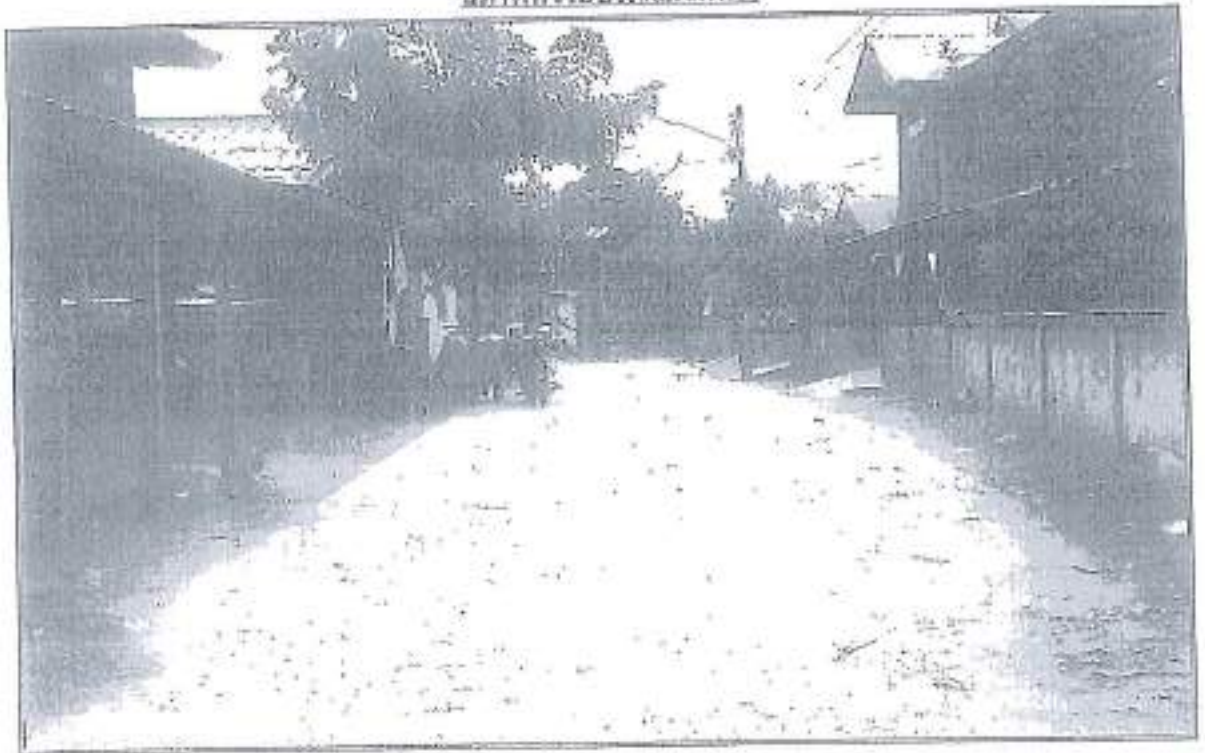
อำเภอเปือยน้อย จังหวัดขอนแก่น

ชื่อสายทาง	ถนนภายในหมู่บ้านชามป้อม	หมู่ที่	1	รหัสสายทาง	KP 01-07
กว้าง	4.00 เมตร	ยาว	100.00 เมตร	สูงหรือหนา	เมตร
วางระบายน้ำ	เมตร	สะพาน	เมตร	จำนวน	แท่ง
อื่นๆ (ระบุ)					

ผังบริเวณเขตทาง



ภาพถ่ายทั่วไปบริเวณเขตทาง



ทะเบียนถนนองค์การบริหารส่วนตำบลชามเปือย

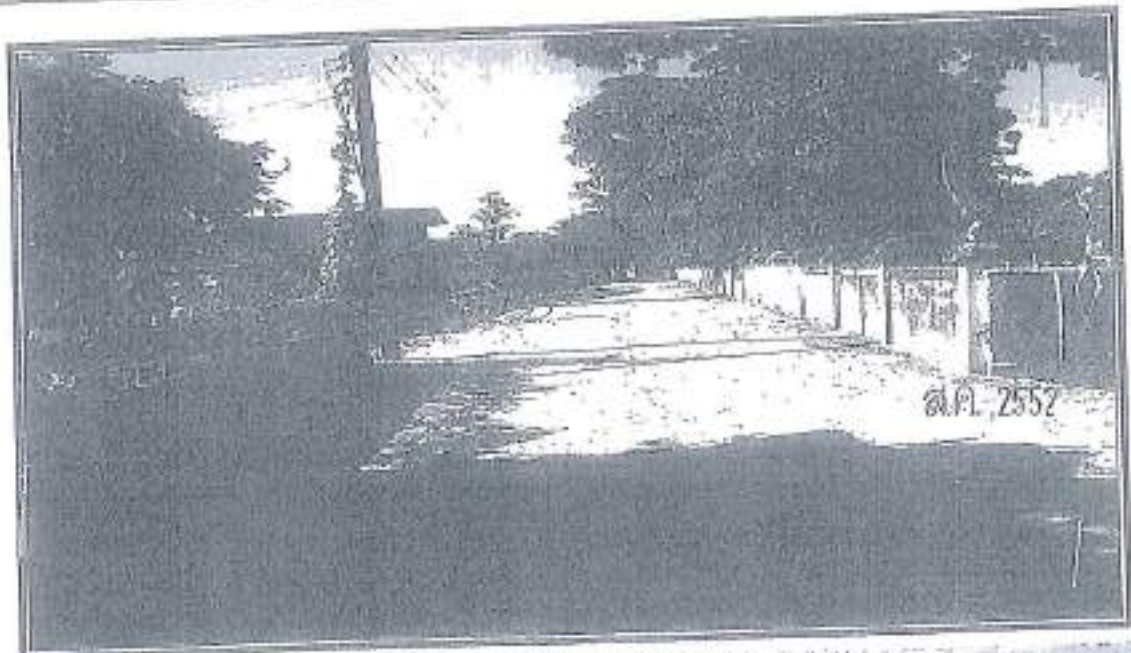
อำเภอเปือยน้อย จังหวัดขอนแก่น

ชื่อสายทาง	ถนนภายในหมู่บ้านชามเปือย		หมู่ที่	1	รหัสสายทาง	KP 01-08
กว้าง	4.00 เมตร	ยาว	120.00 เมตร	สูงหรือหนา		เมตร
วางระบายน้ำ	เมตร	สะพาน	เมตร	จำนวน		หลัง
อื่นๆ (ระบุ)						

ผังบริเวณเขตทาง



สภาพทั่วไปบริเวณเขตทาง



ทะเบียนถนนองค์การบริหารส่วนตำบลชามเมือง

อำเภอเวียงน้อย จังหวัดขอนแก่น

ชื่อสายทาง	ถนนภายในหมู่บ้านชามเมือง	หมู่ที่	ร	รหัสสายทาง	KP 01-09
กว้าง	4.00 เมตร	ยาว	60.00 เมตร	สูงหรือหนา	เมตร
วางระบายน้ำ	เมตร	สะพาน	เมตร	จำนวน	แห่ง
อื่นๆ (ระบุ)					

ผังบริเวณเขตทาง



สภาพทั่วไปบริเวณเขตทาง



code

KP 01 - 10

ทะเบียนถนนองค์การบริหารส่วนตำบลขามเปือย

อำเภอเปือยน้อย จังหวัดขอนแก่น

ชื่อสายทาง	ถนนภายในหมู่บ้าน	หมู่ที่	1	รหัสสายทาง	KP 01 - 10
กว้าง	3.00 เมตร	ยาว	50.00 เมตร	สูงหรือหนา	เมตร
วางระบายน้ำ	เมตร	ตะพทม	เมตร	จำนวน	แห่ง
อื่นๆ (ระบุ)					

ผังบริเวณเขตทาง



สภาพทั่วไปบริเวณเขตทาง



ทะเบียนถนนองค์การบริหารส่วนตำบลสามป้อม

อำเภอเบ็ญ้อย จังหวัดขอนแก่น

ชื่อสายทาง	ถนนภายในหมู่บ้าน		หมู่ที่	1	รหัสสายทาง KP 01 - 11
กว้าง	3.00 เมตร	ยาว	53.00 เมตร	สูงหรือหนา	เมตร
วางระบายน้ำ	เมตร	สะพาน	เมตร	จำนวน	เตียง
อื่นๆ (ระบุ)					

ผังบริเวณเขตทาง



ภาพถ่ายไปบริเวณเขตทาง



code:

KP 229701/1

ทะเบียนถนนองค์การบริหารส่วนตำบลชามเปือย

อำเภอเบ็ญส้าน้อย จังหวัดขอนแก่น

ท.จ. 229701 - 1 ถนน (ค.บ.ร.)

ชื่อสายทาง	ถนนระหว่างหมู่บ้าน		หมู่ที่	1	รหัสสายทาง	KP 229701/1
กว้าง	5.00 เมตร	ยาว	1,032.00 เมตร	สูงหรือหนา		เมตร
วางระบายน้ำ	เมตร	สะพาน	เมตร	จำนวน		แห่ง
อื่นๆ (ระบุ)						

ผังบริเวณเขตทาง



สภาพทั่วไปบริเวณเขตทาง



code

KP 229701/2

ทะเบียนถนนองค์การบริหารส่วนตำบลขามป้อม

อำเภอปาย จังหวัดขอนแก่น

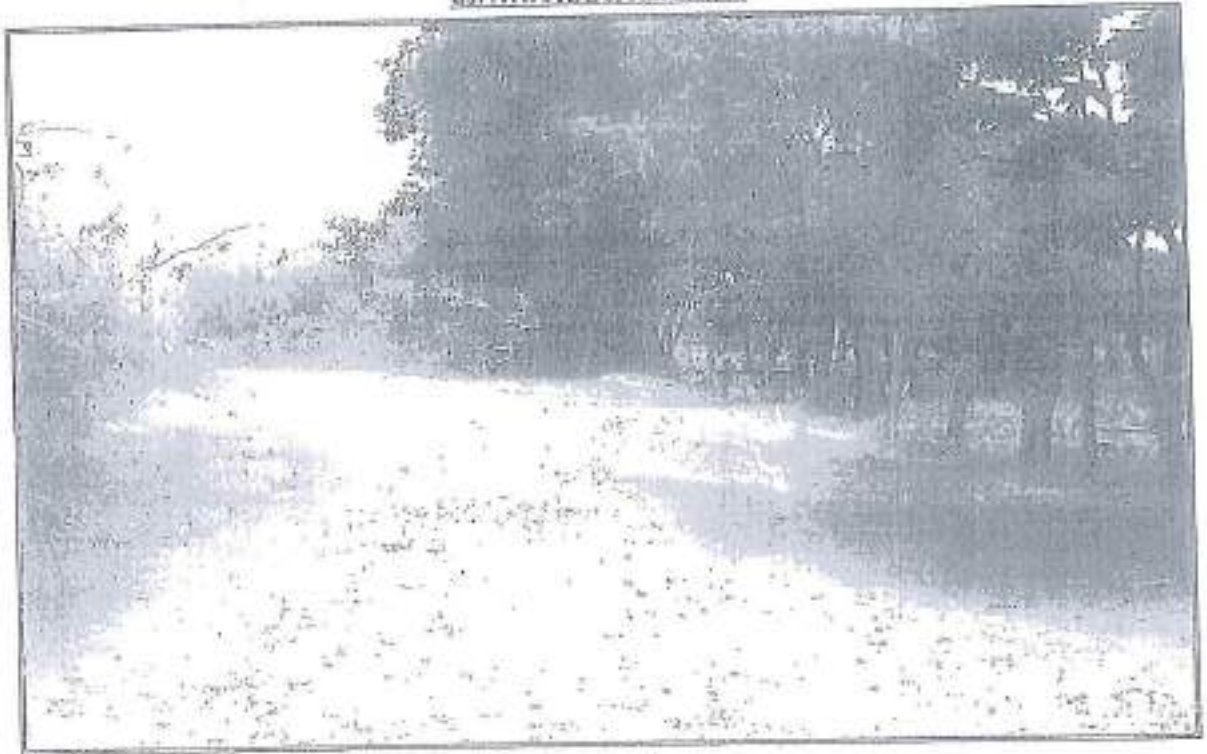
ท.ล. 2243-14.ม.บ.ม.ค.2

ชื่อสายทาง	ถนนระหว่างหมู่บ้าน		หมู่ที่	1	รหัสสายทาง	KP 229701/2
กว้าง	5.00 เมตร	ยว	1,477.00 เมตร	สูงหรือหนา	เมตร	
วางระบายน้ำ	เมตร	สะพาน	เมตร	จำนวน	แท่ง	
อื่นๆ (ระบุ)						

ผังบริเวณเขตทาง



สภาพทั่วไปบริเวณเขตทาง



code

KP 0102/1

ทะเบียนหนองคันการบริหารส่วนตำบลขามเปือย

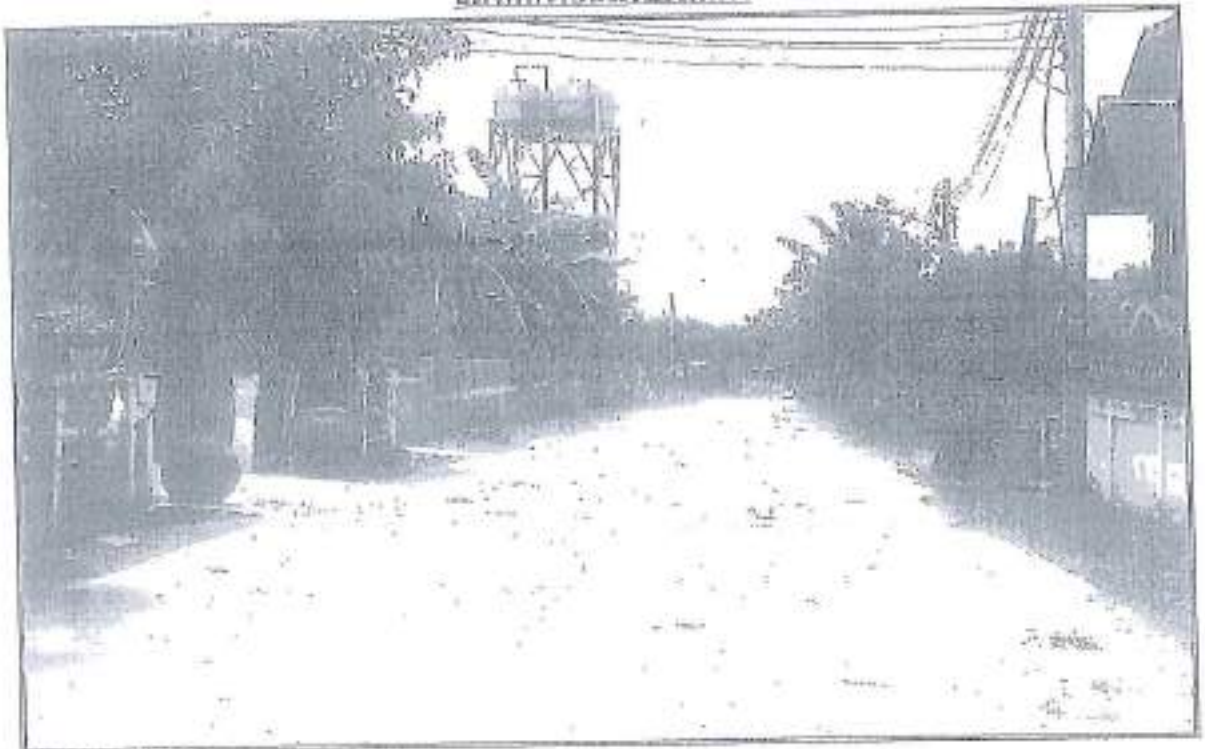
อันดอเบ็ญน้อย จังหวัดขอนแก่น

ชื่อสายทาง	ถนนระหว่างหมู่บ้าน		หมู่ที่	1	รหัสสายทาง	KP 0102/1
กว้าง	5.00 เมตร	ยาว	1,728.00 เมตร	สูงหรือหนา		เมตร
วางระบายน้ำ		สะพาน		จำนวน		แห่ง
อื่นๆ (ระบุ)						

ผังบริเวณเขตทาง



ภาพถ่ายไปบริเวณเขตทาง



code

KP 0106/1

ทะเบียนถนนองค์การบริหารส่วนตำบลชามป้อม

อำเภอเปือยน้อย จังหวัดขอนแก่น

ชื่อสายทาง	ถนนระหว่างหมู่บ้าน		หมู่ที่	1	รหัสสายทาง KP 0106/1
กว้าง	5.00 เมตร	ยาว	2,500.00 เมตร	สูงหรือหนา	เมตร
วางระบายน้ำ	เมตร	สะพาน	10.00 เมตร	จำนวน	1 แห่ง
อื่นๆ (ระบุ)					

ผังบริเวณเขตทาง



ภาพถ่ายทั่วไปบริเวณเขตทาง



ทะเบียนถนนองค์การบริหารส่วนตำบลขามป้อม

อำเภอเบ็ญ้อย จังหวัดขอนแก่น

ชื่อสายทาง	ถนนภายในหมู่บ้าน		หมู่ที่	2	รหัสสายทาง	KP 02-01
กว้าง	4.00 เมตร	ยาว	290.00 เมตร	สูงหรือหนา	เมตร	
วางระบายน้ำ	เมตร	สะพาน	เมตร	จำนวน	แห่ง	
อื่นๆ (ระบุ)						

ผังบริเวณเขตทาง



สภาพทั่วไปบริเวณเขตทาง



code

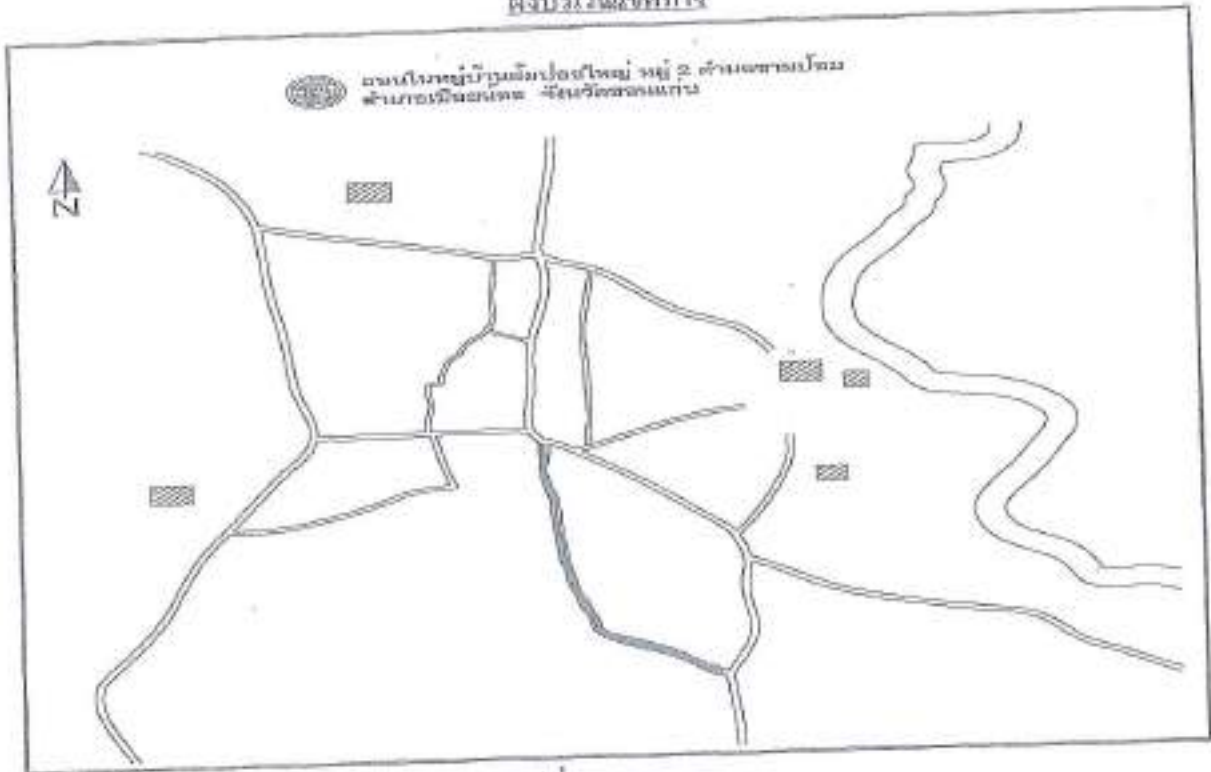
KP 02-02

ทะเบียนถนนองค์การบริหารส่วนตำบลขามป้อม

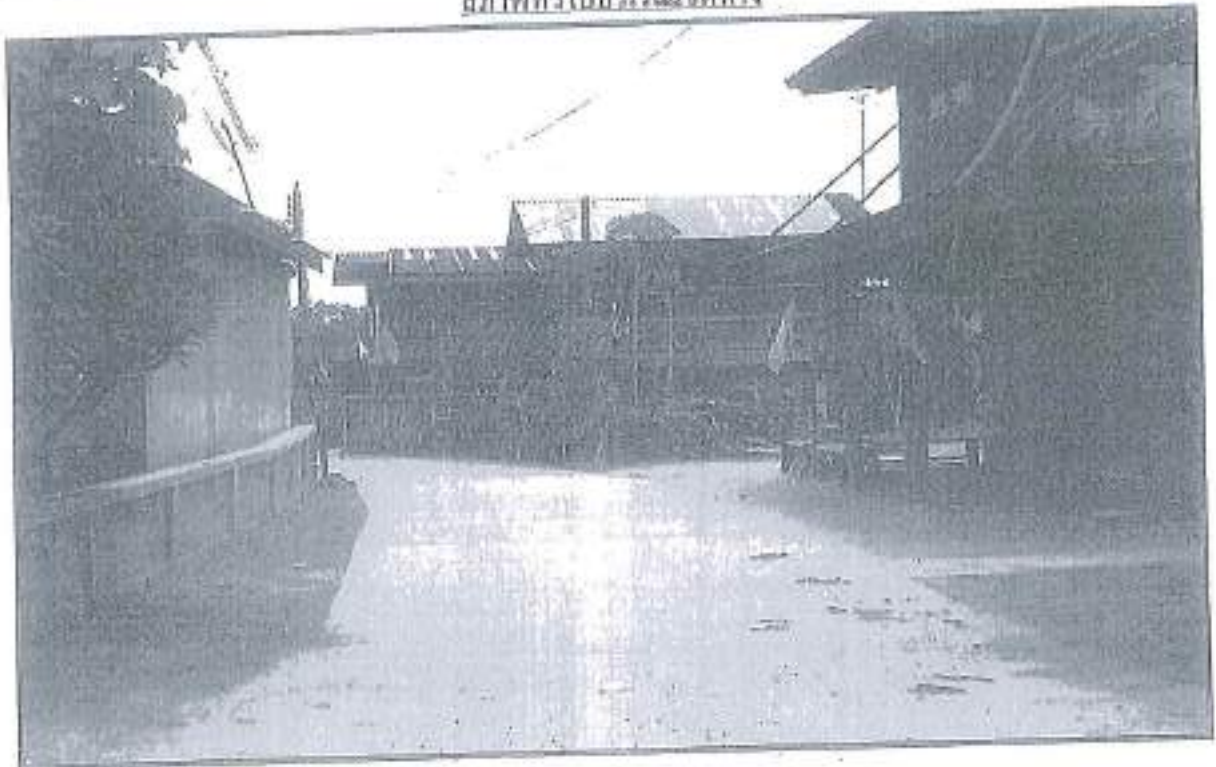
อำเภอเปือยน้อย จังหวัดขอนแก่น

ชื่อสายทาง	ถนนภายในหมู่บ้าน		หมู่ที่	2	รหัสสายทาง	KP 02-02
กว้าง	3.00 เมตร	ยาว	202.00 เมตร	สูงหรือหนา		เมตร
วางระนาบมา		สะพาน		จำนวน		แห่ง
อื่นๆ (ระบุ)						

ผังบริเวณเขตทาง



ภาพทั่วไปบริเวณเขตทาง



code

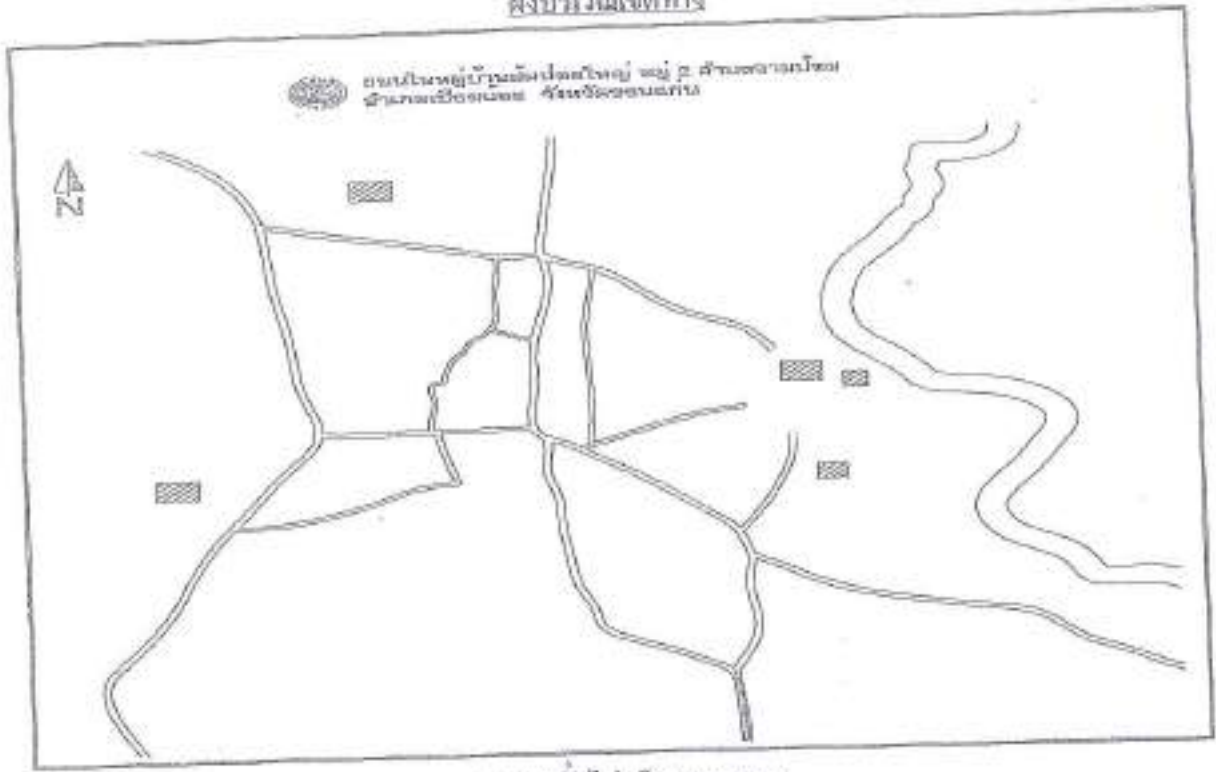
KIP 02-03

ทะเบียนถนนองค์การบริหารส่วนตำบลสามป้อม

อำเภอเบ็ญียง้อย จังหวัดขอนแก่น

ชื่อสายทาง	ถนนภายในหมู่บ้าน		หมู่ที่	2	รหัสสายทาง KIP 02-03
กว้าง	3.00 เมตร	ยาว	๒๕๖๐ เมตร	สูงหรือหนา	เมตร
วางระบายน้ำ	เมตร	สะพาน	เมตร	จำนวน	แห่ง
อื่นๆ (ระบุ)					

ผังบริเวณเขตทาง



สภาพทั่วไปบริเวณเขตทาง



code

KP 02-04

ทะเบียนถนนองค์การบริหารส่วนตำบลชามป้อม

อำเภอเปือยน้อย จังหวัดขอนแก่น

ชื่อสายทาง	ถนนภายในหมู่บ้าน		หมู่ที่	2	รหัสสายทาง	KP 02-04
กว้าง	4.00 เมตร	ยาว	๑๐.๐๐ เมตร	สูงหรือหนา	เมตร	
วางระบายน้ำ	เมตร	ประเภท	เมตร	จำนวน	แห่ง	
อื่นๆ (ระบุ)						

ผังบริเวณเขตทาง



สภาพทั่วไปบริเวณเขตทาง



code

KP 02-05

ทะเบียนถนนองค์การบริหารส่วนตำบลอานานิคม

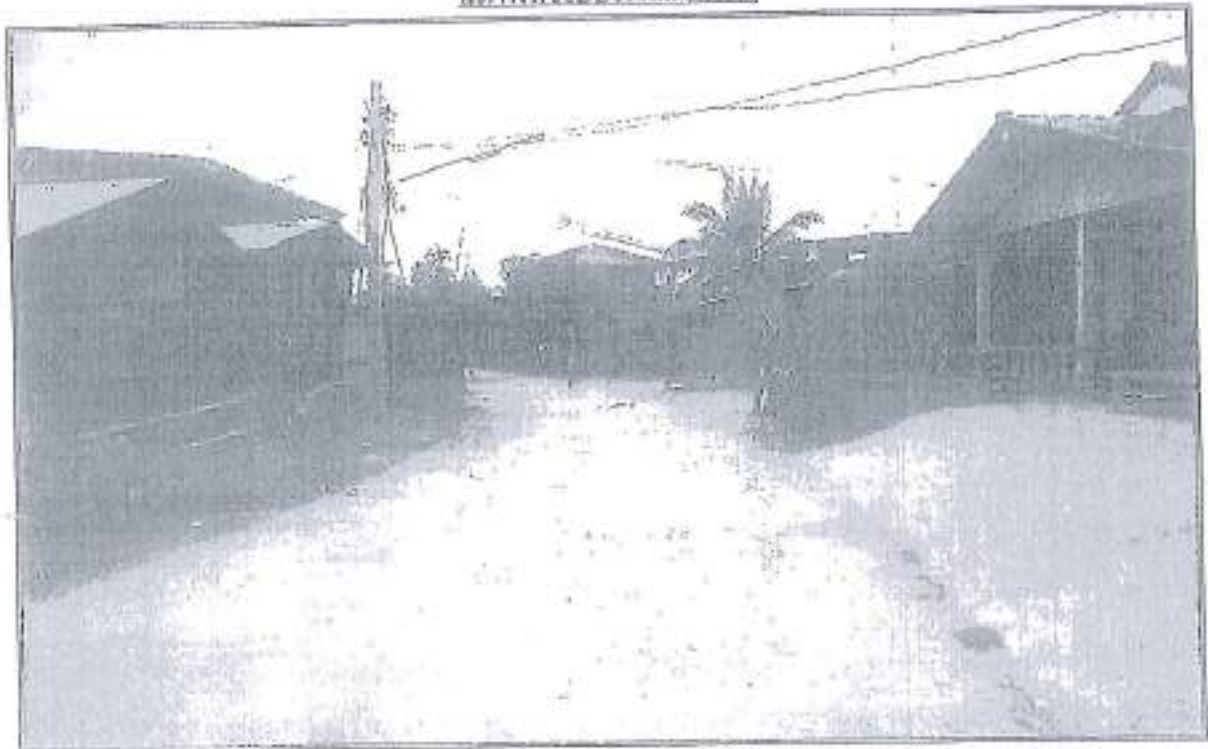
อำเภอเปือยน้อย จังหวัดขอนแก่น

ชื่อสายทาง	ถนนภายในหมู่บ้าน		หมู่ที่	2	รหัสสายทาง	KP 02-05
กว้าง	4.00 เมตร	ยาว	96.00 เมตร	สูงหรือหนา		เมตร
วางระบายน้ำ	เมตร	สะพาน	เมตร	จำนวน		แห่ง
อื่นๆ (ระบุ)						

ผังบริเวณเขตทาง



สภาพทั่วไปบริเวณเขตทาง



code

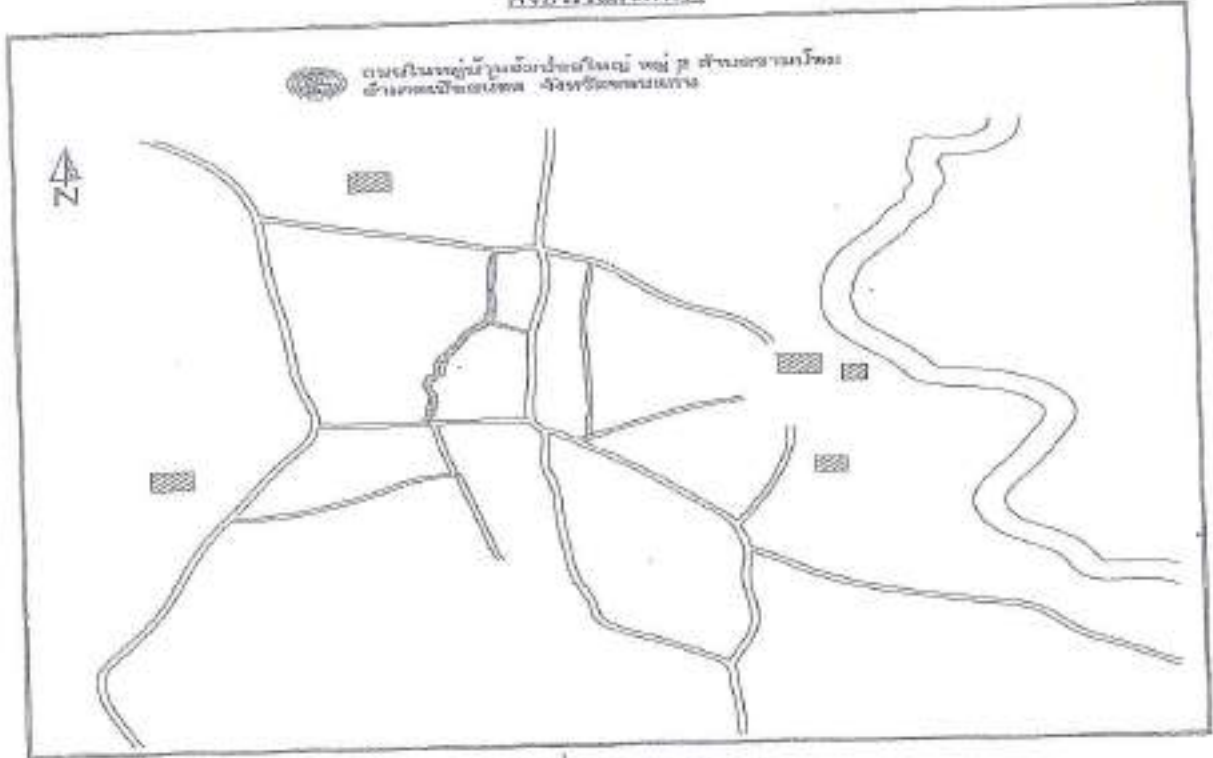
KP 02-06

ทะเบียนถนนองค์การบริหารส่วนตำบลสามป้อม

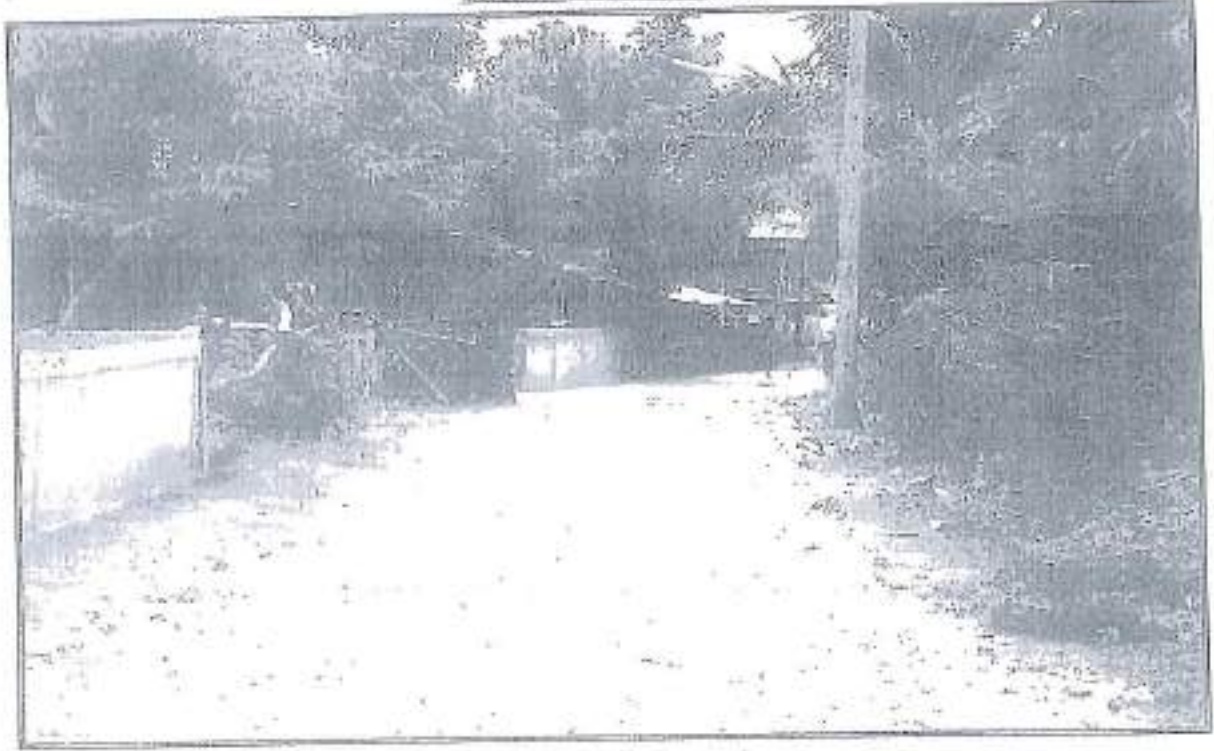
อำเภอเมืองน้อย จังหวัดขอนแก่น

ชื่อสายทาง	ถนนภายในหมู่บ้าน		หมู่ที่	2	รหัสสายทาง	KP 02-06
กว้าง	3.00 เมตร	ยาว	125.00 เมตร	สูงหรือหนา	เมตร	
วางระบายน้ำ	เมตร	สะพาน	เมตร	จำนวน	แห่ง	
อื่นๆ (ระบุ)						

ผังบริเวณเขตทาง



สภาพทั่วไปบริเวณเขตทาง



code

KP 02-07

ทะเบียนโฉนดองค์การบริหารส่วนตำบลชามเปือย

อำเภอเปือยน้อย จังหวัดขอนแก่น

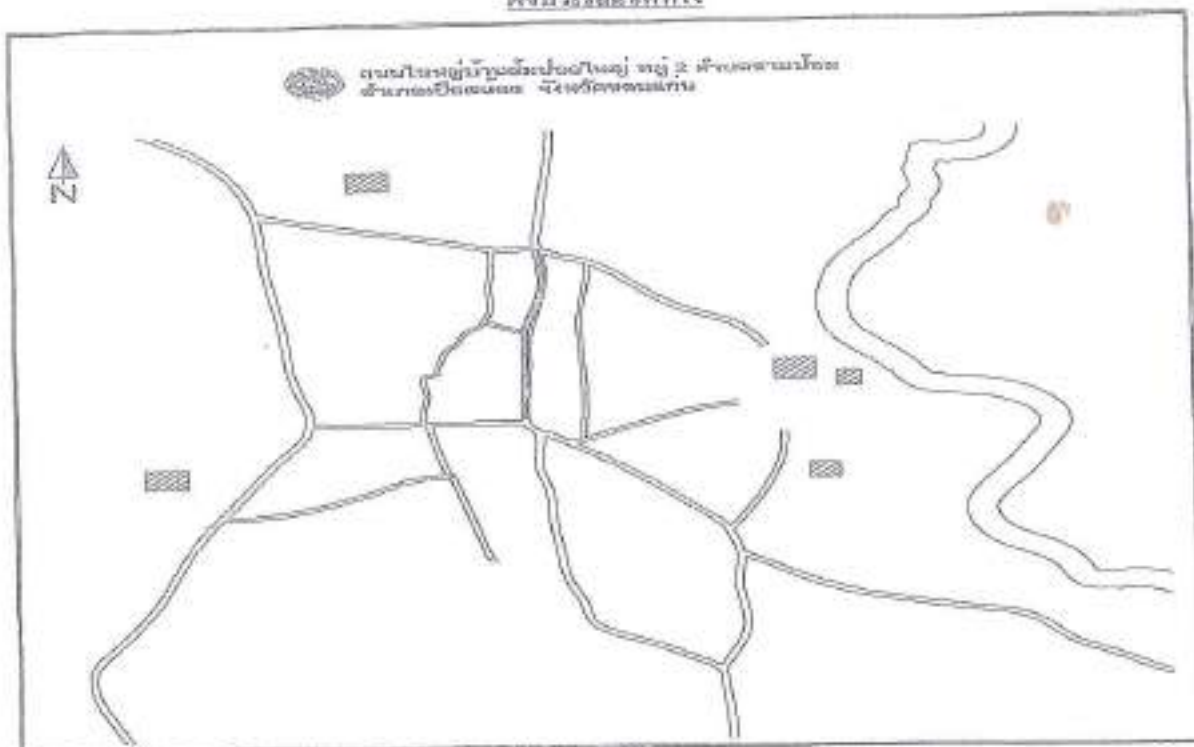
ชื่อสายทาง _____ ต.ก.ภายในหมู่บ้าน _____ หมู่ที่ _____ 2 รหัสสายทาง KP 02-07

กว้าง _____ 4.00 เมตร ยาว _____ 175.00 เมตร สูงหรือหนา _____ เมตร

วางระบายน้ำ _____ เมตร สะพาน _____ เมตร จำนวน _____ แห่ง

อื่นๆ (ระบุ) _____

ผังบริเวณเขตทาง



สภาพทั่วไปบริเวณเขตทาง



code

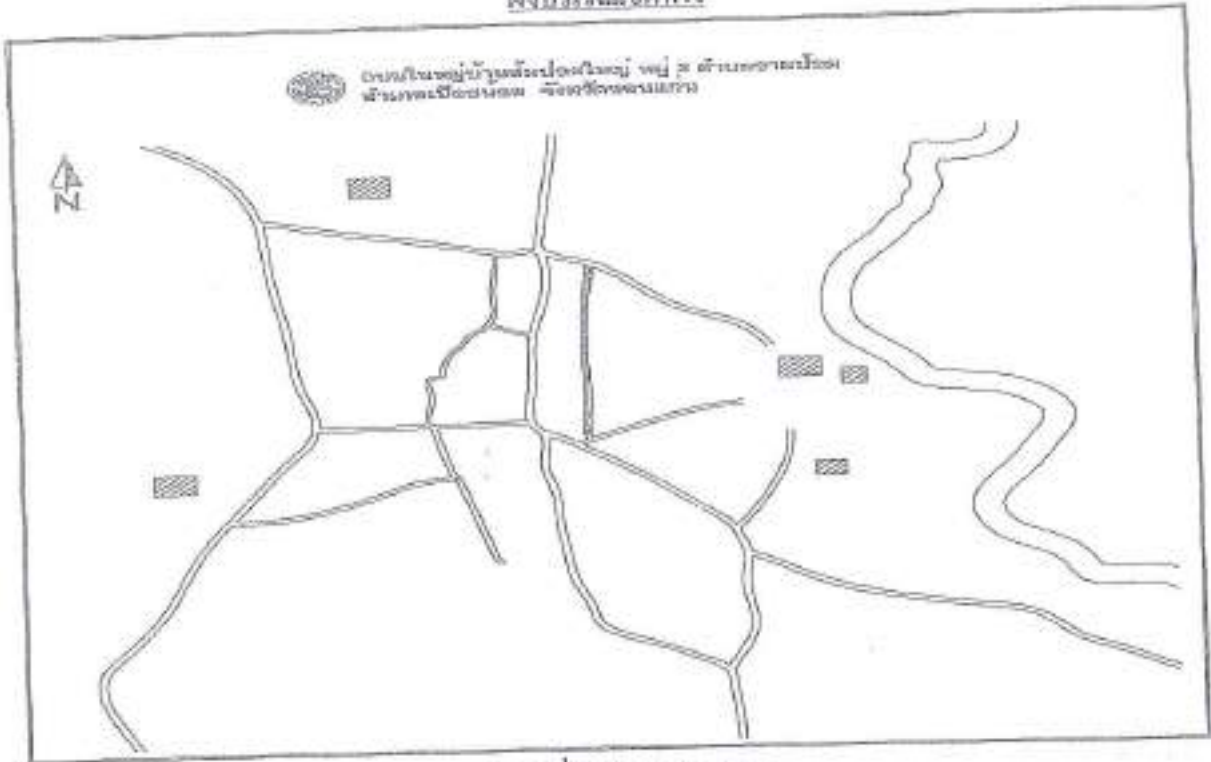
KP 02-08

ทะเบียนถนนองค์การบริหารส่วนตำบลขามป้อม

อำเภอเปือยน้อย จังหวัดขอนแก่น

ชื่อสายทาง	ถนนภายในหมู่บ้าน		หมู่ที่	2	รหัสสายทาง	KP 02-08
กว้าง	3.00 เมตร	ยาว	124.00 เมตร	สูงหรือหนา	เมตร	
วางระบายน้ำ	เมตร	สะพาน	เมตร	จำนวน	แห่ง	
อื่นๆ (ระบุ)					

ผังบริเวณเขตทาง



สภาพทั่วไปบริเวณเขตทาง



code

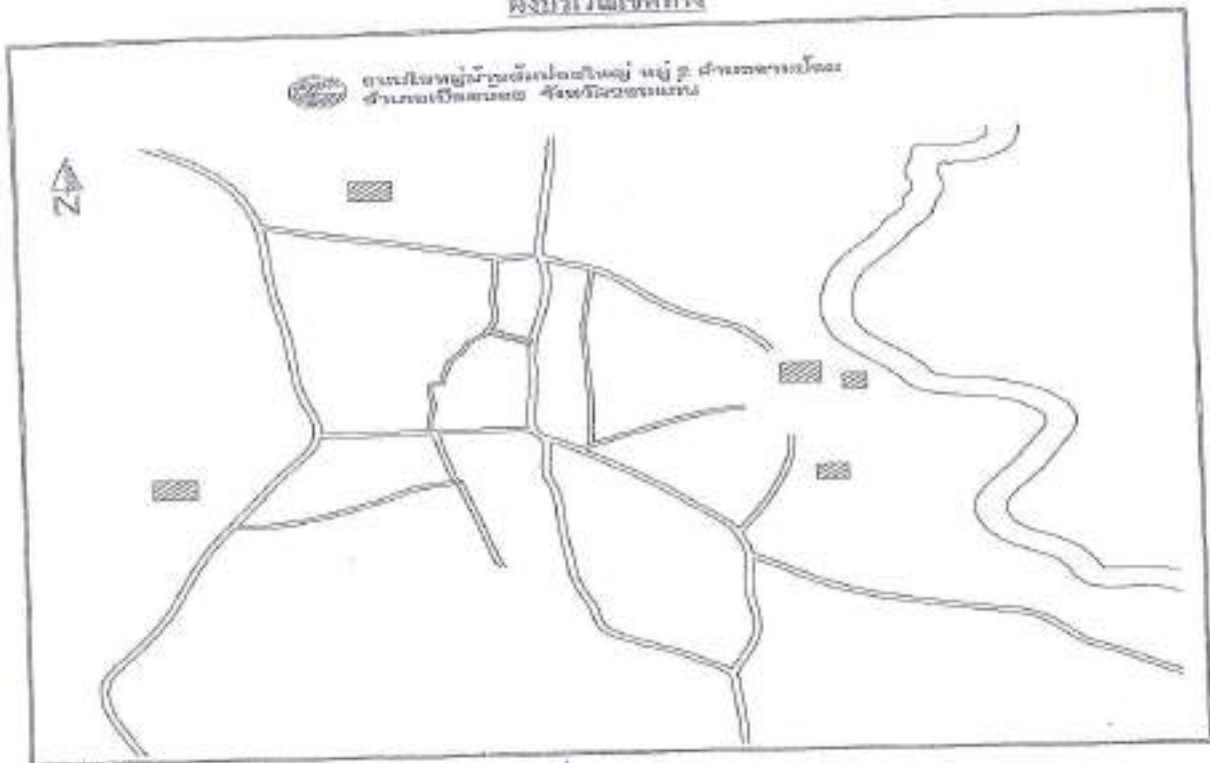
KP 02-09

ทะเบียนถนนองค์การบริหารส่วนตำบลขามป้อม

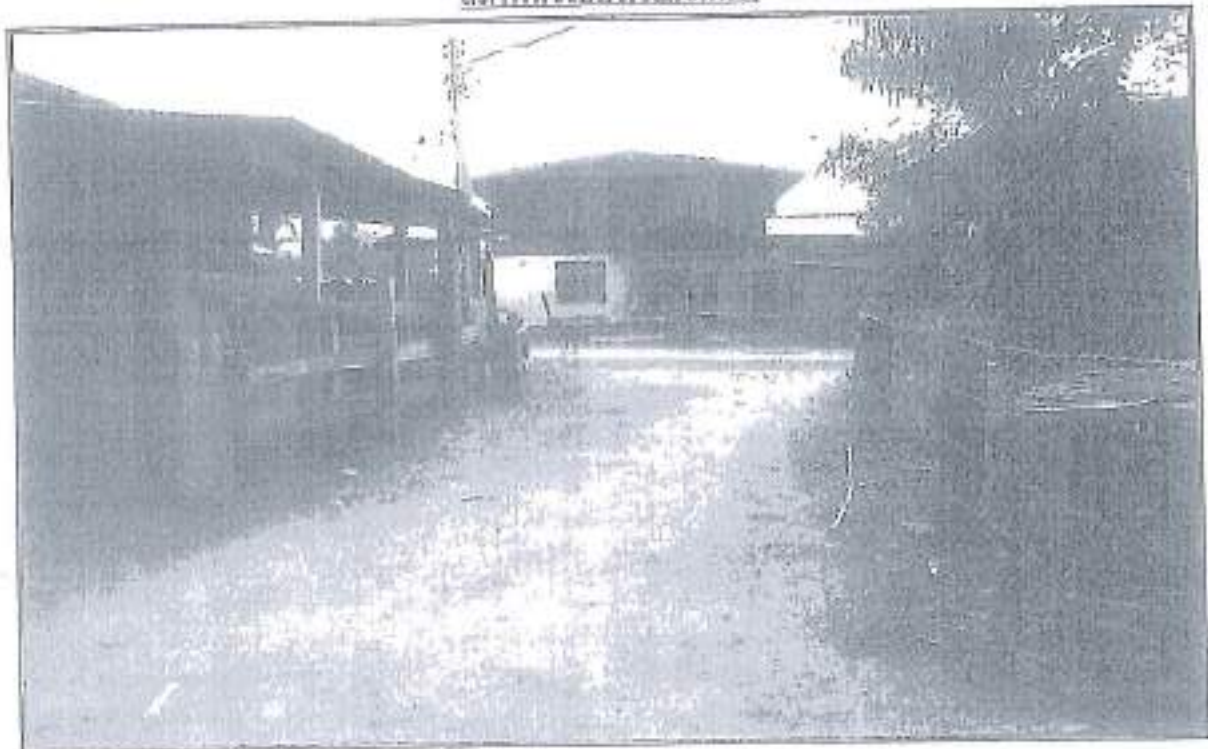
อำเภอเบญจน้อย จังหวัดขอนแก่น

ชื่อสายทาง	ถนนภายในหมู่บ้าน		หมู่ที่	2	รหัสสายทาง	KP 02-09
กว้าง	3.00 เมตร	ยาว	15.00 เมตร	สูงหรือหนา	เมตร	
ระวางขนาด	เมตร	สะพาน	เมตร	จำนวน	แห่ง	
อื่นๆ (ระบุ)						

ผังบริเวณเขตทาง



สภาพทั่วไปบริเวณเขตทาง



code

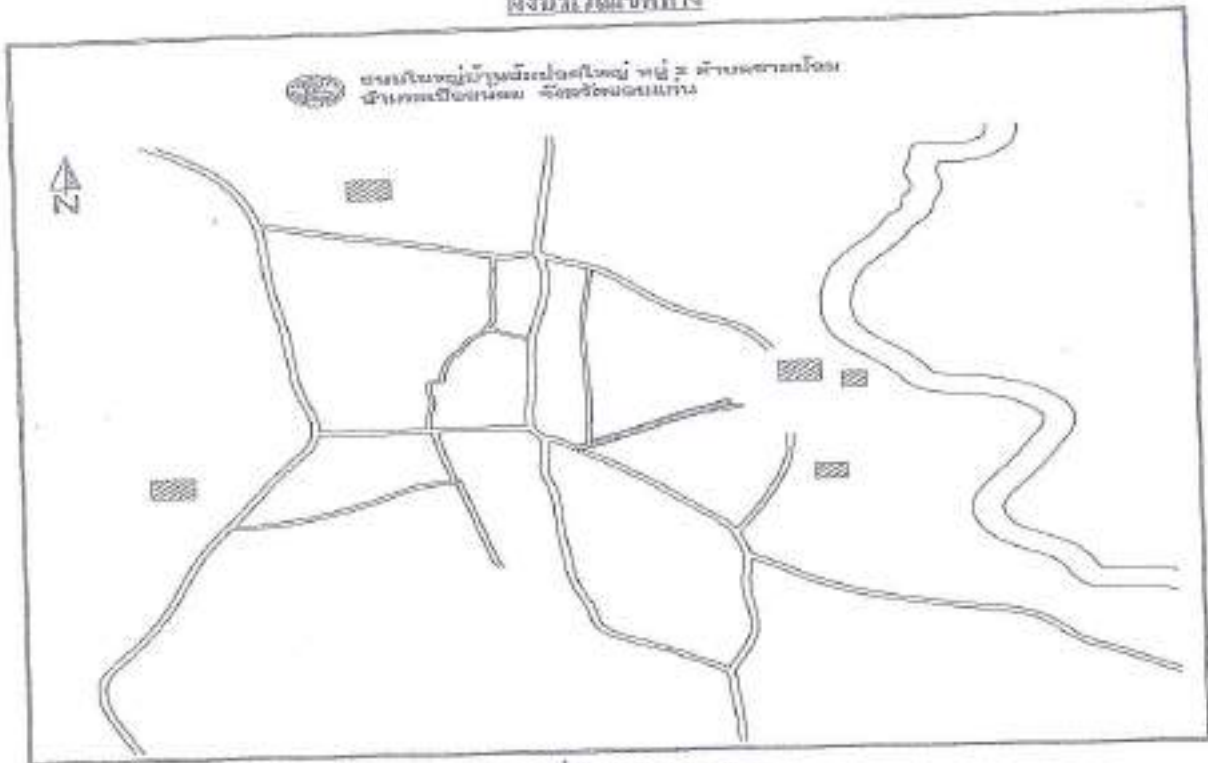
KP 02-10

ทะเบียนถนนองค์การบริหารส่วนตำบลขามป้อม

อำเภอเปือยน้อย จังหวัดขอนแก่น

ชื่อสายทาง	ถนนภายในหมู่บ้าน		หมู่ที่	2	รหัสสายทาง	KP 02-10
กว้าง	4.00 เมตร	ยาว	65.00 เมตร	สูงหรือหนา		เมตร
วางระบายน้ำ	เมตร	สะพาน	เมตร	จำนวน		แห่ง
อื่นๆ (ระบุ)						

ผังบริเวณเขตทาง



สภาพทั่วไปบริเวณเขตทาง



code

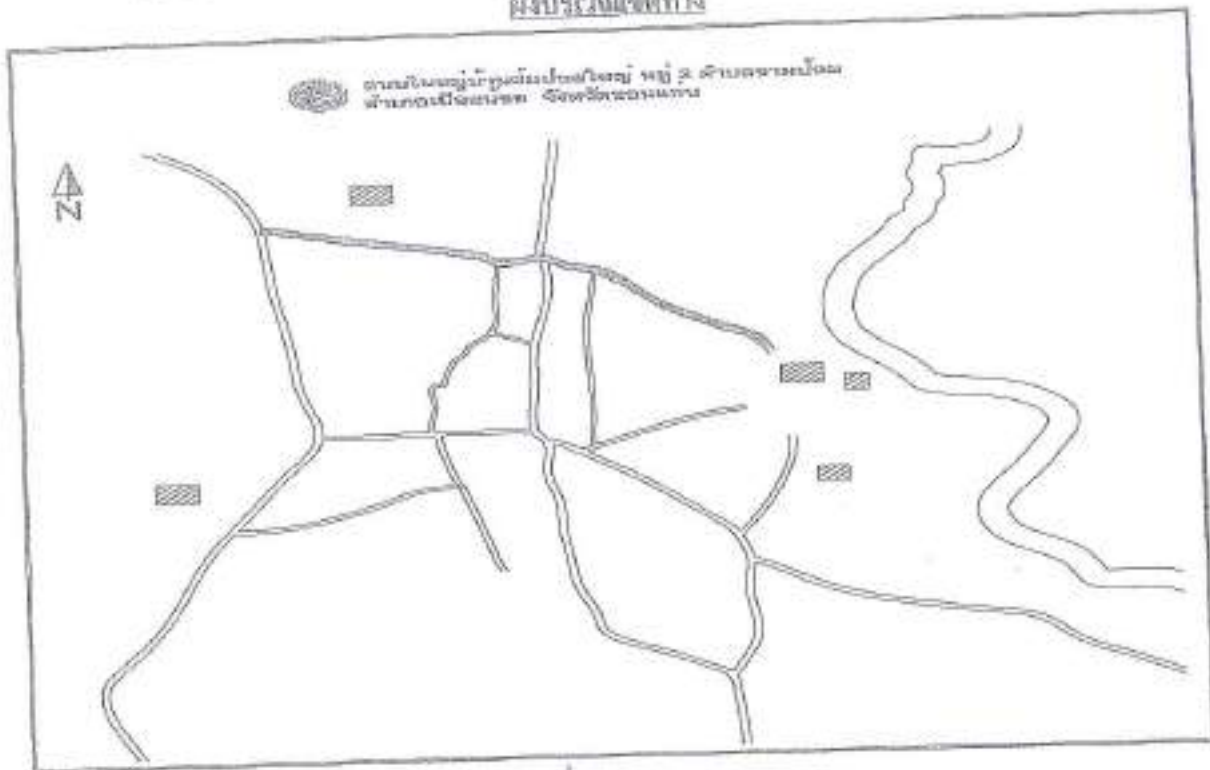
KP 02-11

ทะเบียนถนนองค์การบริหารส่วนตำบลลขามเปือม

อำเภอเปือยน้อย จังหวัดขอนแก่น

ชื่อสายทาง	ถนนภายในหมู่บ้าน		หมู่ที่	2	รหัสสายทาง	KP 02-11
กว้าง	4.00 เมตร	ยาว	215.00	เมตร	สูงหรือหนา	เมตร
วางระบายน้ำ	เมตร	สะพาน	เมตร		จำนวน	แห่ง
อื่นๆ (ระบุ)						

ผังบริเวณเขตทาง



ภาพถ่ายในบริเวณเขตทาง



code

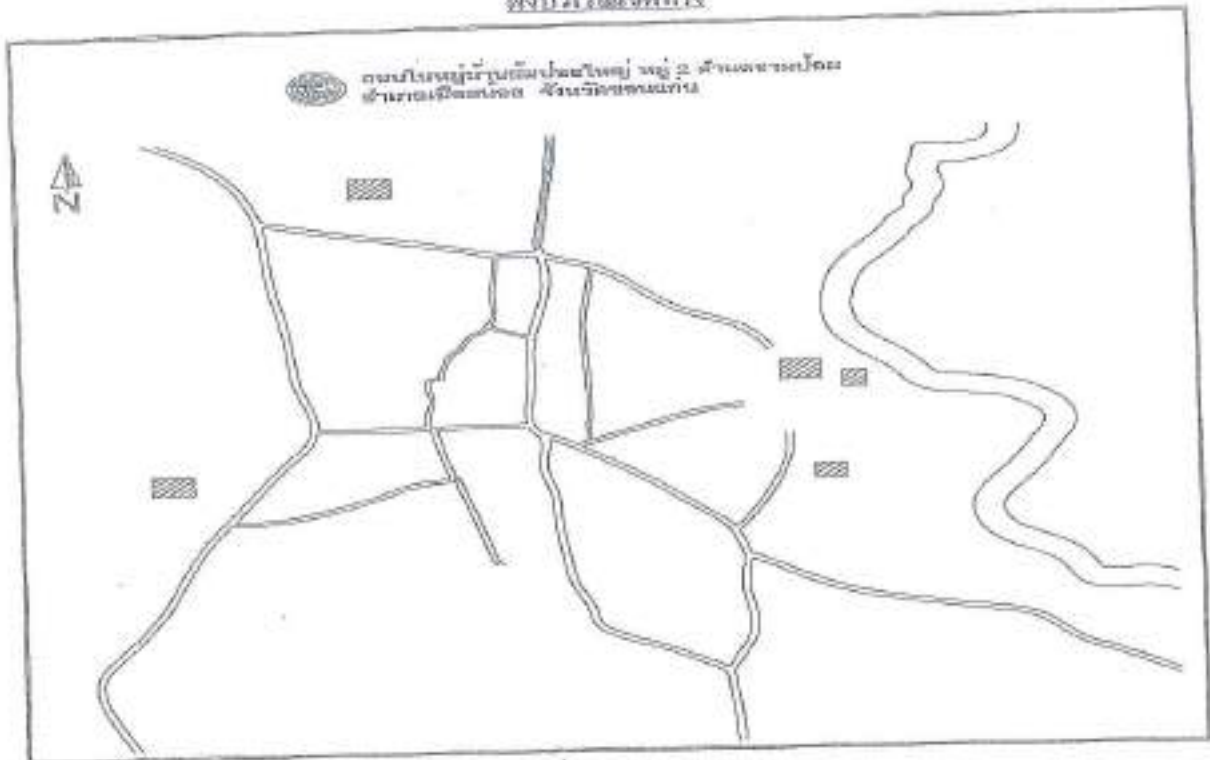
KP 02-12

ทะเบียนถนนองค์การบริหารส่วนตำบลขามป้อม

อำเภอเบ็ญ้อย จังหวัดขอนแก่น

ชื่อสายทาง	ถนนภายในหมู่บ้าน		หมู่ที่	2	รหัสสายทาง	KP 02-12
กว้าง	4.00 เมตร	ยาว	100.00 เมตร	สูงหรือหนา	เมตร	
วางระบายน้ำ	เมตร	สะพาน	เมตร	จำนวน	แห่ง	
อื่นๆ (ระบุ)						

ผังบริเวณเขตทาง



สภาพทั่วไปบริเวณเขตทาง

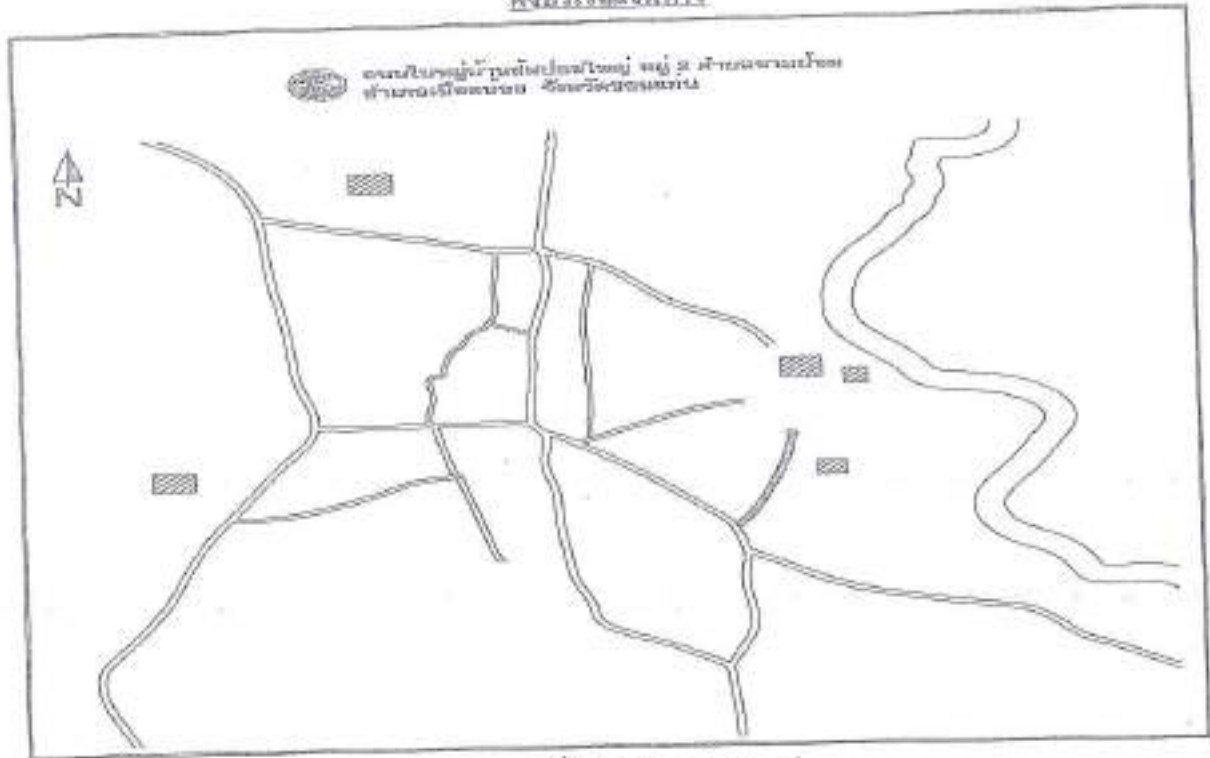


ทะเบียนถนนองค์การบริหารส่วนตำบลชามป้อม

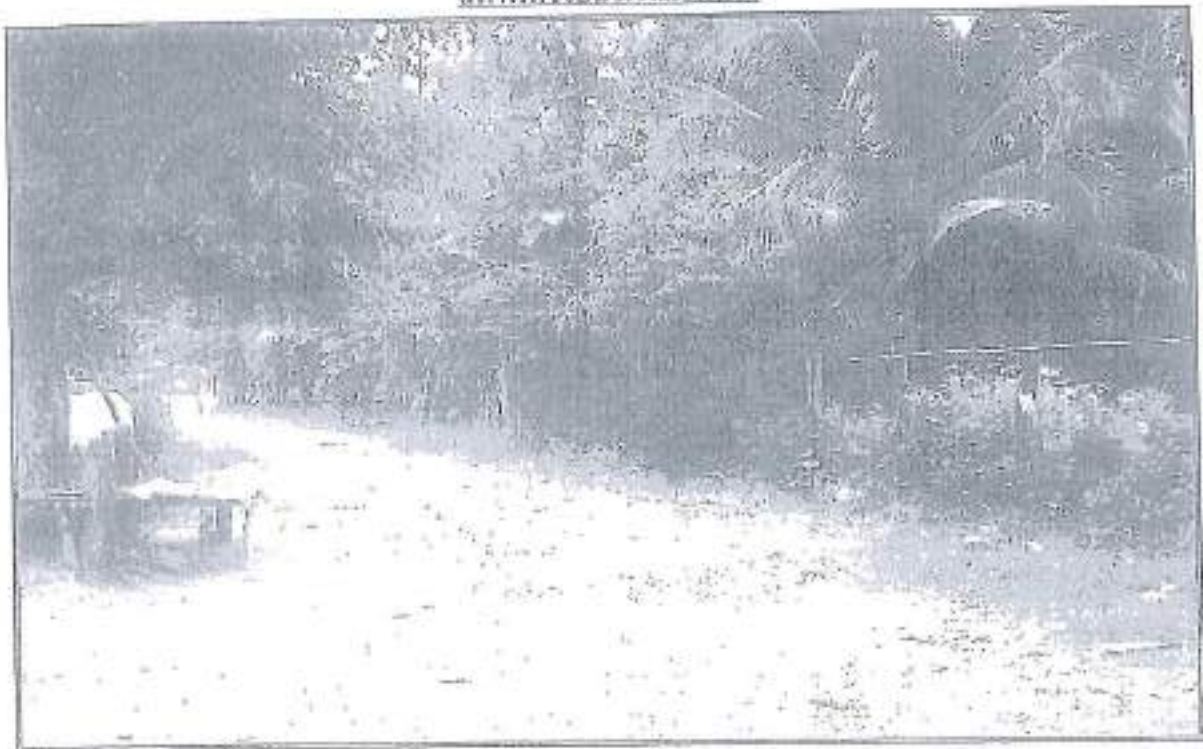
อำเภอเบญจน้อย จังหวัดขอนแก่น

ชื่อสายทาง	ถนนภายในหมู่บ้าน		หมู่ที่	2	รหัสสายทาง	KP 02-13
กว้าง	4.00 เมตร	ยาว	50.00 เมตร	ตั้งที่	ชามป้อม	เมตร
วางระบายน้ำ	เมตร	สะพาน	เมตร	จำนวน		แห่ง
อื่นๆ (ระบุ)						

ผังบริเวณเขตทาง



สภาพทั่วไปบริเวณเขตทาง



code

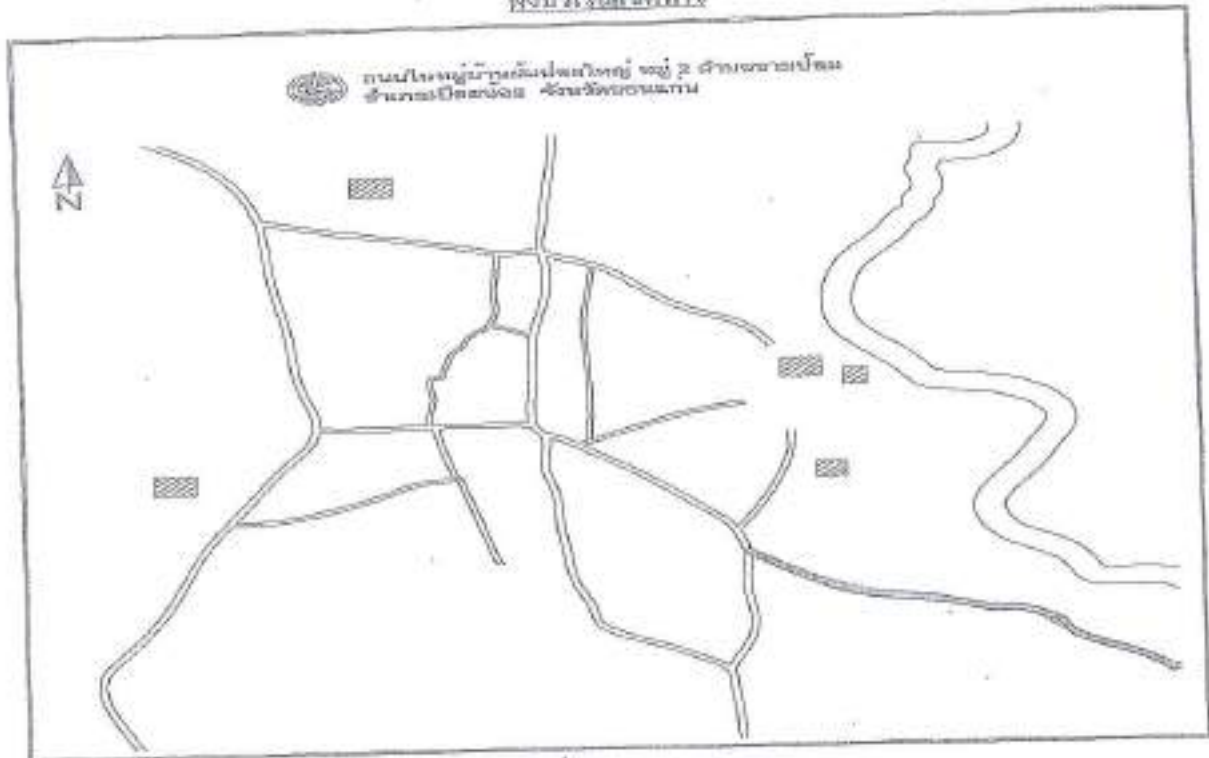
KP 02-14

ทะเบียนถนนองค์การบริหารส่วนตำบลขามป้อม

อำเภอเบญจน้อย จังหวัดขอนแก่น

ชื่อสายทาง	ถนนภายในหมู่บ้าน		หมู่ที่	2	รหัสสายทาง	KP 02-14
กว้าง	3.00 เมตร	ยาว	120๔.๐๐ เมตร	สูงหรือหนา		เมตร
วางระบายน้ำ		สะพาน		จำนวน		แห่ง
อื่นๆ (ระบุ)						

ผังบริเวณเขตทาง



สภาพทั่วไปบริเวณเขตทาง



code

KP 02 - 15

ทะเบียนถนนองค์การบริหารส่วนตำบลชานเมือง

อำเภอเปือยน้อย จังหวัดขอนแก่น

ชื่อสายทาง	ถนนภายในหมู่บ้าน		หมู่ที่	2	รหัสสายทาง	KP 02 - 15
กว้าง	4.00 เมตร	ยาว	940.00 เมตร	สูงหรือหนา		เมตร
วางระบายน้ำ	เมตร	สะพาน	เมตร	จำนวน		แห่ง
อื่นๆ (ระบุ)						

ผังบริเวณสายทาง



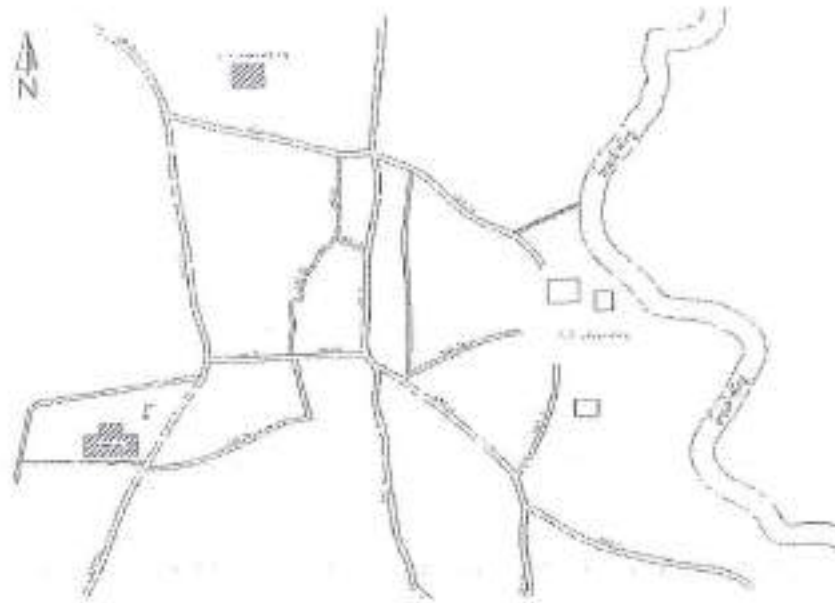
ทะเบียนถนนองค์การบริหารส่วนตำบลขามเปือม

อำเภอเปือยน้อย จังหวัดขอนแก่น

ชื่อสายทาง	ถนนภายในหมู่บ้าน		หมู่ที่	2	รหัสสายทาง KP 02 - 16
กว้าง	3.00 เมตร	ยาว	38.00 เมตร	สูงหรือหนา	เมตร
วางระบายน้ำ	เมตร	สะพาน	เมตร	จำนวน	แห่ง
อื่นๆ (ระบุ)					

ผังบริเวณเขตทาง

องค์การบริหารส่วนตำบลขามเปือม หมู่ 2 ตำบลขามเปือม
อำเภอเปือยน้อย จังหวัดขอนแก่น



ภาพถ่ายทั่วไปบริเวณเขตทาง



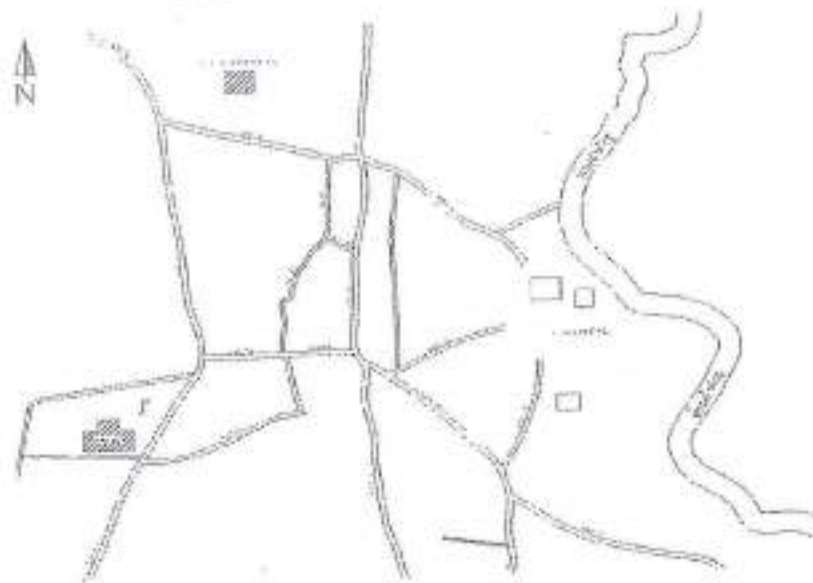
ทะเบียนถนนองค์การบริหารส่วนตำบลขามเปือย

อำเภอเปือยน้อย จังหวัดขอนแก่น

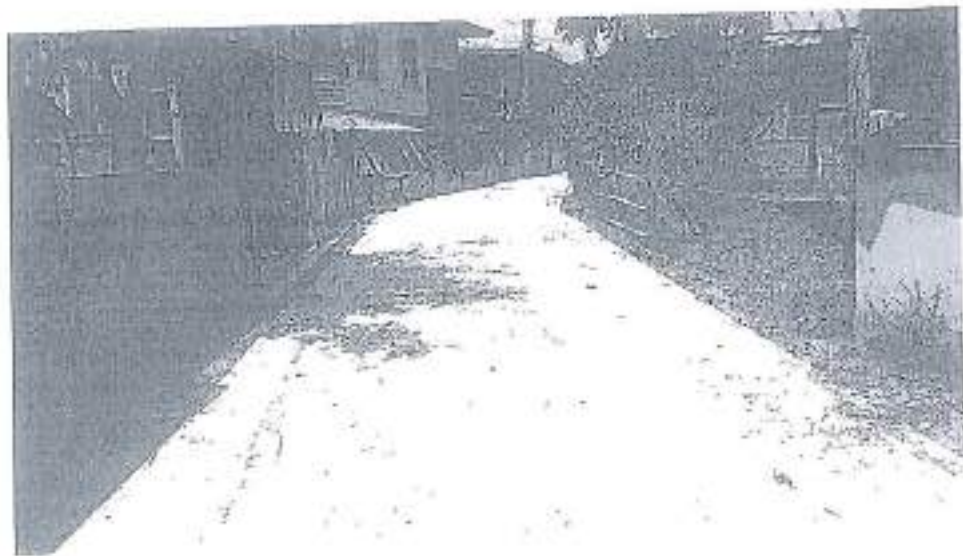
ชื่อสายทาง	ถนนภายในหมู่บ้าน	หมู่ที่	2	รหัสสายทาง KP 02 - 17
กว้าง 3.00 เมตร	ยาว 47.00 เมตร	สูงหรือหนา	เมตร	
รากระบบน้ำ	สะพาน	จำนวน	เมตร	
อื่นๆ (ระบุ)				

ผังบริเวณเขตทาง

ถนนในหมู่บ้านที่ปล่อยไป หมู่ 2 ตำบลขามเปือย อำเภอเปือยน้อย จังหวัดขอนแก่น



ภาพถ่ายทั่วไปบริเวณเขตทาง



code

KP 229702/1

ทะเบียนถนนองค์การบริหารส่วนตำบลขามป้อม

อำเภอเบ็ญ้อย จังหวัดขอนแก่น

ชื่อสายทาง _____ ชั่งปอนด์ต่อ-ตัวปอนด์ใหญ่ หมู่ที่ _____ 2 รหัสสายทาง KP 229702/ก
 กว้าง _____ 6.00 เมตร ยาว _____ 850.00 เมตร สูงหรือหนา _____ เมตร
 รางระบายน้ำ _____ เมตร สะพาน _____ เมตร จำนวน _____ แห่ง
 อื่นๆ (ระบุ) _____

ผังบริเวณเขตทาง



ภาพถ่ายไปบริเวณเขตทาง



code

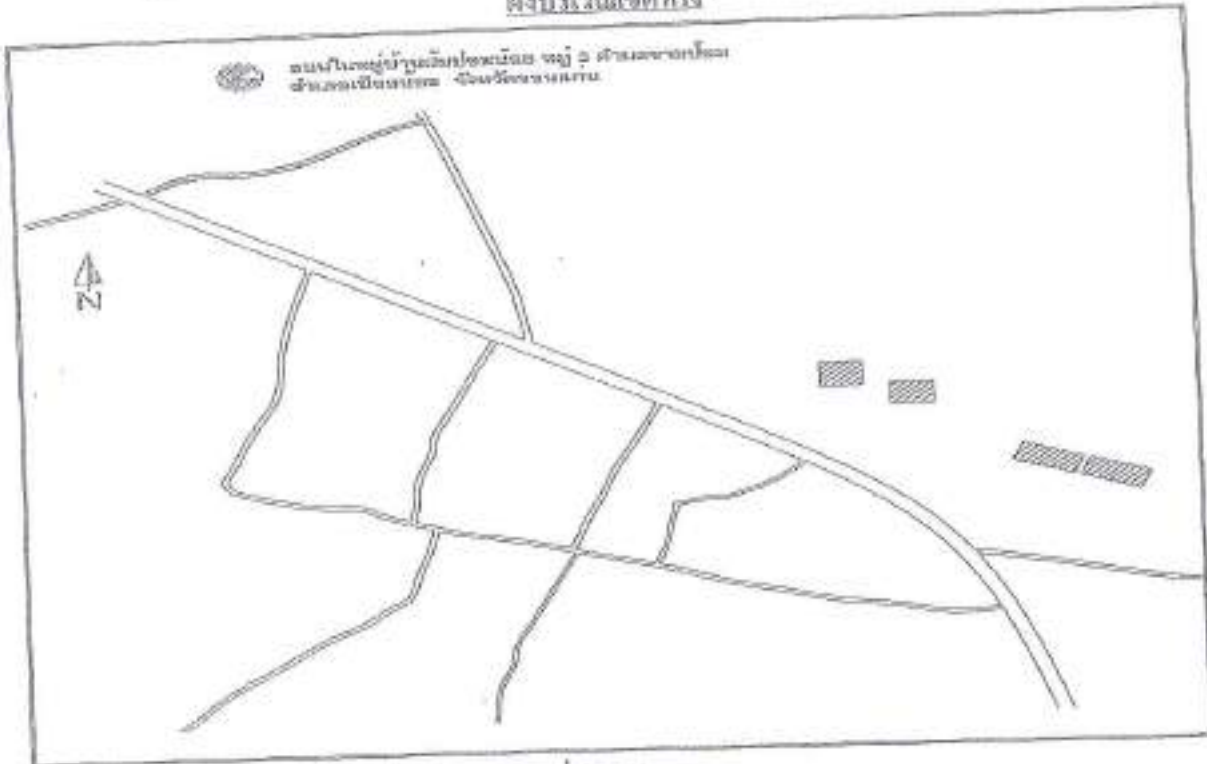
KP 229702/2

ทะเบียนถนนองค์การบริหารส่วนตำบลขามเือง

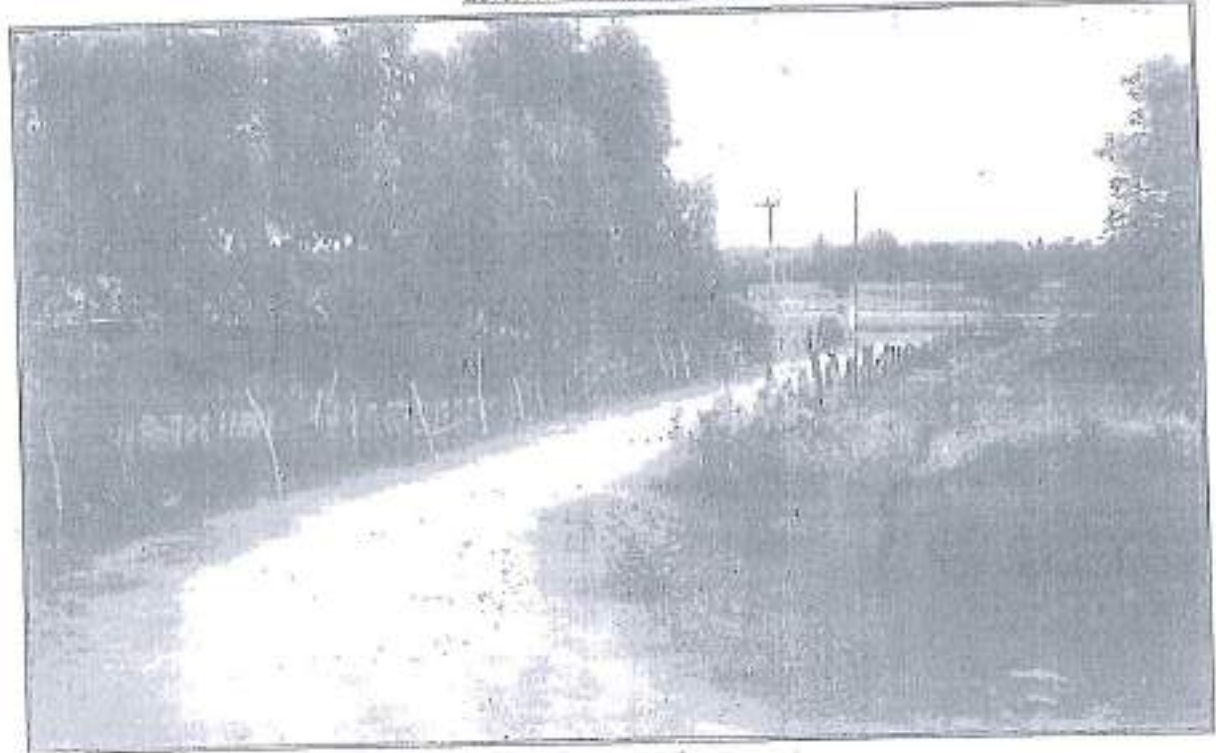
อำเภอเบ็ญ้อย จังหวัดขอนแก่น

ชื่อสายทาง	ตั้งเบ็ญ้อย-ลำเปือยใหญ่		หมู่ที่	2	รหัสสายทาง	KP 229702/2
กว้าง	5.00 เมตร	ยาว	145.00 เมตร	สูงหรือหนา	เมตร	
วางระบายน้ำ	เมตร	สะพาน	เมตร	จำนวน	แห่ง	
อื่นๆ (ระบุ)						

ผังบริเวณเขตทาง



สภาพทั่วไปบริเวณเขตทาง



ทะเบียนถนนองค์การบริหารส่วนตำบลชามป้อม

อำเภอเปือยน้อย จังหวัดขอนแก่น

ชื่อสายทาง	ถนนภายในหมู่บ้าน		หมู่ที่	3	รหัสสายทาง	KP 03 - 01
กว้าง	4.00 เมตร	ยาว	468.00 เมตร	สูงหรือหนา		เมตร
วางระบายน้ำ	เมตร	สะพาน	เมตร	จำนวน		แห่ง
อื่นๆ (ระบุ)						

ผังบริเวณเขตทาง



ภาพถ่ายไปบริเวณเขตทาง



code

KP 03 - 02

ทะเบียนถนนองค์การบริหารส่วนตำบลขามป้อม

อำเภอเวียงน้อย จังหวัดขอนแก่น

ชื่อสายทาง	ถนนเลขที่หมู่บ้าน		หมู่ที่	3	รหัสสายทาง KP 03 - 02
กว้าง	3.00 เมตร	ยาว	125.00 เมตร	สูงหรือหนา	เมตร
วางระบายน้ำ	เมตร	สะพาน	เมตร	จำนวน	แห่ง
อื่นๆ (ระบุ)					

ผังบริเวณเขตทาง



สภาพทั่วไปบริเวณเขตทาง



code

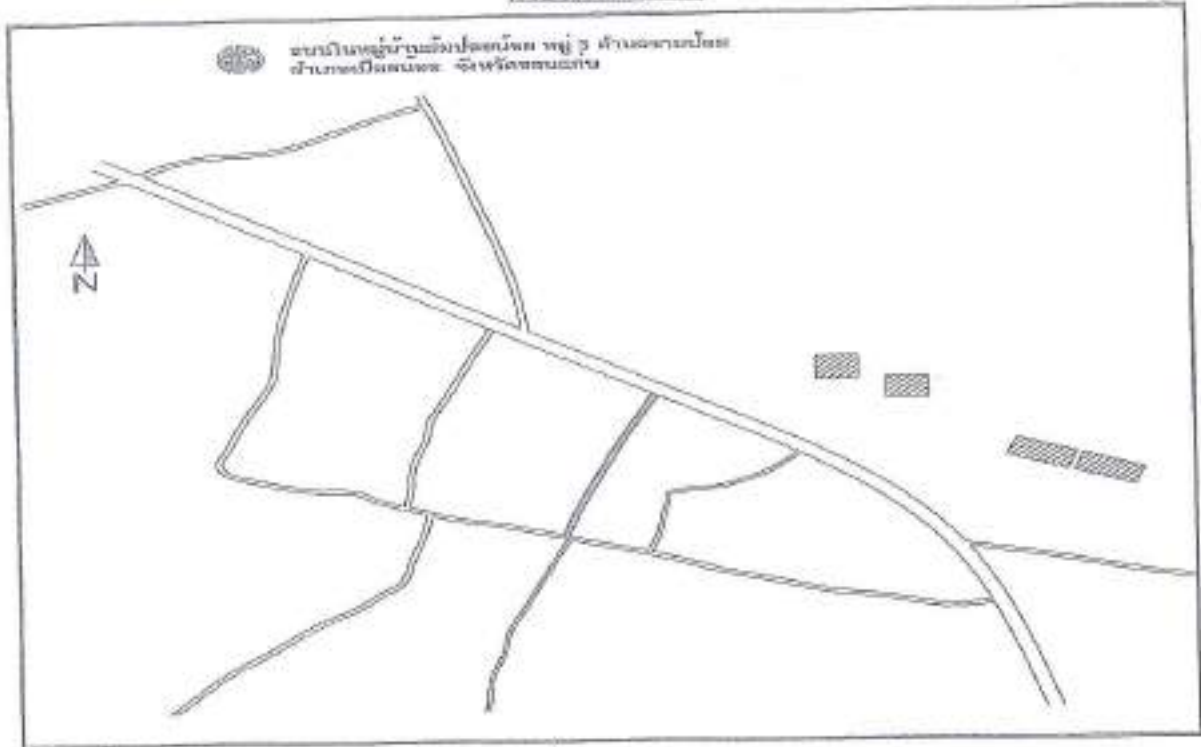
KP 03 - 03

ทะเบียนถนนองค์การบริหารส่วนตำบลขามป้อม

อำเภอเปือยน้อย จังหวัดขอนแก่น

ชื่อสายทาง	ถนนภายในหมู่บ้าน		หมู่ที่	3	รหัสสายทาง	KP 03 - 03
กว้าง	4.00 เมตร	ยาว	5.00 เมตร	สูงหรือหนา	เมตร	
รางระบายน้ำ	เมตร	สะพาน	เมตร	จำนวน	แห่ง	
อื่นๆ (ระบุ)						

ผังบริเวณเขตทาง



ภาพถ่ายไปบริเวณเขตทาง



code

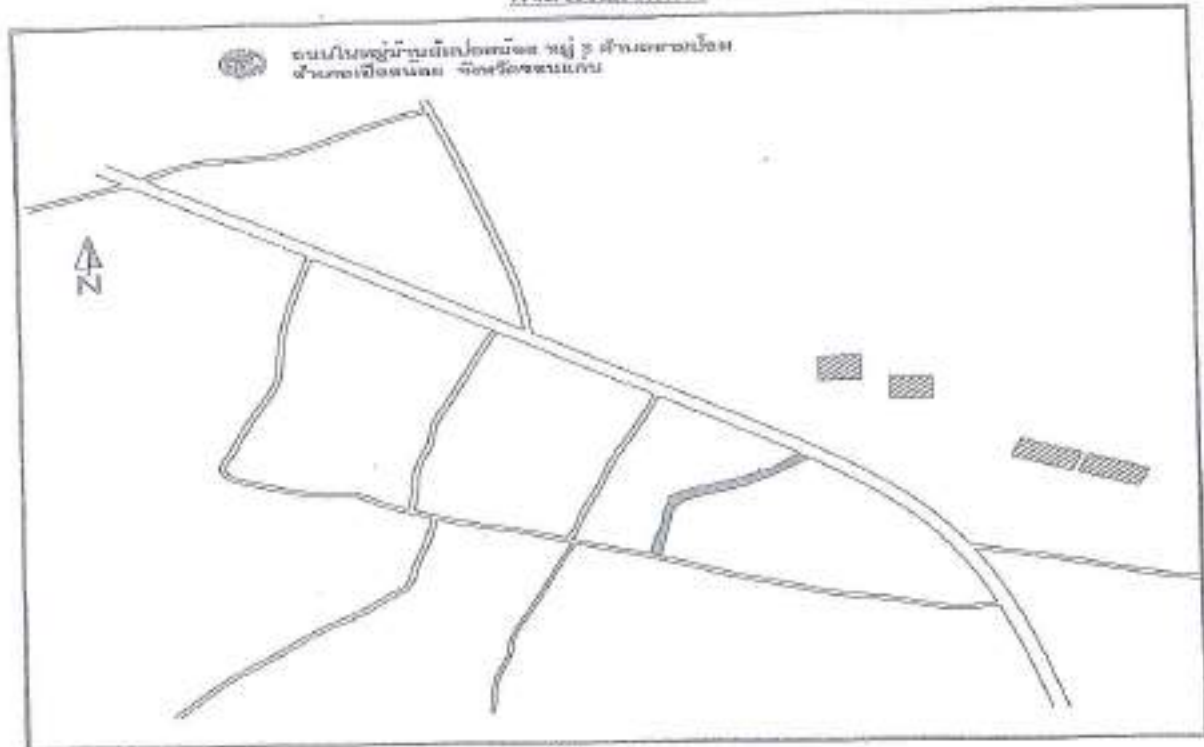
KP 03 - 04

ทะเบียนถนนองค์การบริหารส่วนตำบลขามป้อม

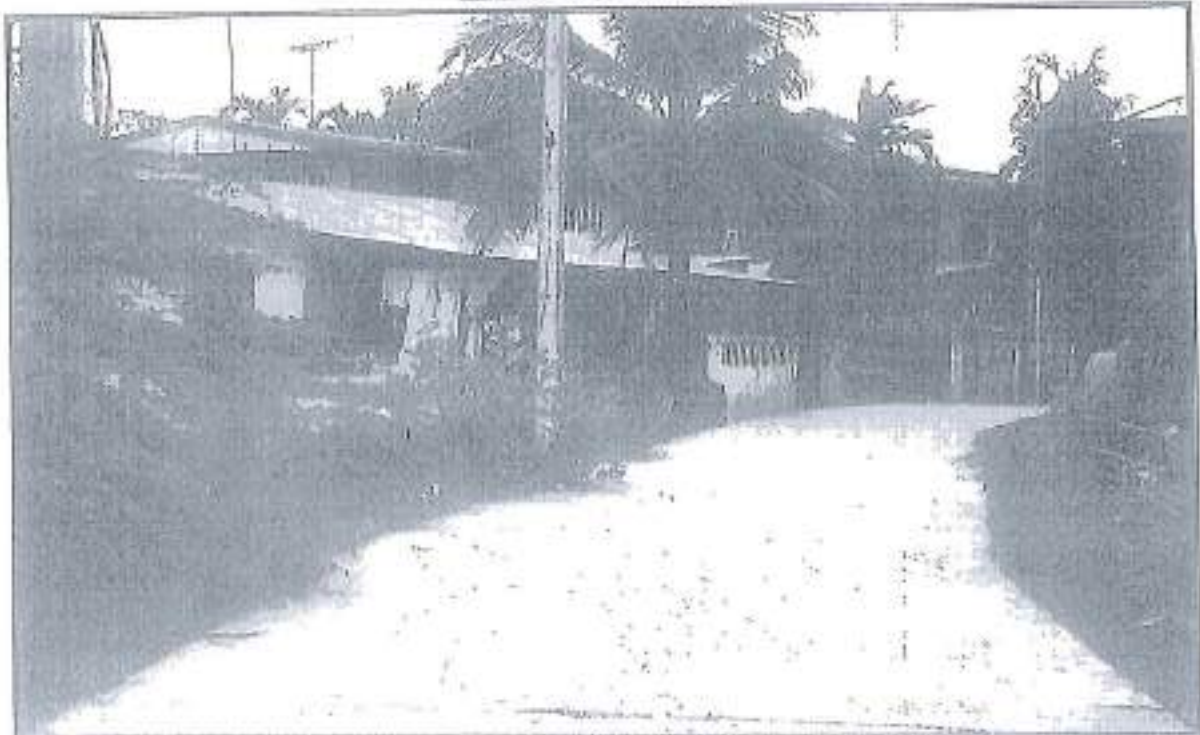
อำเภอเบญจเนตร จังหวัดขอนแก่น

ชื่อสายทาง	ถนนภายในหมู่บ้าน		หมู่ที่	3	รหัสสายทาง	KP 03 - 04
กว้าง	3.00 เมตร	ยาว	15.00 เมตร	สูงหรือหนา	เมตร	
วางระบายน้ำ	เมตร	ระพบน	เมตร	จำนวน	แท่ง	
อื่นๆ (ระบุ)						

ผังบริเวณเขตทาง



สภาพทั่วไปบริเวณเขตทาง



code

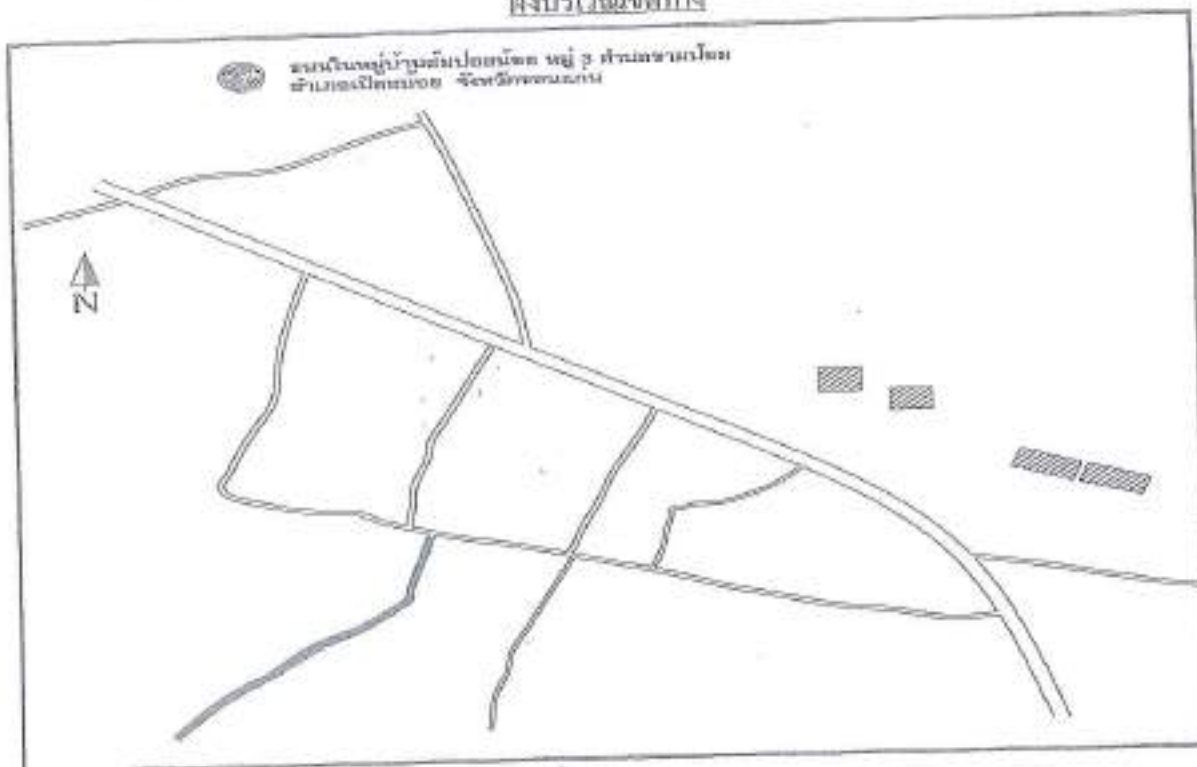
KP 03 - 05

ทะเบียนถนนองค์การบริหารส่วนตำบลขามป้อม

อำเภอเจ็ดย้อย จังหวัดขอนแก่น

ชื่อสายทาง	ถนนภายในหมู่บ้าน		หมู่ที่	3	รหัสสายทาง	KP 03 - 05
กว้าง	๕.๐๐ เมตร	ยาว	3,๐๐๐.๐๐ เมตร	สูงหรือหนา		เมตร
ธารระบายน้ำ	เมตร	สะพาน	เมตร	จำนวน		แห่ง
อื่นๆ (รวม)						

ผังบริเวณเขตทาง



ภาพถ่ายทั่วไปบริเวณเขตทาง



code

KP 03 - 06

ทะเบียนถนนองค์การบริหารส่วนตำบลอชามเปือม

อำเภอเปือยน้อย จังหวัดขอนแก่น

ชื่อทาง	ถนนภายในหมู่บ้าน		หมู่ที่	3	รหัสทาง KP 03 - 06
กว้าง	4.00 เมตร	ยาว	100.00 เมตร	สูงหรือหนา	เมตร
วางระบายน้ำ	เมตร	สะพาน	เมตร	จำนวน	แห่ง
อื่นๆ (ระบุ)					

ผังบริเวณเขตทาง



ภาพถ่ายไปบริเวณเขตทาง



ทะเบียนถนนองค์การบริหารส่วนตำบลขามป้อม

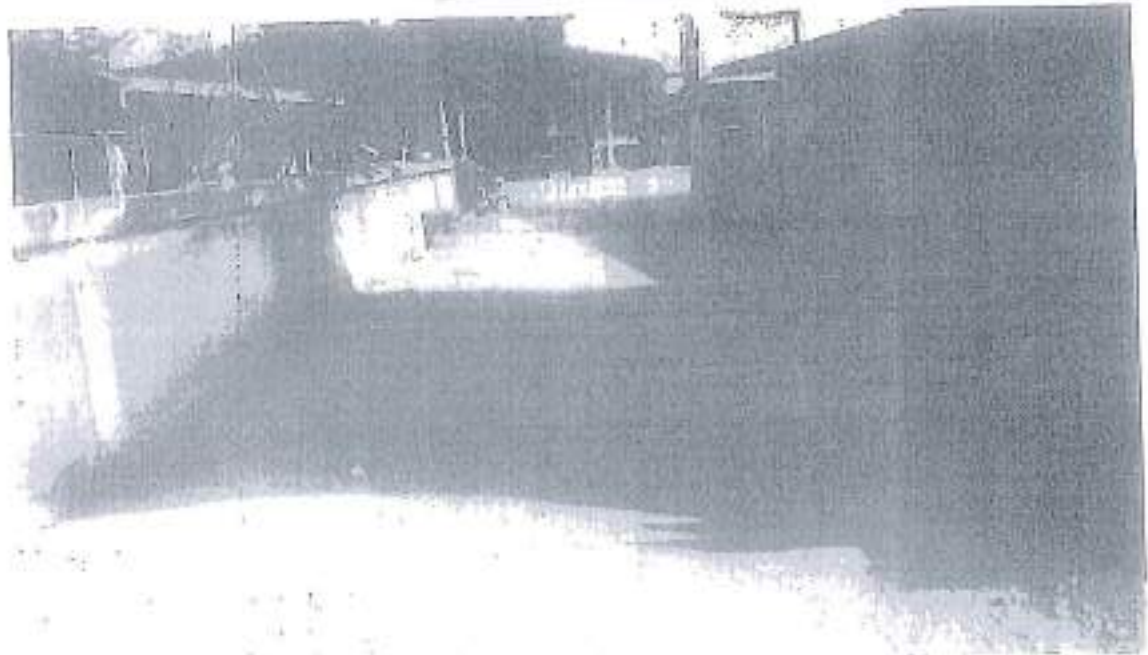
อำเภอเมืองน้อย จังหวัดขอนแก่น

ชื่อสายทาง	ขนาดทางใหญ่/กว้าง		หมู่ที่	3	รหัสสายทาง KCP 03-07
กว้าง	3.00 เมตร	ยาว	75.00 เมตร	สูงหรือหนา	เมตร
วางระบายน้ำ	เมตร	สะพาน	เมตร	จำนวน	แห่ง
อื่นๆ (ระบุ)					

ผังบริเวณสายทาง



ภาพถ่ายทั่วไปบริเวณสายทาง



code

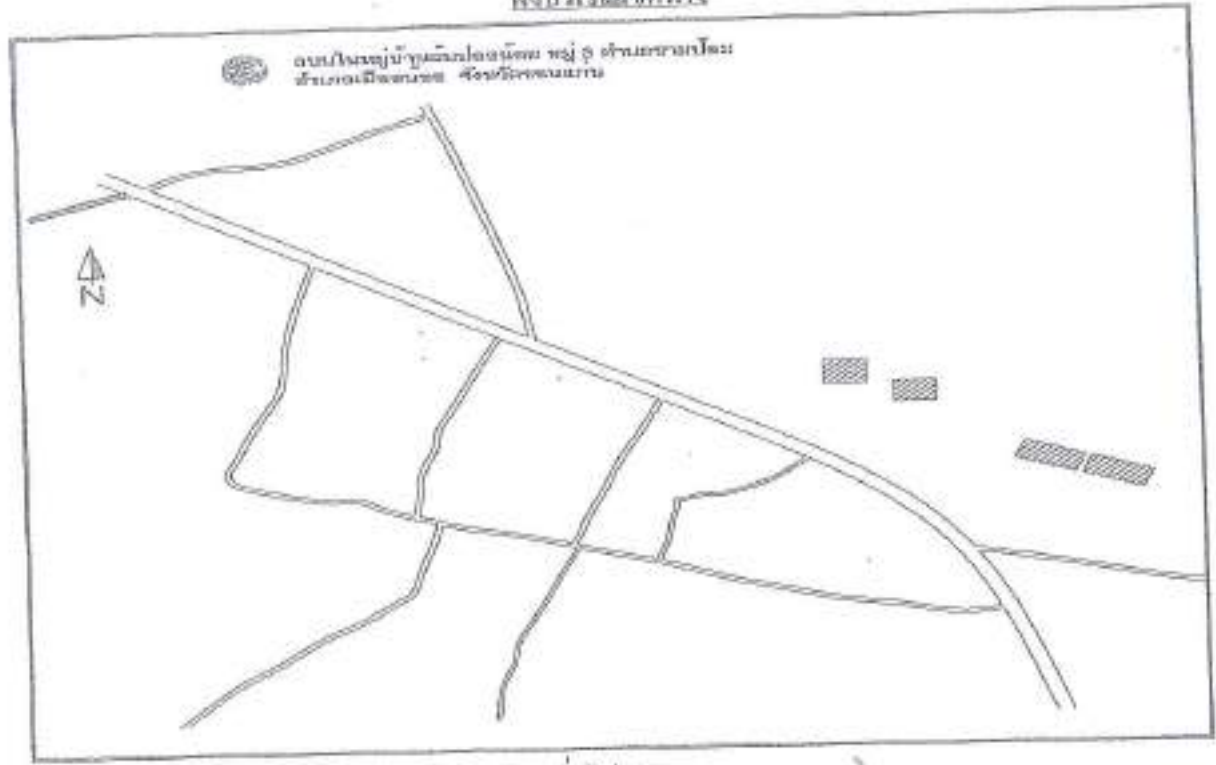
KP 229703/1

ทะเบียนถนนองค์การบริหารส่วนตำบลขามป้อม

อำเภอเบญจน้อย จังหวัดขอนแก่น

ชื่อสายทาง	ถนนภายในหมู่บ้าน		หมู่ที่	3	รหัสสายทาง	KP 229703/1
กว้าง	5.00 เมตร	ยาว	2,500.00 เมตร	สูงหรือหนา	เมตร	
วางระบายน้ำ	เมตร	สะพาน	เมตร	จำนวน	เมตร	
อื่นๆ (ระบุ)						

ผังบริเวณเขตทาง



สภาพทั่วไปบริเวณเขตทาง



code

KP 229703/2

ทะเบียนถนนองค์การบริหารส่วนตำบลชามเปือม

อำเภอเบ็ญียง้อย จังหวัดขอนแก่น

ชื่อสายทาง	ถนนสายใหม่หมู่ที่ ๓		หมู่ที่	3	รหัสสายทาง	KP 229703/2
กว้าง	3.00 เมตร	ยาว	95.00 เมตร	สูงหรือหนา	เมตร	
วางระบายน้ำ	เมตร	สะพาน	เมตร	จำนวน	แห่ง	
อื่นๆ (ระบุ)						

ผังบริเวณเขตทาง



สภาพทั่วไปบริเวณเขตทาง



ทะเบียนตามองค์การบริหารส่วนตำบลชานป้อม

อำเภอเมืองร้อย จังหวัดขอนแก่น

ชื่อสายทาง	ลักษณะในหมู่บ้าน		หมู่ที่	3	รหัสสายทาง KP 229703/3
กว้าง	5.00 เมตร	ยาว	400.00 เมตร	สูงหรือหนา	เมตร
วงรอบ	เมตร	สะพาน	เมตร	จำนวน	แห่ง
อื่นๆ (ระบุ)					

ผังบริเวณสายทาง



ภาพถ่ายไปบริเวณสายทาง



ทะเบียนถนนองค์การบริหารส่วนตำบลขามป้อม

อำเภอเปือยห้อย จังหวัดขอนแก่น

ชื่อสายทาง	ถนนภายในหมู่บ้าน		หมู่ที่	4	รหัสสายทาง	KP 04 - 01
กว้าง	5.00 เมตร	ยาว	720.00 เมตร	สูงหรือหนา	เมตร	
วางระบายน้ำ	เมตร	สะพาน	เมตร	จำนวน	แห่ง	
อื่นๆ (ระบุ)						

ผังบริเวณเขตทาง



สภาพทั่วไปบริเวณเขตทาง



code

KP 04 - 02

ทะเบียนถนนองค์การบริหารส่วนตำบลขามป้อม

อำเภอเมืองน้อย จังหวัดขอนแก่น

ชื่อสายทาง ถนนภายในหมู่บ้าน หมู่ที่ 4 รหัสสายทาง KP 04 - 02
 กว้าง 5.00 เมตร ยาว 120.00 เมตร สูงหรือหนา เมตร
 วัสดุผิว เมตร สะพาน เมตร จำนวน แห่ง
 อื่นๆ (ระบุ) _____

ผังบริเวณเขตทาง



สภาพทั่วไปบริเวณเขตทาง



code

KP 04 - 03

ทะเบียนถนนองค์การบริหารส่วนตำบลชามเปือย

อำเภอเปือยน้อย จังหวัดขอนแก่น

ชื่อสายทาง	ถนนภายในหมู่บ้าน		หมู่ที่	4	รหัสสายทาง	KP 04 - 03
กว้าง	4.00 เมตร	ยาว	195.00 เมตร	สูงหรือหนา		เมตร
วางระบายน้ำ	เมตร	สะพาน	เมตร	จำนวน		แห่ง
อื่นๆ (ระบุ)						

ผังบริเวณเขตทาง



ภาพถ่ายไปบริเวณเขตทาง



code

KP 04 - 04

ทะเบียนถนนองค์การบริหารส่วนตำบลชานเปือก

อำเภอเปือยน้อย จังหวัดขอนแก่น

ชื่อสายทาง	ถนนภายในหมู่บ้าน		หมู่ที่	4	รหัสสายทาง	KP 04 - 04
กว้าง	5.00 เมตร	ยาว	2,820.00 เมตร	สูงหรือหนา	เมตร	
วางระบายน้ำ	เมตร	สะพาน	เมตร	จำนวน	แท่ง	
อื่นๆ (ระบุ)						

ผังบริเวณเขตทาง



ภาพทั่วไปบริเวณเขตทาง



ทะเบียนถนนองค์การบริหารส่วนตำบลขามป้อม

อำเภอเมืองน้อย จังหวัดขอนแก่น

ชื่อสายทาง	ถนนภายในหมู่บ้าน		หมู่ที่	4	รหัสสายทาง	KP 04 - 05
กว้าง	3.00 เมตร	ยาว	152.00 เมตร	สูงหรือหนา		เมตร
วางระนาบหน้า	เมตร	สะพาน	เมตร	จำนวน		แห่ง
อื่นๆ (ระบุ)						

ผังบริเวณเขตทาง



สภาพทั่วไปบริเวณเขตทาง



code

KP 04 - 06

ทะเบียนถนนองค์การบริหารส่วนตำบลจามป้อม

อำเภอเปือยน้อย จังหวัดขอนแก่น

ชื่อสายทาง	ถนนภายในหมู่บ้าน		หมู่ที่	4	รหัสสายทาง	KP 04 - 06
กว้าง	3.00 เมตร	ยาว	84.00 เมตร	สูงหรือหนา	เมตร	
วางระบายน้ำ	เมตร	สะพาน	เมตร	จำนวน	เมตร	
อื่นๆ (ระบุ)						

ผังบริเวณเขตทาง



ภาพถ่ายทั่วไปบริเวณเขตทาง



code

KP 04 - 07

ทะเบียนถนนองค์การบริหารส่วนตำบลขามเปือม

อำเภอเบ็ญ้อย จังหวัดขอนแก่น

ชื่อสายทาง	ถนนภายในหมู่บ้าน		หมู่ที่	4	รหัสสายทาง	KP 04 - 07
กว้าง	3.00 เมตร	ยาว	50.00 เมตร	สูงหรือหนา		เมตร
วางระบายน้ำ	เมตร	สะพาน	เมตร	จำนวน		แห่ง
อื่นๆ (ระบุ)						

ผังบริเวณเขตทาง



สภาพทั่วไปบริเวณเขตทาง



code

KP 04 - 08

ทะเบียนถนนองค์การบริหารส่วนตำบลชามป้อม

อำเภอเมืองไทย จังหวัดขอนแก่น

ชื่อสายทาง	ถนนภายในหมู่บ้าน		หมู่ที่	4	รหัสสายทาง	KP 04 - 08
กว้าง	3.00 เมตร	ยาว	120.00 เมตร	สูงหรือหนา	เมตร	
วางระบายน้ำ	เมตร	สะพาน	เมตร	จำนวน	แห่ง	
อื่นๆ (ระบุ)						

ผังบริเวณเขตทาง



สภาพทั่วไปบริเวณเขตทาง



code

KP 04 - 09

ทะเบียนหนองตักการบริหารส่วนตำบลขามป้อม

อำเภอเปือยน้อย จังหวัดขอนแก่น

ชื่อสายทาง	ถนนภายในหมู่บ้าน		หมู่ที่	4	รหัสสายทาง	KP 04 - 09
กว้าง	4.00 เมตร	ยาว	150.00 เมตร	จุดหรือหนา	เมตร	
วางระบบน้ำ	เมตร	สะพาน	เมตร	จำนวน	แห่ง	
อื่นๆ (ระบุ)						

ผังบริเวณเขตทาง



สภาพทั่วไปบริเวณเขตทาง



code

KP 04 - 10

ทะเบียนถนนองค์การบริหารส่วนตำบลชามเปือม

อำเภอเปือยน้อย จังหวัดขอนแก่น

ชื่อสายทาง	ถนนภายในหมู่บ้าน		หมู่ที่	4	รหัสสายทาง KP 04 - 10
กว้าง	3.00 เมตร	ยาว	550.00 เมตร	สูงหรือหนา	เมตร
วางระนาบหน้า	เมตร	สะพาน	เมตร	จำนวน	แห่ง
อื่นๆ (ระบุ)					

ผังบริเวณเขตทาง



สภาพทั่วไปบริเวณเขตทาง



code

KP 04 - 11

ทะเบียนถนนองค์การบริหารส่วนตำบลชามเปือม

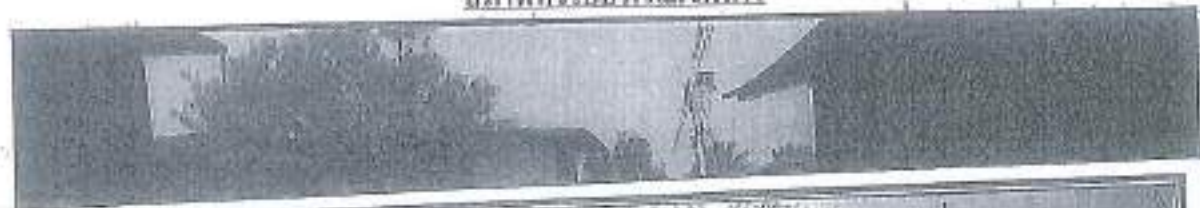
อำเภอเปือยน้อย จังหวัดขอนแก่น

ชื่อสายทาง	ถนนภายในหมู่บ้าน		หมู่ที่	4	รหัสสายทาง	KP 04 - 11
กว้าง	3.00 เมตร	ยาว	75.00 เมตร	สูงหรือหนา	เมตร	
วางระบายน้ำ	เมตร	สะพาน	เมตร	จำนวน	แห่ง	
อื่นๆ (ระบุ)						

ผังบริเวณเขตทาง



สภาพทั่วไปบริเวณเขตทาง



code

KP 04 - 12

ทะเบียนถนนองค์การบริหารส่วนตำบลขามป้อม

อำเภอเมืองน้อย จังหวัดขอนแก่น

ชื่อสายทาง	ถนนภายในหมู่บ้าน		หมู่ที่	4	รหัสสายทาง KP 04 - 12
กว้าง	3.00 เมตร	ยาว	30.00 เมตร	สูงหรือหนา	เมตร
ราดระบายน้ำ	เมตร	สะพาน	เมตร	จำนวน	แห่ง
อื่นๆ (ระบุ)					

ผังบริเวณเขตทาง



ภาพถ่ายไปบริเวณเขตทาง



code

KP 04 - 13

ทะเบียนถนนองค์การบริหารส่วนตำบลชามเปือม

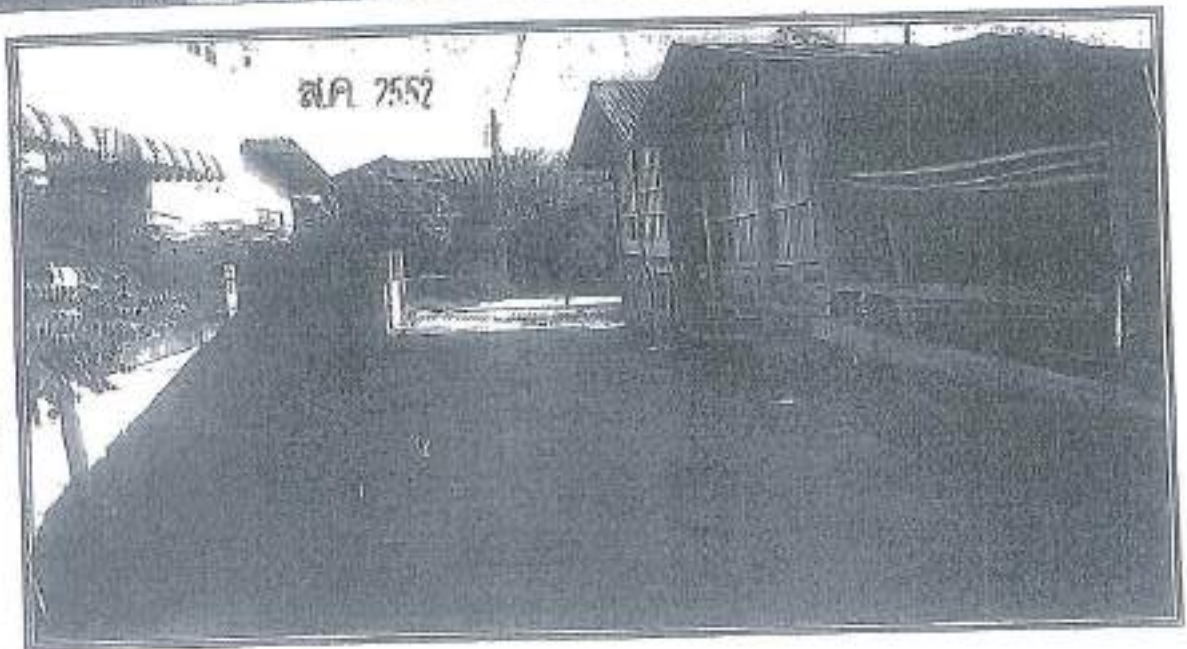
อำเภอเปือยน้อย จังหวัดขอนแก่น

ชื่อสายทาง	ถนนภายในหมู่บ้าน		หมู่ที่	4	รหัสสายทาง	KP 04 - 13
กว้าง	3.00 เมตร	ยาว	128.00 เมตร	สูงหรือหนา	เมตร	
วางระบายน้ำ	เมตร	สะพาน	เมตร	จำนวน	แห่ง	
อื่นๆ (ระบุ)						

ผังบริเวณสายทาง



ภาพถ่ายไปบริเวณสายทาง



ทะเบียนถนนองค์การบริหารส่วนตำบลชามเปือย

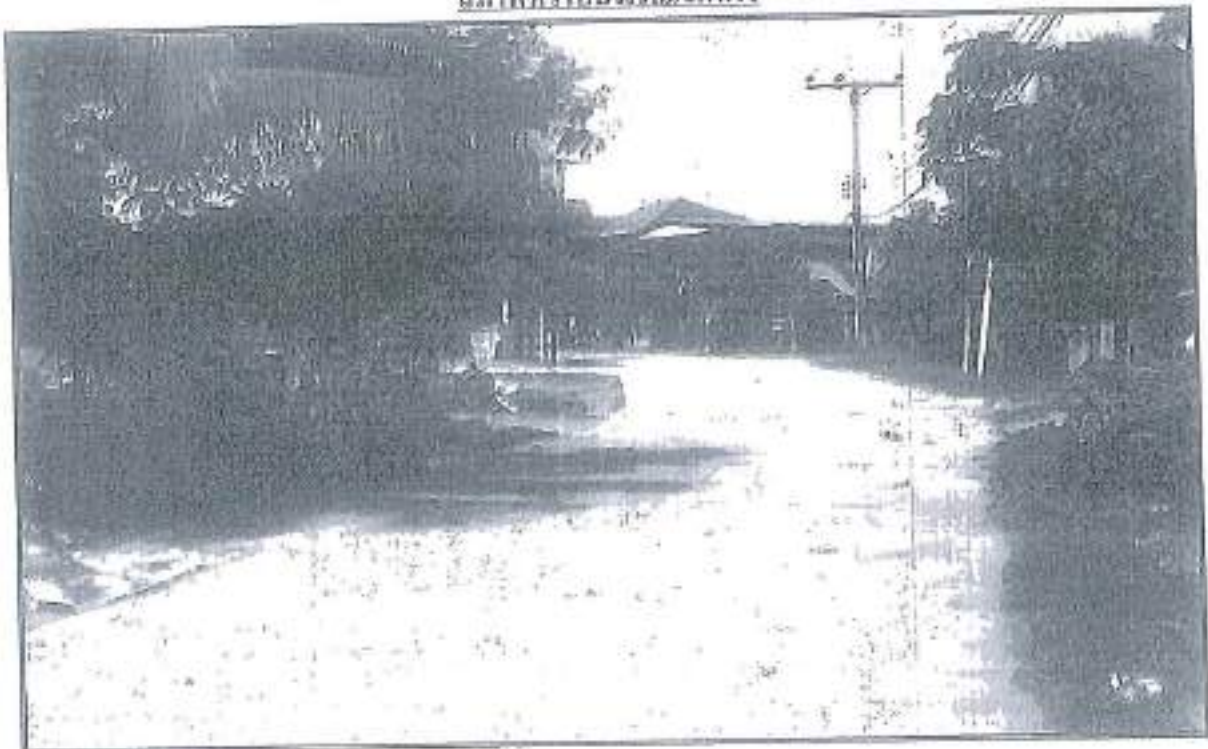
อำเภอเปือยน้อย จังหวัดขอนแก่น

ชื่อสายทาง	วังค้อ ม.4 - วังค้อ ม.9	หมู่ที่	4	รหัสสายทาง	KP 0409/1
กว้าง	5.00 เมตร	ยาว	600.00 เมตร	สูงหรือหนา	เมตร
รากระบายน้ำ	เมตร	สะพาน	เมตร	จำนวน	แห่ง
อื่นๆ (ระบุ)					

ผังบริเวณเขตทาง



ภาพถ่ายทั่วไปบริเวณเขตทาง



code

KP 0408/1

ทะเบียนถนนองค์การบริหารส่วนตำบลชามเปือย

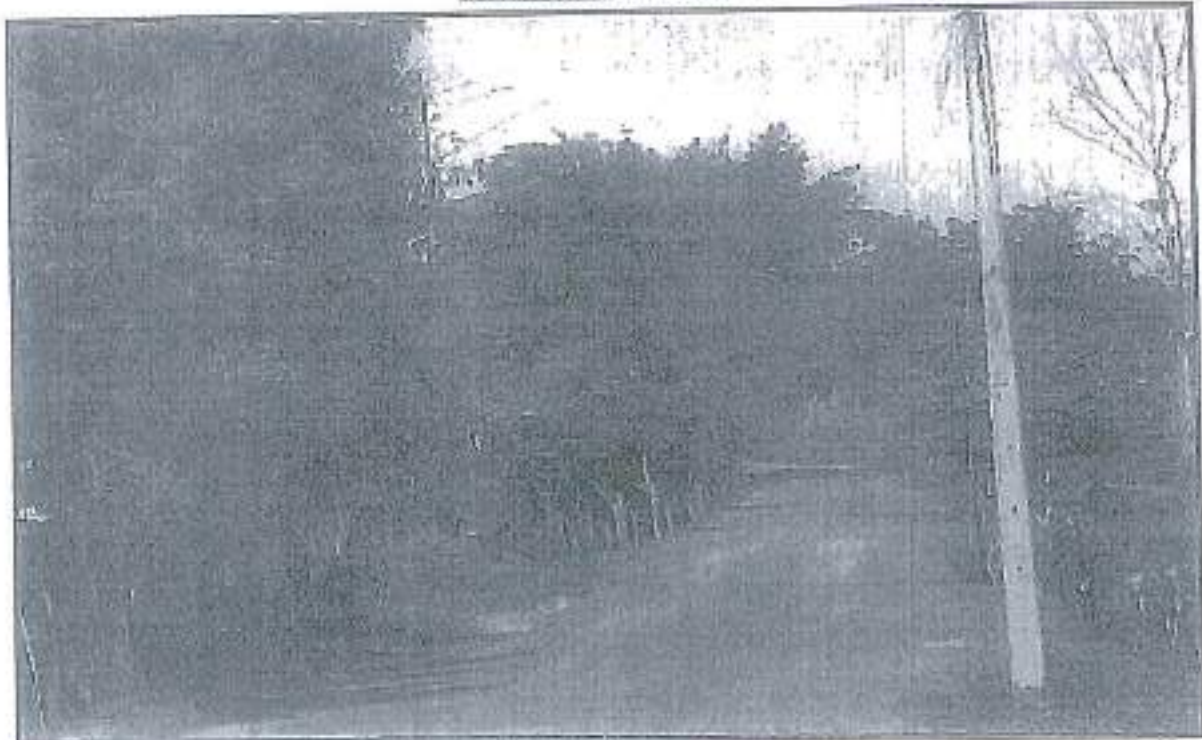
อำเภอเปือยน้อย จังหวัดขอนแก่น

ชื่อสายทาง	วังมือ - นาเจียร	หมู่ที่	4	รหัสสายทาง	KP 0408/1
กว้าง	5.00 เมตร	ยาว	4,000.00 เมตร	สูงหรือหนา	เมตร
วางระบายน้ำ	เมตร	สะพาน	เมตร	จำนวน	แห่ง
อื่นๆ (ระบุ)					

ผังบริเวณเขตทาง



สภาพทั่วไปบริเวณเขตทาง



code

KP 04WM/1

ทะเบียนถนนองค์การบริหารส่วนตำบลขามเปื่อน

อำเภอเข็ญน้อย จังหวัดขอนแก่น

ชื่อสายทาง	วังสี - วังม่วง	หมู่ที่	4	รหัสสายทาง	KP 04WM/1
กว้าง	5.00 เมตร	ยาว	4,000.00 เมตร	สูงหรือหนา	เมตร
วางระบายน้ำ	เมตร	สะพาน	เมตร	จำนวน	แห่ง
อื่นๆ (ระบุ)					

ผังบริเวณเขตทาง



สภาพทั่วไปบริเวณเขตทาง



code

KP 05 - 01

ทะเบียนดินนอังก่อการบริหารส่วนตำบลสามป้อม

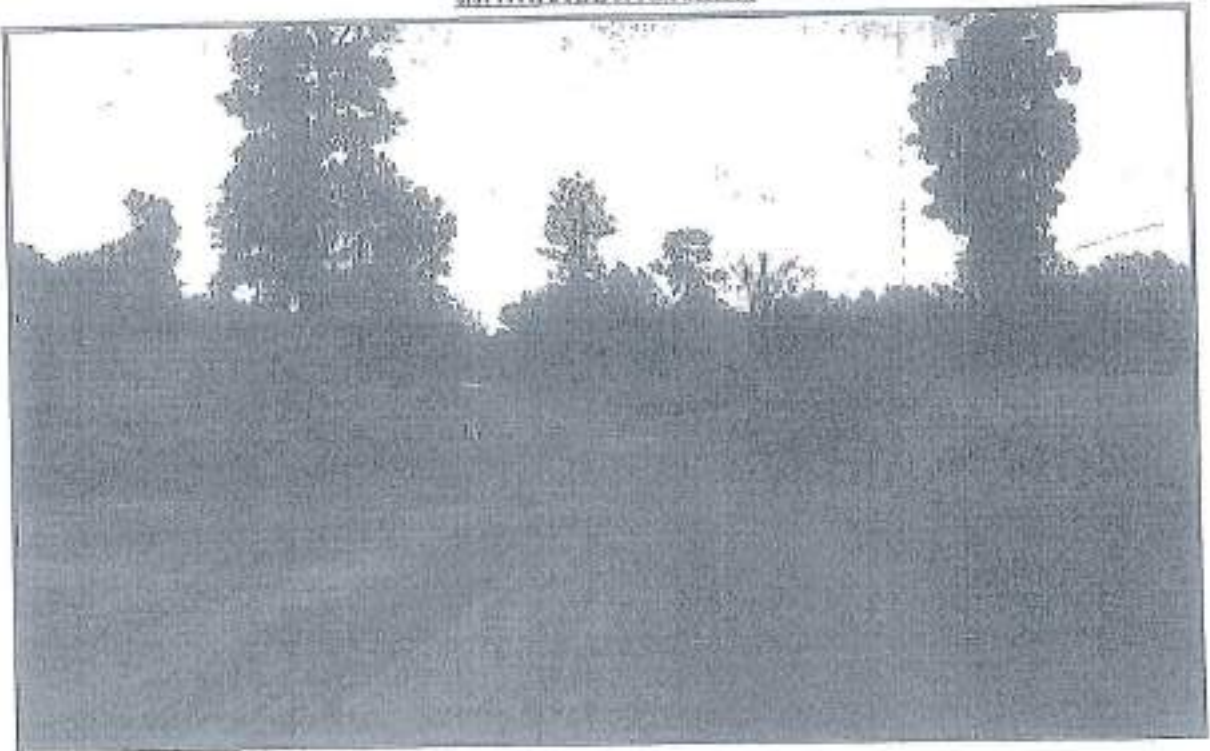
อำเภอเปือยน้อย จังหวัดขอนแก่น

ชื่อสายทาง	ภายในหมู่บ้าน		หมู่ที่	5,10	รหัสสายทาง	KP 05 - 01
กว้าง	5.00 เมตร	ยาว	1๐๕๐.๐๐ เมตร	สูงหรือหนา		เมตร
วางระบายน้ำ		สะพาน		จำนวน		แห่ง
อื่นๆ (ระบุ)						

ผังบริเวณเขตทาง



ภาพถ่ายไปบริเวณเขตทาง



code

KP 05 - 02

ทะเบียนถนนองค์การบริหารส่วนตำบลขามป้อม

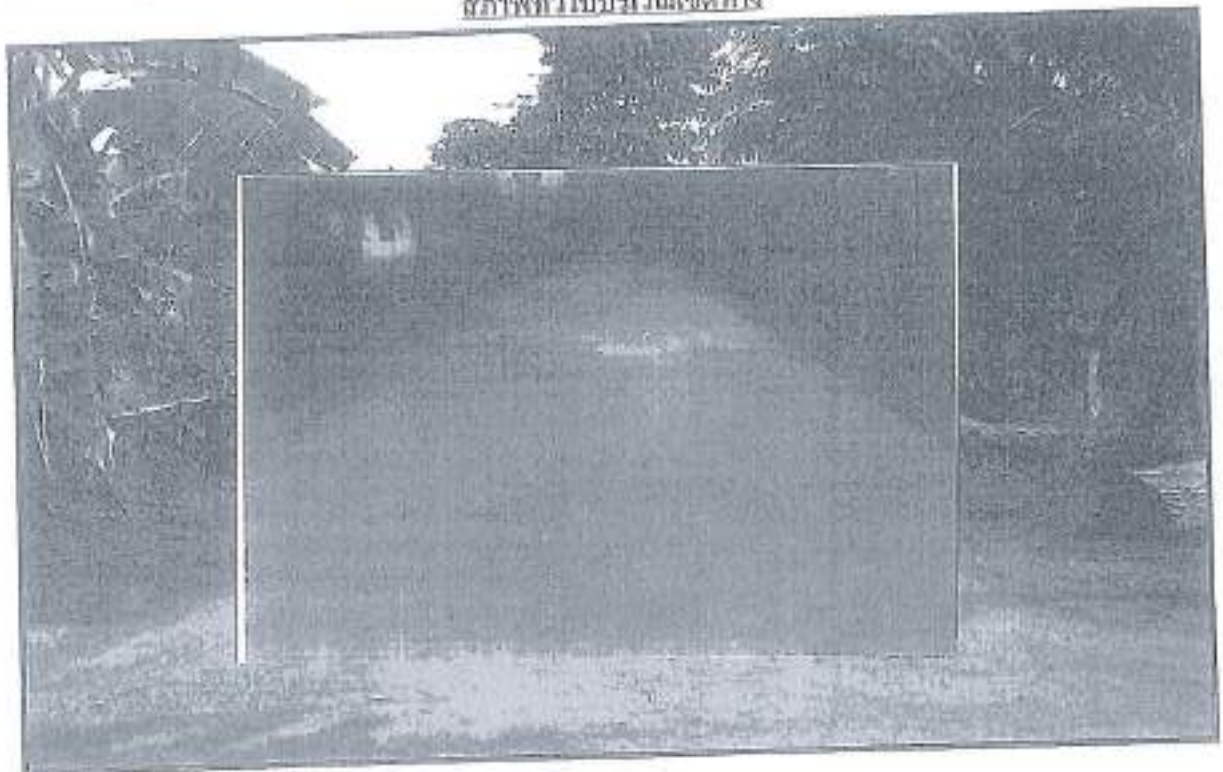
อำเภอเบ็ญ้อย จังหวัดขอนแก่น

ชื่อสายทาง	ถนนภายในหมู่บ้าน		หมู่ที่	5,10	รหัสสายทาง	KP 05 - 02
กว้าง	5.00 เมตร	ยาว	520.00 เมตร	สูงหรือหนา		เมตร
วางระบบน้ำ	เมตร	สะพาน	เมตร	จำนวน		แห่ง
อื่นๆ (ระบุ)						

ผังบริเวณเขตทาง



ภาพถ่ายทั่วไปบริเวณเขตทาง



code

KP 05 - 03

ทะเบียนถนนองค์การบริหารส่วนตำบลขามเฒ่า

ตำบลเปือยน้อย จังหวัดขอนแก่น

ชื่อสายทาง	ขนาดภายในหมู่บ้าน		พื้นที่	S,10	รหัสสายทาง
กว้าง	4.00 เมตร	ยาว	325.00 เมตร	สูงหรือหนา	เมตร
วางระนาบน้ำ	เมตร	สะพาน	เมตร	จำนวน	แรง
อื่นๆ (ระบุ)					

ผังบริเวณเขตทาง



ภาพถ่ายไปบริเวณเขตทาง



code

KP 05 - 04

ทะเบียนถนนองค์การบริหารส่วนตำบลขามเปือม

อำเภอเบ็ญ้อย จังหวัดขอนแก่น

ชื่อสายทาง	ถนนภายในหมู่บ้าน		หมู่ที่	5,10	รหัสสายทาง KP 05 - 04
กว้าง	5.00 เมตร	ยาว	350.00 เมตร	สูงหรือหนา	เมตร
วางระบายน้ำ	เมตร	สะพาน	เมตร	จำนวน	แห่ง
อื่นๆ (ระบุ)					

ผังบริเวณเขตทาง



ภาพถ่ายไปบริเวณเขตทาง



code

KP 05 - 05

ทะเบียนถนนองค์การบริหารส่วนตำบลชามเปือย

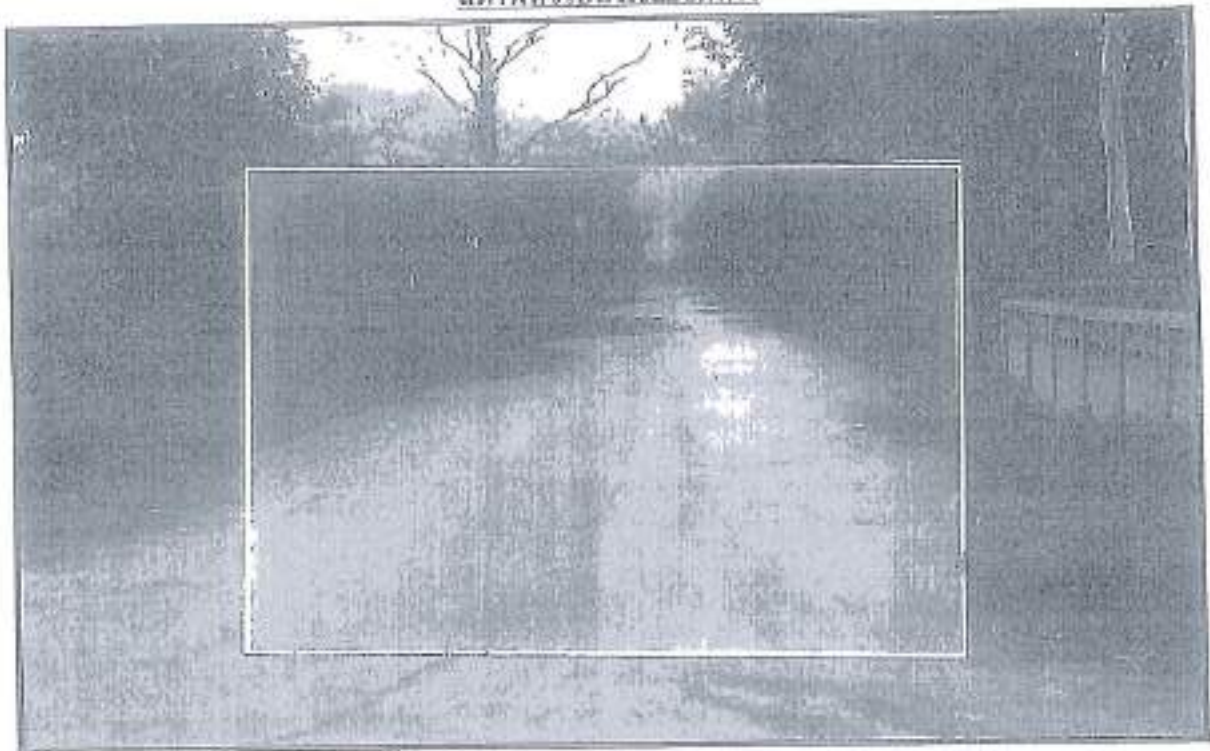
อำเภอเปือยน้อย จังหวัดขอนแก่น

ชื่อสายทาง	ถนนภายในหมู่บ้าน		หมู่ที่	5,10	รหัสสายทาง	KP 05 - 05
กว้าง	5.00 เมตร	ยาว	370.00 เมตร	สูงหรือหนา	เมตร	
วางระบายน้ำ	เมตร	สะพาน	เมตร	จำนวน	แห่ง	
อื่นๆ (ระบุ)						

ผังบริเวณเขตทาง



ภาพถ่ายไปบริเวณเขตทาง



ทะเบียนนอกระบบการบริหารส่วนตำบลขามป้อม

อำเภอเปือยน้อย จังหวัดขอนแก่น

ชื่อสายทาง	ถนนภายในหมู่บ้าน	หมู่ที่	5,10	รหัสสายทาง	KP 05 - 06
กว้าง	3.00 เมตร	ยาว	135.00 เมตร	สูงหรือหนา	เมตร
วางระบายน้ำ	เมตร	สะพาน	เมตร	จำนวน	แห่ง
อื่นๆ (ระบุ)					

ผังบริเวณเขตทาง



ภาพถ่ายไปบริเวณเขตทาง



code

KP 05 - 07

ทะเบียนดินนongค์การบริหารส่วนตำบลชามป้อม

อำเภอเปือยน้อย จังหวัดขอนแก่น

ชื่อสายทาง _____ อนุญาตให้ปลูกบ้าน _____ หมู่ที่ 5,10 รหัสสายทาง KP 05 - 07
 กว้าง _____ 5.00 เมตร ยาว _____ 100.00 เมตร สูงหรือหนา _____ เมตร
 รางระบายน้ำ _____ เมตร สะพาน _____ เมตร จำนวน _____ แห่ง
 อื่นๆ (รวม) _____

ผังบริเวณเขตทาง



ภาพถ่ายทั่วไปบริเวณเขตทาง



code

KP 05 - 08

ทะเบียนอนนองค์การบริหารส่วนตำบลขามป้อม

อำเภอเปือยน้อย จังหวัดขอนแก่น

ชื่อสายทาง	ถนนภายในหมู่บ้าน		หมู่ที่	5,10	รหัสสายทาง	KP 05 - 08
กว้าง	3.00 เมตร	ยาว	95.00 เมตร	สูงหรือหนา		เมตร
รายละเอียด	เมตร	สะพาน	เมตร	จำนวน		แห่ง
อื่นๆ (ระบุ)						

ผังบริเวณเขตทาง



ภาพถ่ายไปบริเวณเขตทาง



code

KP 05 - 09

ทะเบียนถนนองค์การบริหารส่วนตำบลชามป้อม

อำเภอเบ็ญที่้อย จังหวัดขอนแก่น

ชื่อสายทาง	ถนนภายในหมู่บ้าน		หมู่ที่	5,10	รหัสสายทาง	KP 05 - 09
กว้าง	4.00 เมตร	ยาว	1,000.00 เมตร	สูงหรือหนา		เมตร
วางระบายน้ำ	เมตร	สะพาน	เมตร	จำนวน		แห่ง
อื่นๆ (ระบุ)						

ผังบริเวณเขตทาง



ภาพถ่ายไปบริเวณเขตทาง



code

KP 229705/1

ทะเบียนถนนองค์การบริหารส่วนตำบลชามเปือย

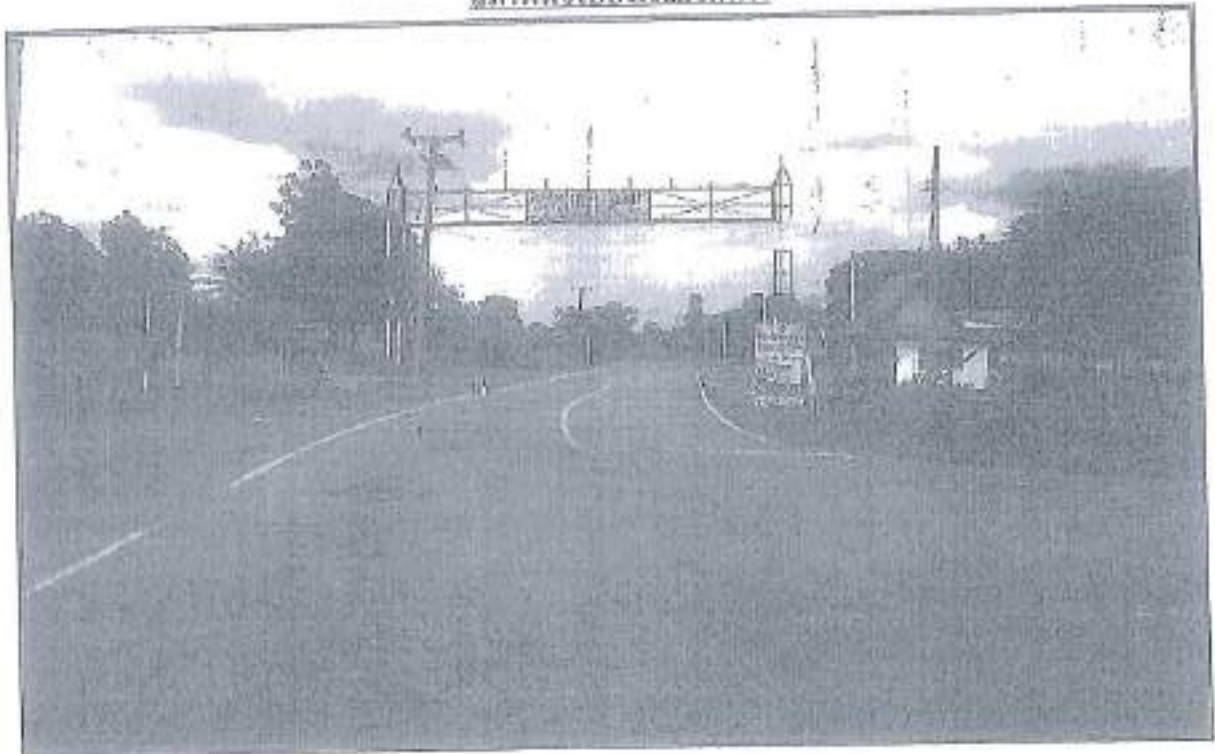
อำเภอเปือยน้อย จังหวัดขอนแก่น

ชื่อสายทาง ทางหลวงแผ่นดิน 2297 - ทล.องคมนตรี (สายหลัก) หมู่ที่ 5, 10 รหัสสายทาง KP 229705/1
 กว้าง 6.00 เมตร ยาว 1,500.00 เมตร สูงหรือหนา เมตร
 วางระบายน้ำ เมตร สะพาน เมตร จำนวน แห่ง
 อื่นๆ (ระบุ)

ผังบริเวณเขตทาง



ภาพถ่ายไปบริเวณเขตทาง



code

KP 229705/2

ทะเบียนถนนองค์การบริหารส่วนตำบลขามป้อม

อำเภอเปือยน้อย จังหวัดขอนแก่น

ชื่อสายทาง	ทางหลวงแผ่นดิน 2297 - ถนนหน่วียง (2)	หมู่ที่	5,10	รหัสสายทาง	KP 229705/2
กว้าง	5.00 เมตร	ยาว	1,500.00 เมตร	สูงหรือหนา	เมตร
วางระบายน้ำ	เมตร	สะพาน	เมตร	จำนวน	แห่ง
อื่นๆ (ระบุ)				

ผังบริเวณสายทาง



สภาพทั่วไปบริเวณสายทาง



code

KP 0506/1

ทะเบียนจดทะเบียนองค์การบริหารส่วนตำบลชามป้อม

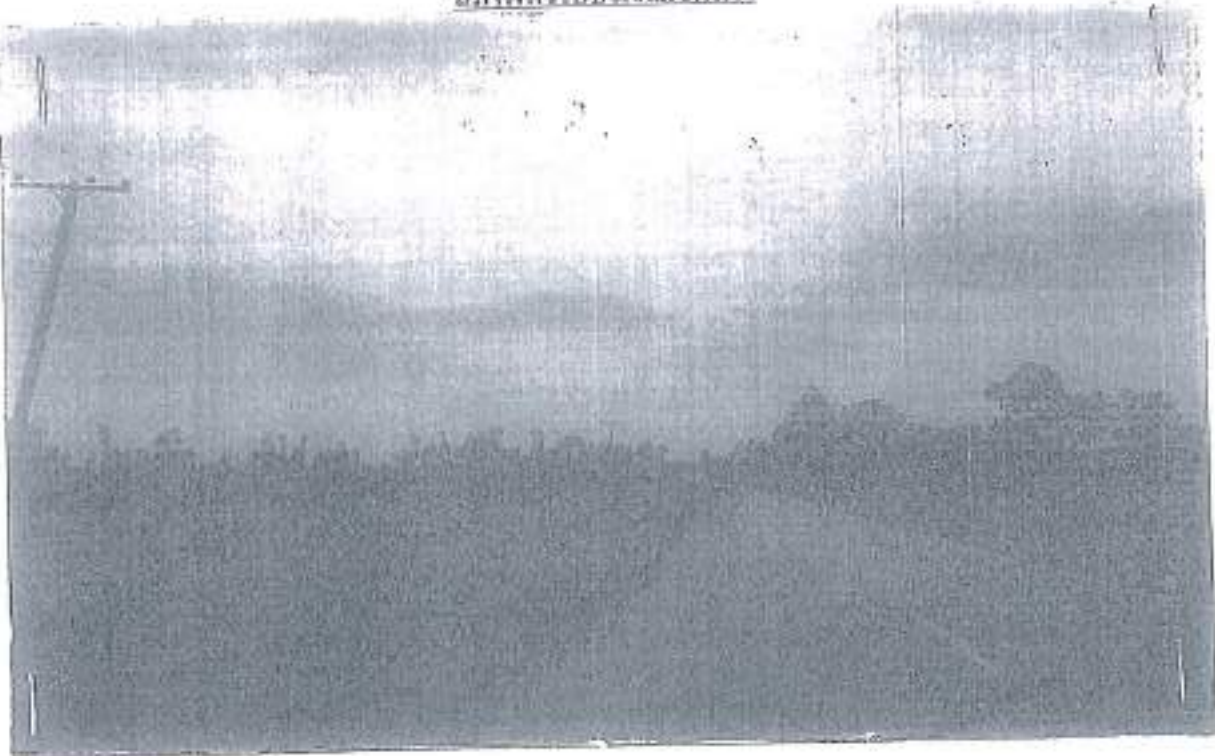
อำเภอเปือยน้อย จังหวัดขอนแก่น

ชื่อสายทาง	ถนนรพ.เจริญ - ถนนงอก		หมู่ที่	5,10	รหัสสายทาง	KP 0506/1
กว้าง	8.00 เมตร	ยาว	2,000.00 เมตร	สูงหรือหนา	เมตร	
วางระบายน้ำ	เมตร	สะพาน	เมตร	จำนวน	แห่ง	
อื่นๆ (ระบุ)						

ผังบริเวณเขตทาง



ภาพถ่ายไปบริเวณเขตทาง



code

KP-05-09-

11/14

ทะเบียนนอกระบบการบริการส่วนตำบลขามเปือย

KP0906/2

อำเภอเปือยน้อย จังหวัดขอนแก่น

ชื่อสายทาง	หนองนาคีเขื่อน - หนองโถ		หมู่ที่	5,10	รหัสสายทาง KP 05 - 09
กว้าง	8.00 เมตร	ยาว	2,500.00 เมตร	สูงหรือหนา	เมตร
วางระบบน้ำ	เมตร	สะพาน	เมตร	จำนวน	แห่ง
อื่นๆ (ระบุ)					

ผังบริเวณเขตทาง



สภาพทั่วไปบริเวณเขตทาง



code

KCP 06 - 01

ทะเบียนถนนองค์การบริหารส่วนตำบลขามป้อม

อำเภอเมืองน้อย จังหวัดขอนแก่น

ชื่อสายทาง	ถนนภายในหมู่บ้าน		หมู่ที่	6	รหัสสายทาง KCP 06 - 01
กว้าง	4.00 เมตร	ยาว	285.00 เมตร	สูงหรือหนา	เมตร
วางระบายน้ำ	เมตร	สะพาน	เมตร	จำนวน	แห่ง
อื่นๆ (ระบุ)					

ผังบริเวณเขตทาง



ภาพทั่วไปบริเวณเขตทาง



code

KP 06 - 02

ทะเบียนถนนองค์การบริหารส่วนตำบลชามป้อม

อำเภอเปือยน้อย จังหวัดขอนแก่น

ชื่อสายทาง	ถนนภายในหมู่บ้าน		หมู่ที่	6	รหัสสายทาง KP 06 - 02
กว้าง	4.00 เมตร	ยาว	315.00 เมตร	สูงหรือหนา	เมตร
วางระนาบหน้า	เมตร	สะพาน	เมตร	จำนวน	แห่ง
อื่นๆ (ระบุ)					

ผังบริเวณเขตทาง



สภาพทั่วไปบริเวณเขตทาง



code

KP 06 - 03

ทะเบียนอนาจการกรบริหารส่วนตำบลชานป้อม

อำเภอเปือยน้อย จังหวัดขอนแก่น

ชื่อสายทาง	ถนนภายในหมู่บ้าน	หมู่ที่	6	รหัสสายทาง	KP 06 - 03
กว้าง	4.00 เมตร	ยาว	220.00 เมตร	สูงหรือหนา	เมตร
วางระบายน้ำ	เมตร	สะพาน	เมตร	จำนวน	แห่ง
อื่นๆ (ระบุ)					

ผังบริเวณเขตทาง



ภาพถ่ายไปบริเวณเขตทาง



code

KP 06 - 04

ทะเบียนดินนอังก่อการบริหารส่วนตำบลขามป้อม

อำเภอเบญจน้อย จังหวัดขอนแก่น

ชื่อสายทาง	ถนนภายในหมู่บ้าน		หมู่ที่	6	รหัสสายทาง KP 06 - 04
กว้าง	4.00 เมตร	ยาว	180.00 เมตร	สูงหรือหนา	เมตร
วางระบายน้ำ	เมตร	สะพาน	เมตร	จำนวน	แห่ง
อื่นๆ (ระบุ)					

ผังบริเวณเขตทาง



สภาพทั่วไปบริเวณเขตทาง



code

KP 06 - 05

ทะเบียนถนนองค์การบริหารส่วนตำบลชามป้อม

อำเภอเปือยน้อย จังหวัดขอนแก่น

ชื่อสายทาง _____ ถนนภายในหมู่บ้าน หมู่ที่ 6 รหัสสายทาง KP 06 - 05
 กว้าง 3.00 เมตร ยาว 115.00 เมตร สูงหรือหนา _____ เมตร
 ระบอบาน้ำ _____ เมตร สะพาน _____ เมตร จำนวน _____ แห่ง
 อื่นๆ (ระบุ) _____

ผังบริเวณเขตทาง



ภาพถ่ายไปบริเวณเขตทาง



code

KP 06 - 06

ทะเบียนถนนองค์การบริหารส่วนตำบลชามเปือย

อำเภอเปือยน้อย จังหวัดขอนแก่น

ชื่อสายทาง	ถนนภายในหมู่บ้าน		หมู่ที่	6	รหัสสายทาง	KP 06 - 06
กว้าง	3.00 เมตร	ยาว	74.00 เมตร	สูงหรือหนา	เมตร	
วางระบายน้ำ	เมตร	สะพาน	เมตร	จำนวน	แห่ง	
อื่นๆ (ระบุ)						

ผังบริเวณเขตทาง



สภาพทั่วไปบริเวณเขตทาง



code

KP 06 - 07

ทะเบียนถนนองค์การบริหารส่วนตำบลขามเือง

อำเภอเปือยน้อย จังหวัดขอนแก่น

ชื่อสายทาง	ถนนภายในหมู่บ้าน		หมู่ที่	6	รหัสสายทาง KP 06 - 07
กว้าง	4.00 เมตร	ยาว	๒๕๗.๐๐ เมตร	สูงหรือหนา	เมตร
วางระบายน้ำ	เมตร	สะพาน	เมตร	จำนวน	แห่ง
อื่นๆ (ระบุ)					

ผังบริเวณเขตทาง



ภาพทั่วไปบริเวณเขตทาง



code

KP 06 - 08

ทะเบียนถนนองค์การบริหารส่วนตำบลขามป้อม

อำเภอเบญจน้อย จังหวัดขอนแก่น

ชื่อสายทาง	ถนนภายในหมู่บ้าน		หมู่ที่	6	รหัสสายทาง KP 06 - 08
กว้าง	3.00 เมตร	ยาว	53.00 เมตร	สูงหรือหนา	เมตร
วางระบายน้ำ	เมตร	สะพาน	เมตร	จำนวน	แห่ง
อื่นๆ (ระบุ)					

ผังบริเวณเขตทาง



สภาพทั่วไปบริเวณเขตทาง



code

KP 06 - 09

ทะเบียนถนนองค์การบริหารส่วนตำบลชามเปือย

อำเภอเปือยน้อย จังหวัดขอนแก่น

ชื่อสายทาง	ถนนภายในหมู่บ้าน		หมู่ที่	6	รหัสสายทาง	KP 06 - 09
กว้าง	4.00 เมตร	ยาว	61.00 เมตร	สูงหรือหนา	เมตร	
วางระบายน้ำ	เมตร	สะพาน	เมตร	จำนวน	แห่ง	
อื่นๆ (ระบุ)						

ผังบริเวณเขตทาง



ภาพถ่ายไปบริเวณเขตทาง



code

KP 06 - 10

ทะเบียนถนนองค์การบริหารส่วนตำบลขามป้อม

อำเภอเปือยน้อย จังหวัดขอนแก่น

ชื่อสายทาง	ถนนภายในหมู่บ้าน		หมู่ที่	6	รหัสสายทาง KP 06 - 10
กว้าง	4.00 เมตร	ยาว	314.00 เมตร	สูงหรือหนา	เมตร
วางระบายน้ำ	เมตร	สะพาน	เมตร	จำนวน	แห่ง
อื่นๆ (ระบุ)					

ผังบริเวณเขตทาง



ภาพถ่ายไปบริเวณเขตทาง



code

KP 06 - 11

ทะเบียนถนนองค์การบริหารส่วนตำบลจามป้อม

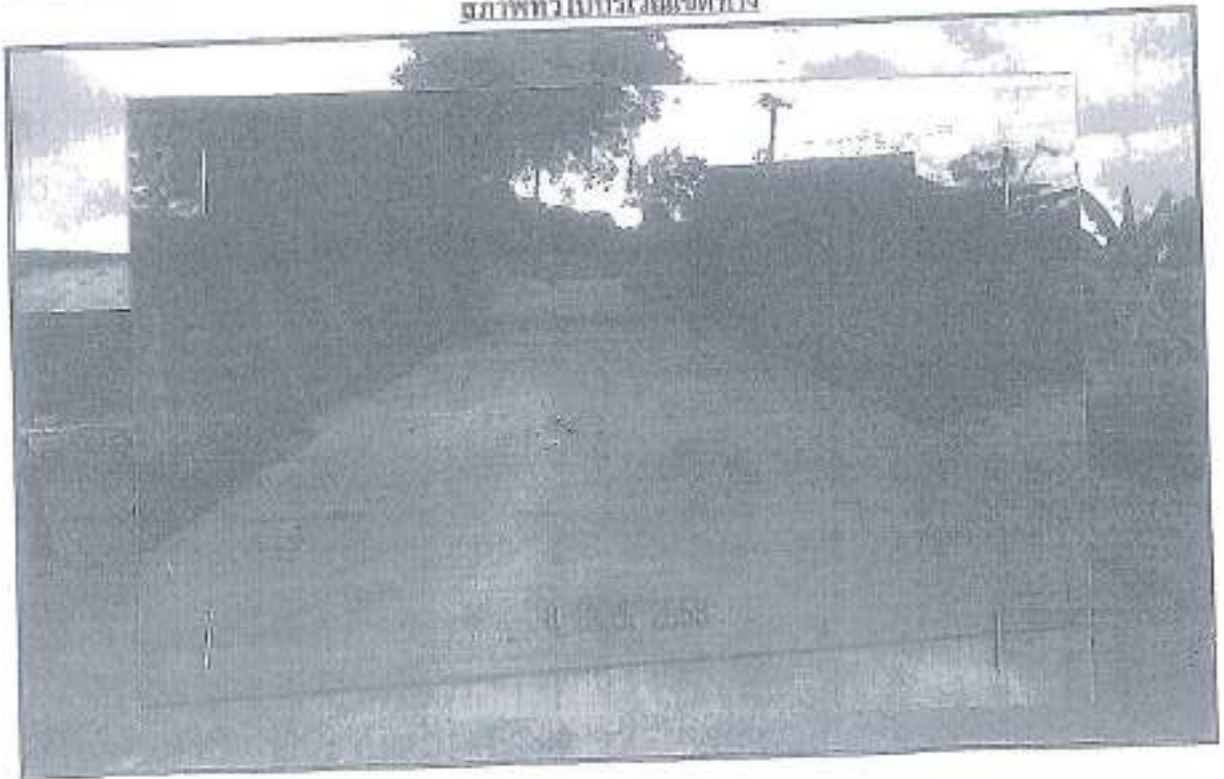
อำเภอเปือยน้อย จังหวัดขอนแก่น

ชื่อสายทาง	ถนนภายในหมู่บ้าน		หมู่ที่	6	รหัสสายทาง KP 06 - 11
กว้าง	4.00 เมตร	ยาว	225.00 เมตร	สูงหรือหนา	เมตร
วางระนาบ	เมตร	สะพาน	เมตร	จำนวน	แห่ง
อื่นๆ (ระบุ)					

ผังบริเวณเขตทาง



ภาพถ่ายไปบริเวณเขตทาง



code

KP 0607/1

ทะเบียนถนนองค์การบริหารส่วนตำบลขามป้อม

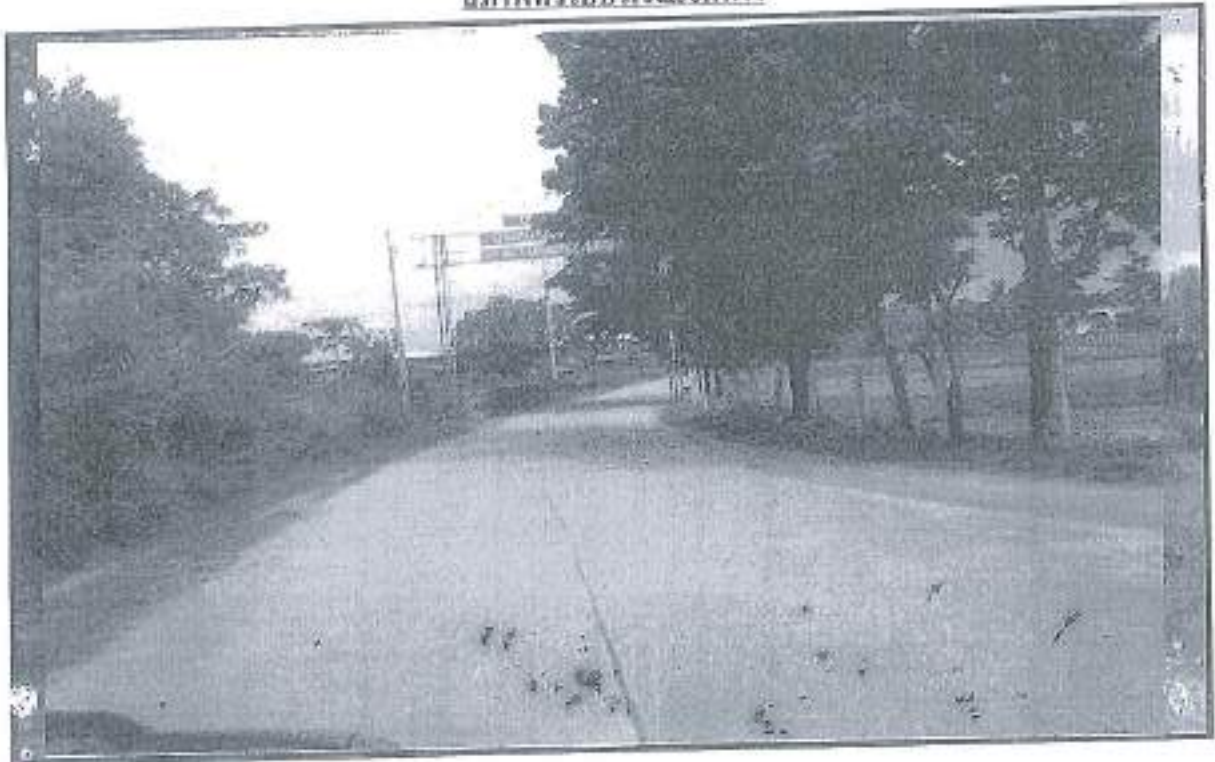
อำเภอเบ็ญ้อย จังหวัดขอนแก่น

ชื่อสายทาง _____ หนองโก - หินสว _____ หมู่ที่ _____ 6 รหัสสายทาง KP 0607/1
 กว้าง _____ 8.00 เมตร ยาว _____ 2,000.00 เมตร สูงหรือหนา _____ เมตร
 ระยะเวลา _____ เมตร สะพาน _____ เมตร จำนวน _____ แห่ง
 อื่นๆ (ระบุ) _____

ผังบริเวณเขตทาง



สภาพทั่วไปบริเวณเขตทาง



code

KP 06NW/1

ทะเบียนถนนองค์การบริหารส่วนตำบลจามป้อม

อำเภอเปือยน้อย จังหวัดขอนแก่น

ชื่อสายทาง	หนองโก - หัวแคน		หมู่ที่	6	รหัสสายทาง	KP 06NW/1
กว้าง	6.00 เมตร	ยาว	1,200.00 เมตร	สูงหรือหนา		เมตร
วางระบายน้ำ	เมตร	สะพาน	เมตร	จำนวน		แห่ง
อื่นๆ (ระบุ)						

ผังบริเวณเขตทาง



สภาพทั่วไปบริเวณเขตทาง



code

KP 07 - 01

ทะเบียนถนนองค์การบริหารส่วนตำบลขามเปือม

อำเภอเปือยน้อย จังหวัดขอนแก่น

ชื่อสายทาง	ถนนภายในหมู่บ้าน		หมู่ที่	7	รหัสสายทาง	KP 07 - 01
กว้าง	5.00 เมตร	ยาว	360.00 เมตร	สูงหรือหนา	เมตร	
วางระบายน้ำ	เมตร	สะพาน	เมตร	จำนวน	แห่ง	
อื่นๆ (ระบุ)					

ผังบริเวณเขตทาง



ภาพถ่ายไปบริเวณเขตทาง



code

KP 07 - 02

ทะเบียนอนนงค์การบริหารส่วนตำบลจามเปือย

อำเภอเปือยน้อย จังหวัดขอนแก่น

ชื่อสายทาง _____ ถนนภายในหมู่บ้าน _____ หมู่ที่ _____ 7 รหัสสายทาง KP 07 - 02

กว้าง _____ 5.00 เมตร ชาว _____ 3500.00 เมตร สูงหรือหนา _____ เมตร

รายละเอียด _____ เมตร สะพาน _____ เมตร จำนวน _____ แห่ง

อื่นๆ (ระบุ) _____

ผังบริเวณเขตทาง



ภาพถ่ายไปบริเวณเขตทาง



code

KP 07 - 03

ทะเบียนถนนองค์การบริหารส่วนตำบลชานบือม

อำเภอเบ็ญ้อย จังหวัดขอนแก่น

ชื่อสายทาง	ถนนภายในหมู่บ้าน		หมู่ที่	7	รหัสสายทาง	KP 07 - 03
กว้าง	4.00 เมตร	ยาว	322.00 เมตร	สูงหรือหนา	เมตร	
วางระบายน้ำ	เมตร	สะพาน	เมตร	จำนวน	แห่ง	
อื่นๆ (ระบุ)						

ผังบริเวณเขตทาง



สภาพทั่วไปบริเวณเขตทาง



code

KP 07 - 04

ทะเบียนถนนองค์การบริหารส่วนตำบลชามเปือย

อำเภอเปือยน้อย จังหวัดขอนแก่น

ชื่อสายทาง	ถนนภายในหมู่บ้าน		หมู่ที่	7	รหัสสายทาง	KP 07 - 04
กว้าง	5.00 เมตร	ยาว	300.00 เมตร	สูงหรือหนา	เมตร	
รองรับน้ำหนัก	เมตร	สะพาน	เมตร	จำนวน	แห่ง	
อื่นๆ (ระบุ)						

ผังบริเวณเขตทาง



ภาพถ่ายทั่วไปบริเวณเขตทาง



code

KP 07 - 05

ทะเบียนถนนองค์การบริหารส่วนตำบลขามเฒ่า

อำเภอปายน้อย จังหวัดขอนแก่น

ชื่อสายทาง	ถนนภายในหมู่บ้าน	หมู่ที่	7	รหัสสายทาง	KP 07 - 05
กว้าง 5.00 เมตร	ยาว 355.00 เมตร	สูงหรือหนา		เมตร	
วางระบายน้ำ	เมตร	สะพาน		จำนวน	แท่ง
อื่นๆ (ระบุ)					

ผังบริเวณเขตทาง



ภาพถ่ายไปบริเวณเขตทาง



code

KP 07 - 06

ทะเบียนถนนองค์การบริหารส่วนตำบลชามเปือย

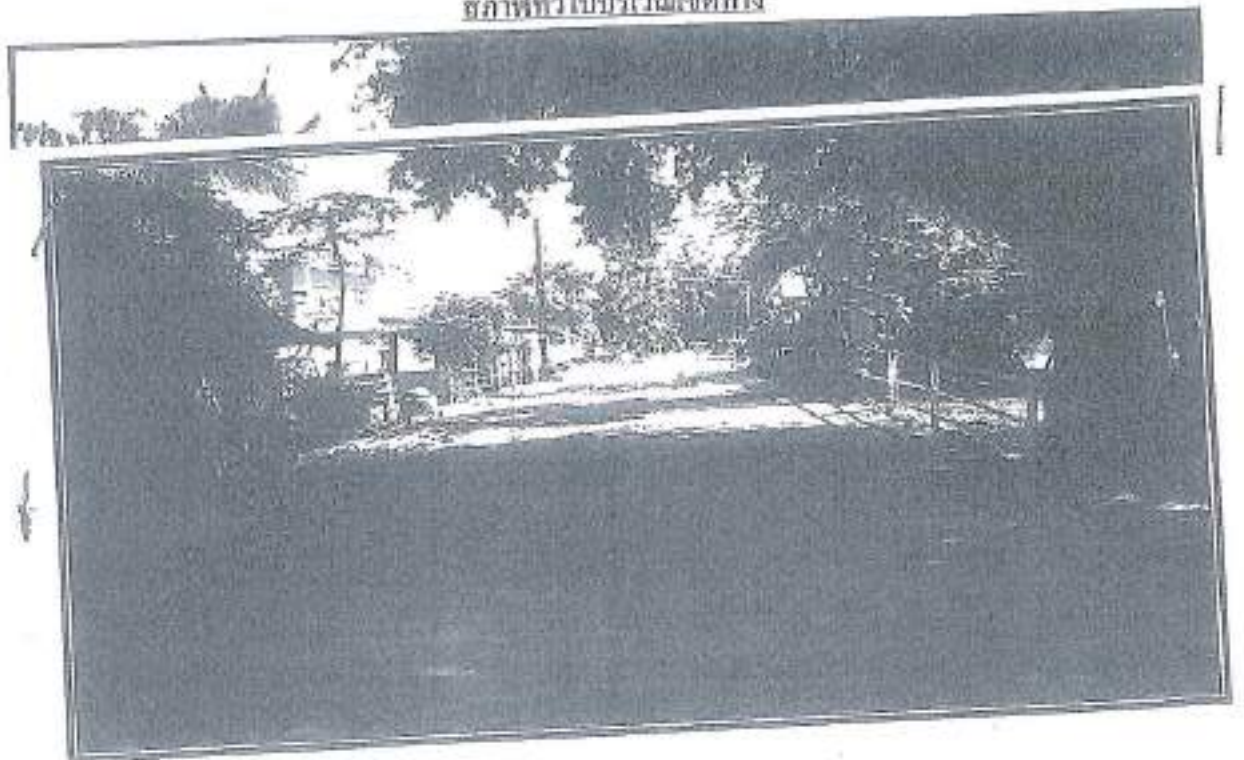
อำเภอเปือยน้อย จังหวัดขอนแก่น

ชื่อสายทาง	ถนนภายในหมู่บ้าน		หมู่ที่	7	รหัสสายทาง KP 07 - 06
กว้าง	5.00 เมตร	ยาว	115.00 เมตร	สูงหรือหนา	เมตร
วางระบายน้ำ	เมตร	สะพาน	เมตร	จำนวน	แห่ง
อื่นๆ (ระบุ)					

ผังบริเวณเขตทาง



ภาพถ่ายทั่วไปบริเวณเขตทาง



code

KP 07 - 07

ทะเบียนถนนองค์การบริหารส่วนตำบลขามเปื่อน

อำเภอเบ็ญ้อย จังหวัดขอนแก่น

ชื่อสายทาง	ถนนภายในหมู่บ้าน		หมู่ที่	7	รหัสสายทาง KP 07 - 07
กว้าง	3.00 เมตร	ยาว	120.00 เมตร	สูงหรือหนา	เมตร
วางระบายน้ำ	เมตร	สะพาน	เมตร	จำนวน	แห่ง
อื่นๆ (ระบุ)					

ผังบริเวณเขตทาง



สภาพทั่วไปบริเวณเขตทาง



code

KP 07 - 08

ทะเบียนอนนองค์การบริหารส่วนตำบลขามเฒ่า

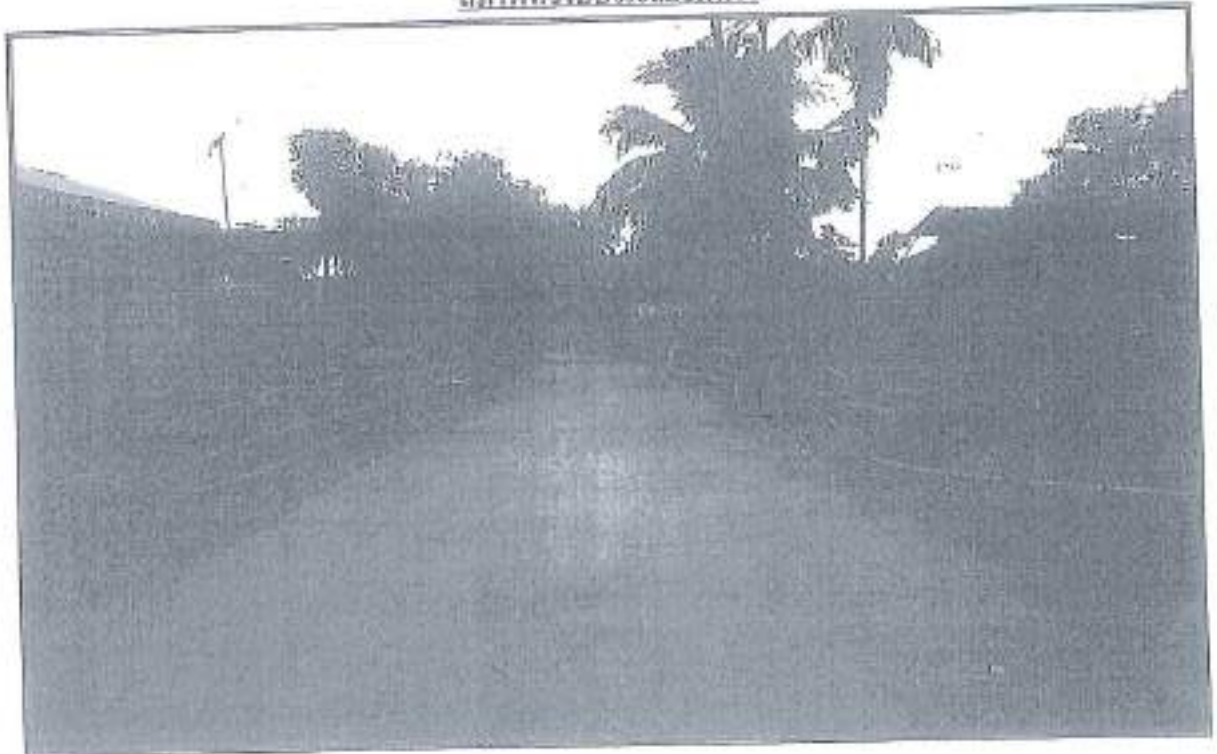
อำเภอเปือยน้อย จังหวัดขอนแก่น

ชื่อสายทาง	ถนนภายในหมู่บ้าน		หมู่ที่	7	รหัสสายทาง	KP 07 - 08
กว้าง	3.00 เมตร	ยาว	150.00 เมตร	สูงหรือหนา	เมตร	
วางระบายน้ำ	เมตร	สะพาน	เมตร	จำนวน	แห่ง	
อื่นๆ (ระบุ)						

ผังบริเวณเขตทาง



สภาพทั่วไปบริเวณเขตทาง



code

KP 07 - 09

ทะเบียนถนนองค์การบริหารส่วนตำบลชามป้อม

อำเภอเปือยน้อย จังหวัดขอนแก่น

ชื่อสายทาง	ถนนภายในหมู่บ้าน		หมู่ที่	7	รหัสสายทาง	KP 07 - 09
กว้าง	4.00 เมตร	ยาว	65.00 เมตร	สูงหรือหนา		เมตร
วางระบายน้ำ	เมตร	สะพาน	เมตร	จำนวน		แห่ง
อื่นๆ (ระบุ)						

ผังบริเวณเขตทาง



ภาพถ่ายทั่วไปบริเวณเขตทาง



code

KP 07 - 10

ทะเบียนถนนองค์การบริหารส่วนตำบลสามป้อม

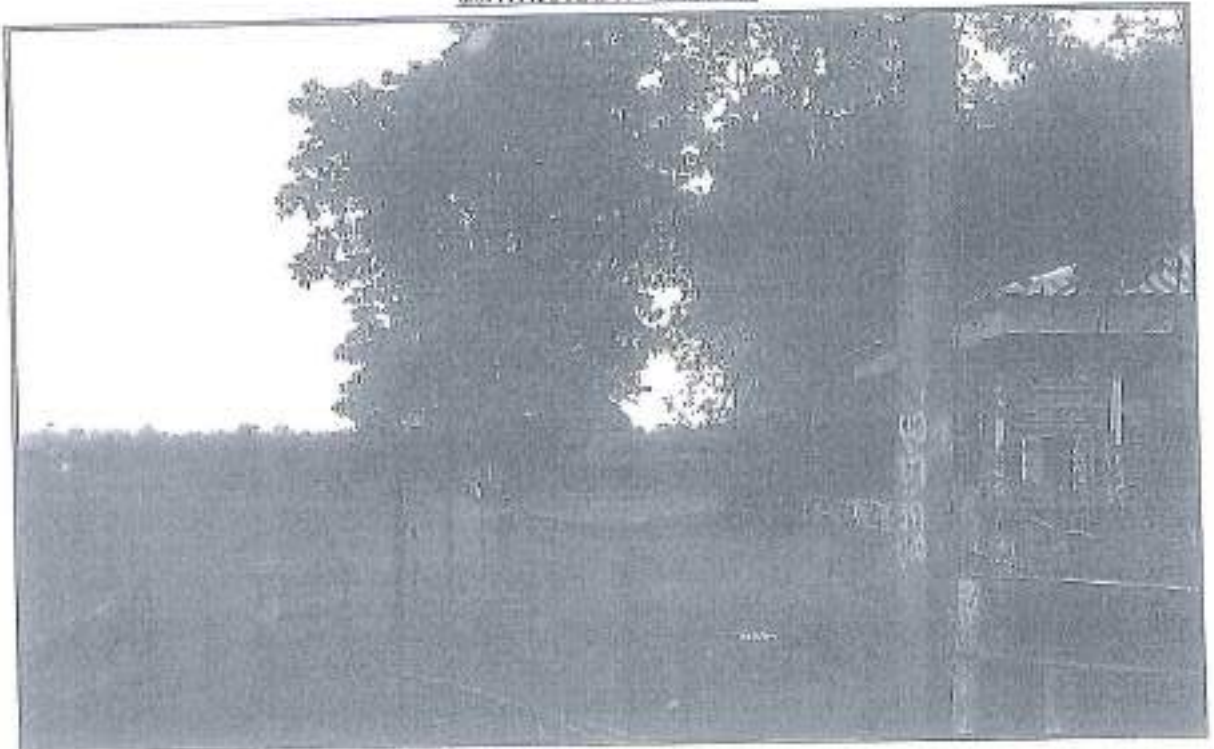
อำเภอเบ็ญ้อย จังหวัดขอนแก่น

ชื่อสายทาง	ถนนภายในหมู่บ้าน		หมู่ที่	7	รหัสสายทาง KP 07 - 10
กว้าง	4.00 เมตร	ยาว	184.00 เมตร	สูงหรือหนา	เมตร
รากระบบน้ำ	เมตร	สะพาน	เมตร	จำนวน	แห่ง
อื่นๆ (ระบุ)					

ผังบริเวณเขตทาง



สภาพทั่วไปบริเวณเขตทาง



ทะเบียนตนเองค้ากรบริหารส่วนตำบลตามป้อม

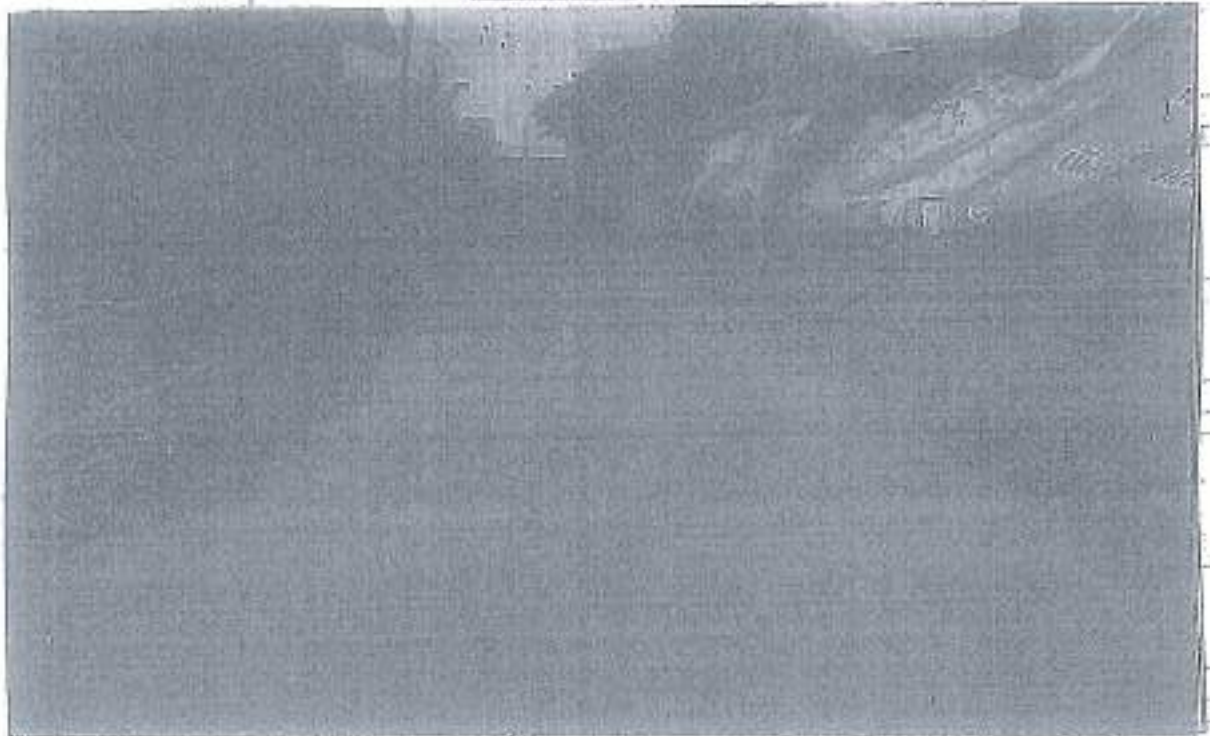
อำเภอเปือยน้อย จังหวัดขอนแก่น

ชื่อสายทาง	หินขาว - หินลาดนากัน		หมู่ที่	7	รหัสสายทาง	KP 07 - 11
กว้าง	3.00 เมตร	ยาว	66.00 เมตร	สูงหรือหนา	เมตร	
วางระบายน้ำ	เมตร	สะพาน	เมตร	จำนวน	แห่ง	
อื่นๆ (ระบุ)						

ผังบริเวณเขตทาง



สภาพทั่วไปบริเวณเขตทาง



code

KP 07BL/1

ทะเบียนดินนอังก์การบริหารส่วนตำบลขามป้อม

อำเภอเปือยน้อย จังหวัดขอนแก่น

ชื่อสายทาง	หินสาว - หินลาดนาโง		หมู่ที่	7	รหัสสายทาง	KP 07BL/1
กว้าง	6.00 เมตร	ยาว	2,000.00 เมตร	สูงหรือหนา		เมตร
วางระนาบไว้	เมตร	สะพาน	เมตร	จำนวน		แห่ง
อื่นๆ (ระบุ)						

ผังบริเวณเขตทาง



ภาพถ่ายไปบริเวณเขตทาง



code

KP 07NW/1

ทะเบียนถนนองค์การบริหารส่วนตำบลชามเปือม

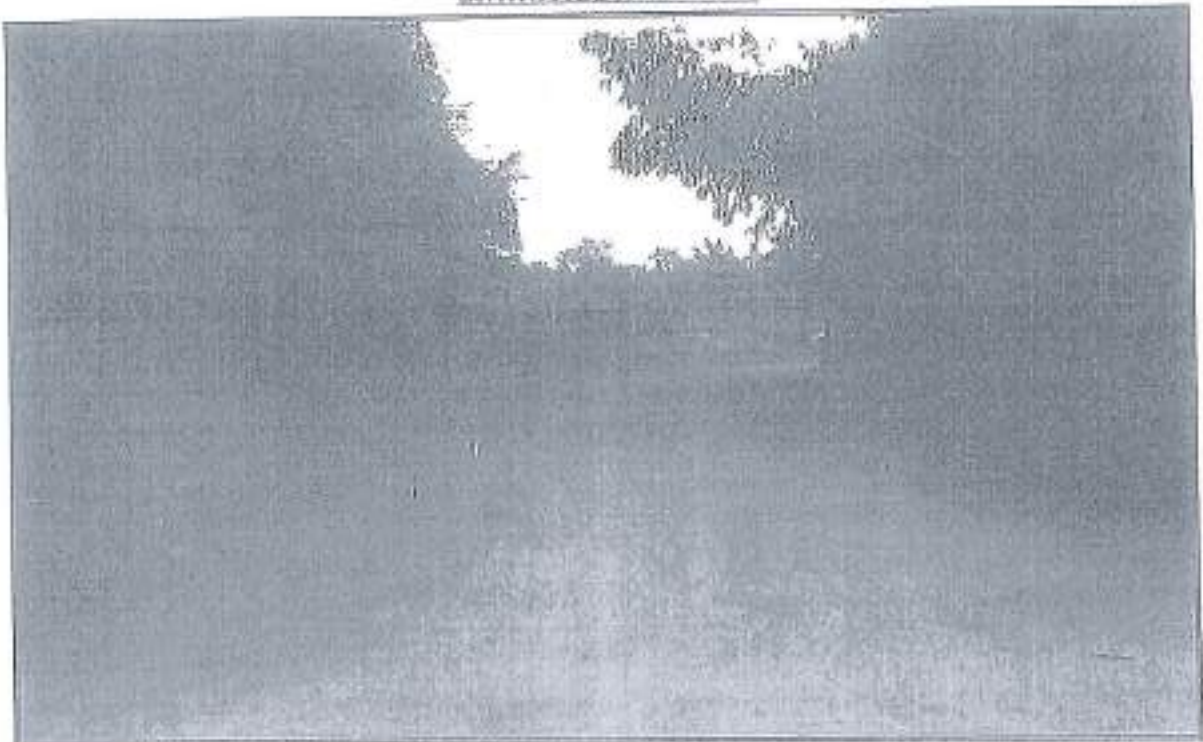
อำเภอเบ็ญียง้อย จังหวัดขอนแก่น

ชื่อสายทาง	หินฮาว - ศรีอรุณ	หมู่ที่	7	รหัสสายทาง	KP 07NW/1
กว้าง	5.00 เมตร	ยาว	325.00 เมตร	สูงหรือหนา	เมตร
วางระนาบ	เมตร	สะพาน	เมตร	จำนวน	แห่ง
อื่นๆ (ระบุ)					

ผังบริเวณเขตทาง



ภาพถ่ายทั่วไปบริเวณเขตทาง



code

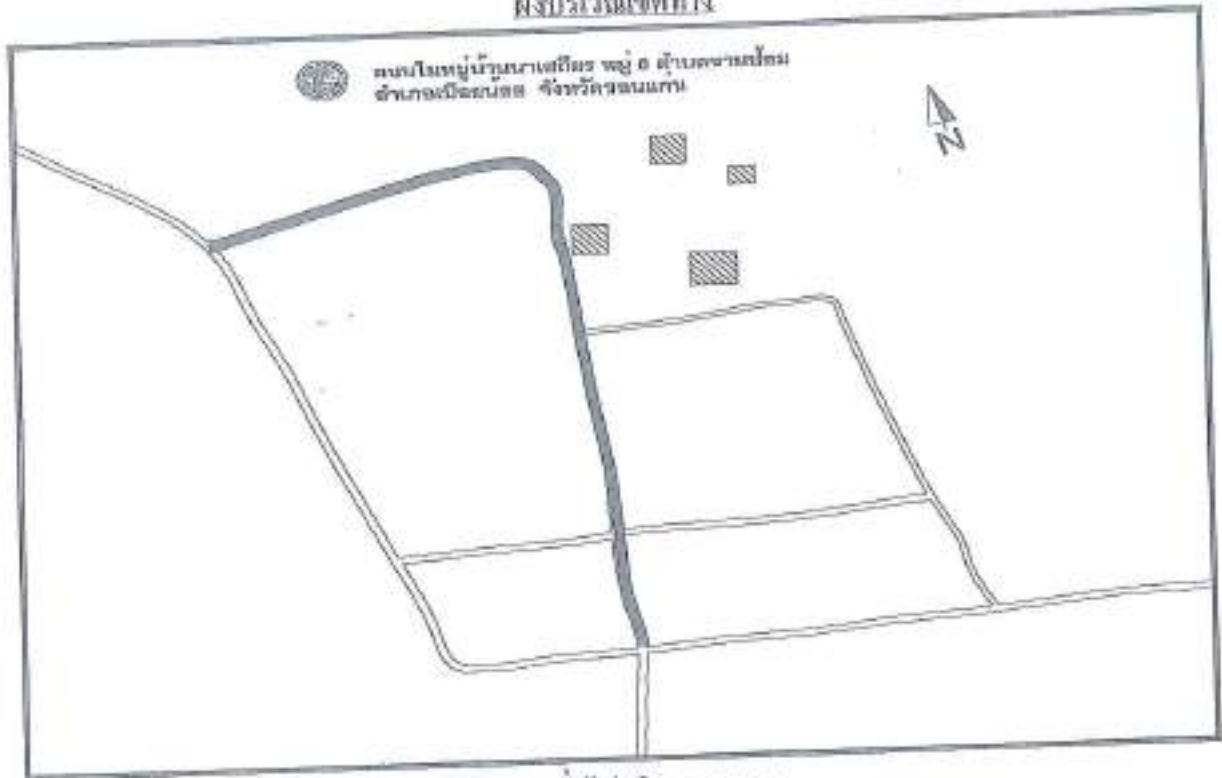
KP 08 - 01

ทะเบียนถนนองค์การบริหารส่วนตำบลขามป้อม

อำเภอเบ็ญ้อย จังหวัดขอนแก่น

ชื่อสายทาง	ถนนภายในหมู่บ้าน		หมู่ที่	8	รหัสสายทาง	KP 08 - 01
กว้าง	5.00 เมตร	ยาว	365.00 เมตร	สูงหรือหนา		เมตร
วางระบายน้ำ	เมตร	สะพาน	เมตร	จำนวน		แห่ง
อื่นๆ (ระบุ)						

ผังบริเวณเขตทาง



สภาพทั่วไปบริเวณเขตทาง



code

KP 08 - 02

ทะเบียนถนนองค์การบริหารส่วนตำบลชามป้อน

อำเภอเบ็ญ้อย จังหวัดขอนแก่น

ชื่อสายทาง	ถนนภายในหมู่บ้าน	หมู่ที่	ร	รหัสสายทาง	KP 08 - 02
กว้าง	4.00 เมตร	ยาว	240.00 เมตร	สูงหรือหนา	เมตร
วางระบายน้ำ	เมตร	สะพาน	เมตร	จำนวน	แห่ง
อื่นๆ (ระบุ)					

ผังบริเวณเขตทาง



สภาพทั่วไปบริเวณเขตทาง



code

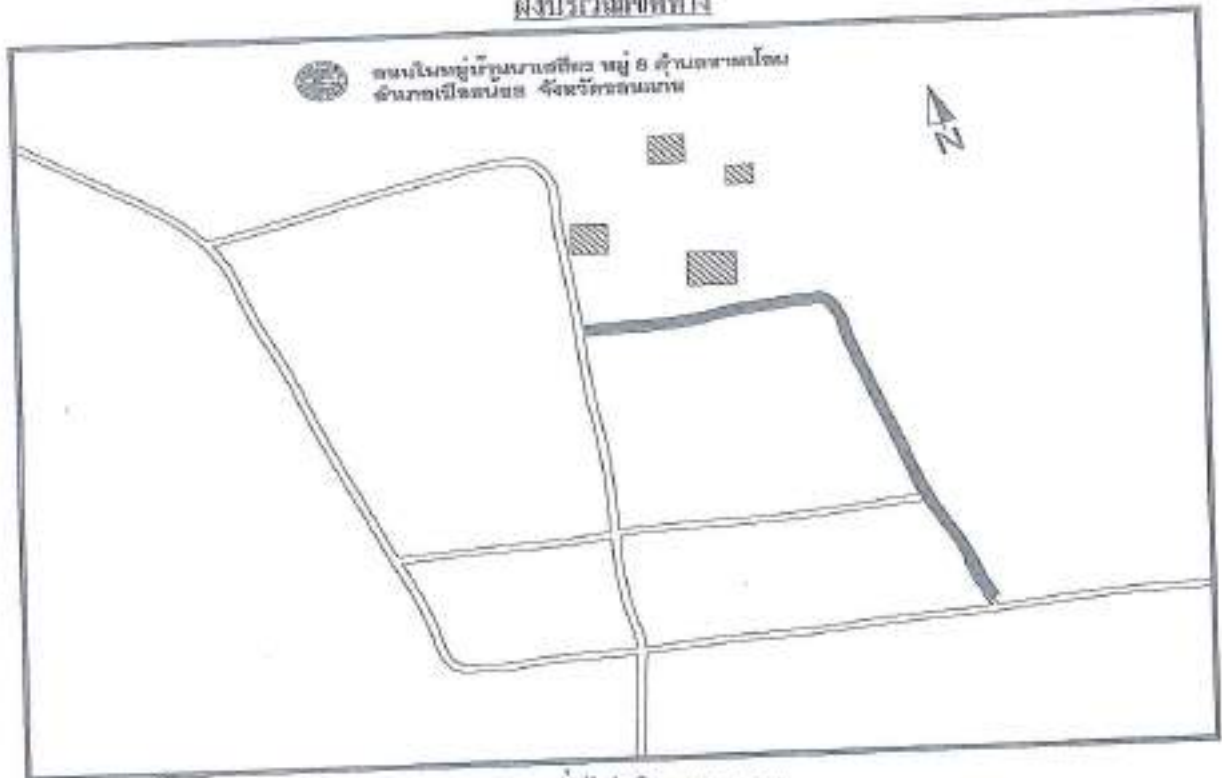
KP 08 - 03

ทะเบียนถนนองค์การบริหารส่วนตำบลขามป้อม

อำเภอเข็ญน้อย จังหวัดขอนแก่น

ชื่อสายทาง	ถนนภายในหมู่บ้าน		หมู่ที่	ร	รหัสสายทาง
กว้าง	5.00 เมตร	ยาว	325.00 เมตร	สูงหรือหนา	เมตร
วางระบายน้ำ	เมตร	สะพาน	เมตร	จำนวน	แห่ง
อื่นๆ (ระบุ)					

ผังบริเวณเขตทาง



สภาพทั่วไปบริเวณเขตทาง

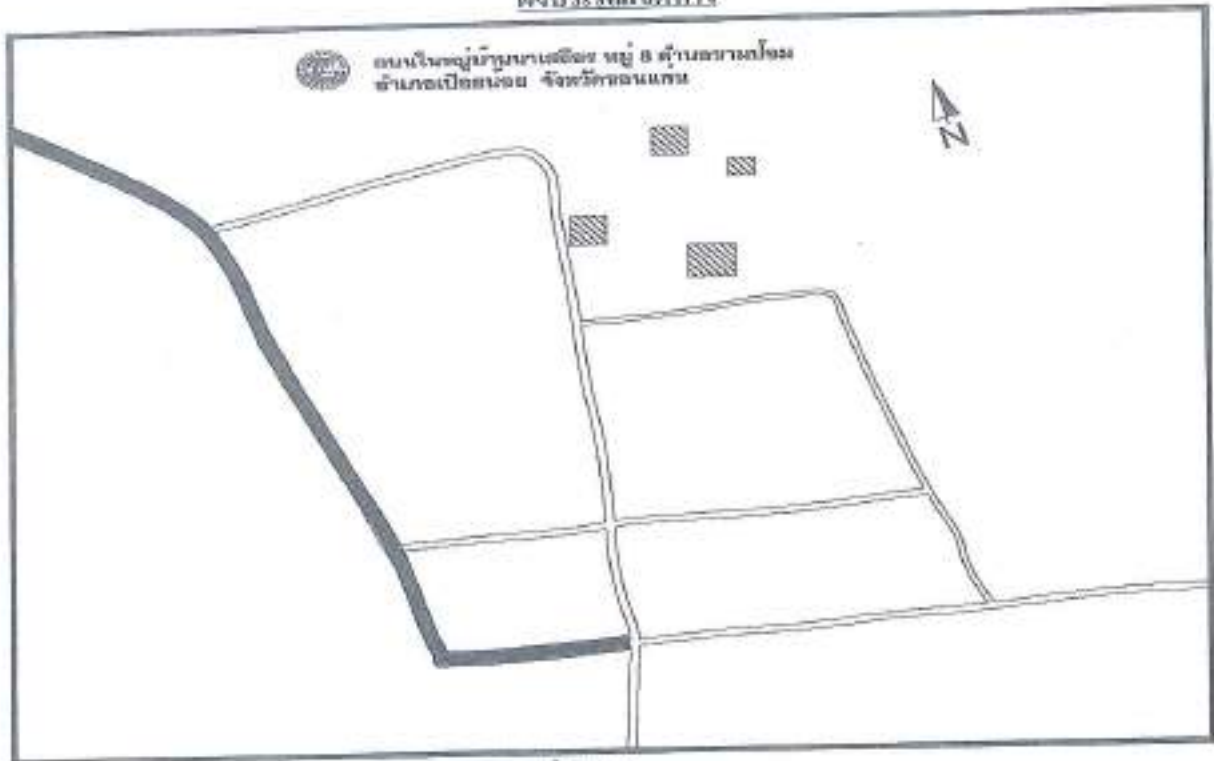


ทะเบียนถนนองค์การบริหารส่วนตำบลขามป้อม

อำเภอเบญจน้อย จังหวัดขอนแก่น

ชื่อสายทาง ทางหลวงแผ่นดิน 2297 - นนทบุรี (สายหลัก) หมู่ที่ 8 รหัสสายทาง KP 229708/1
 กว้าง 5.00 เมตร ยาว 2,500.00 เมตร สูงหรือหนา เมตร
 รวงระบายน้ำ เมตร สะพาน เมตร จำนวน แห่ง
 อื่นๆ (ระบุ)

ผังบริเวณเขตทาง



สภาพทั่วไปบริเวณเขตทาง



code

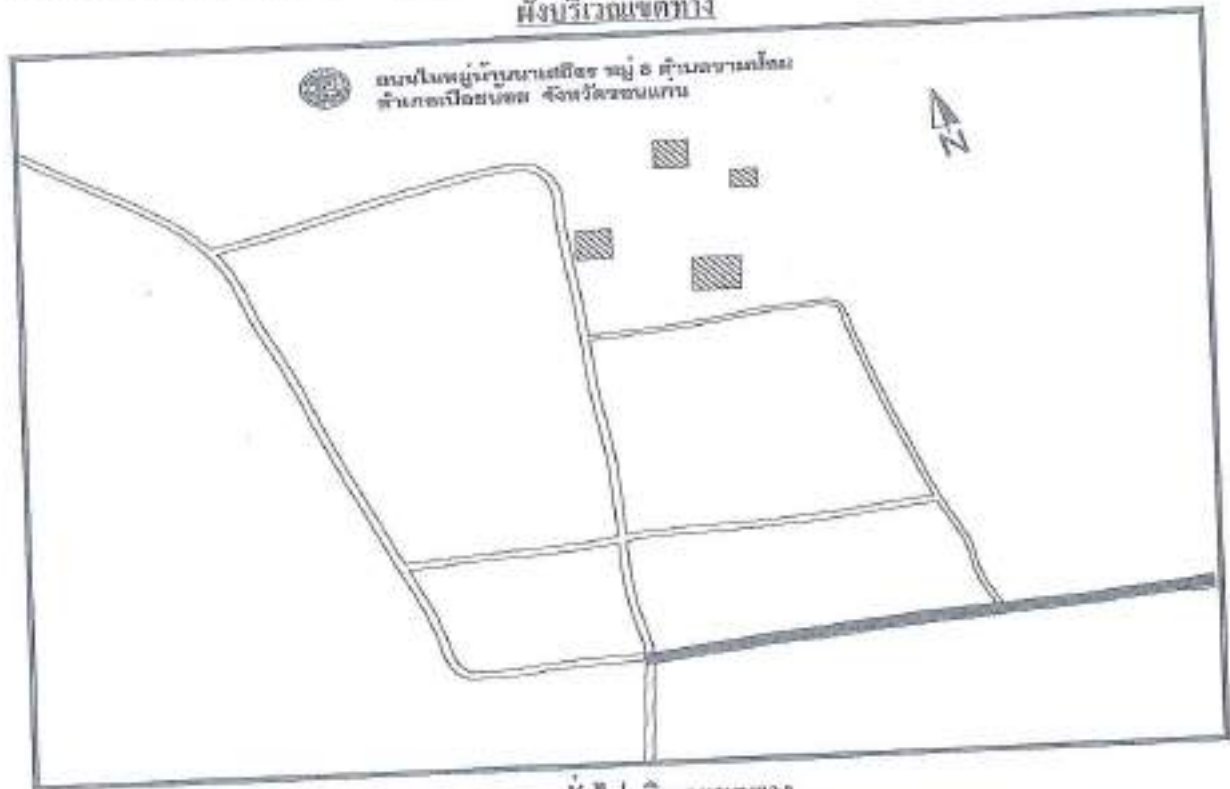
KP 229708/2

ทะเบียนถนนองค์การบริหารส่วนตำบลชามป้อม

อำเภอเปือยน้อย จังหวัดขอนแก่น

ชื่อสายทาง	ทางหลวงแผ่นดิน 2297 - นาสีฮือร (2)		หมู่ที่	8	รหัสสายทาง	KP 229708/2
กว้าง	6.00 เมตร	ยาว	2,800.00 เมตร	สูงหรือหนา	เมตร	
วางระบายน้ำ	เมตร	สะพาน	เมตร	จำนวน	แห่ง	
อื่นๆ (ระบุ)						

ผังบริเวณเขตทาง



สภาพทั่วไปบริเวณเขตทาง



code

KP 09 - 01

ทะเบียนถนนองค์การบริหารส่วนตำบลขามป้อม

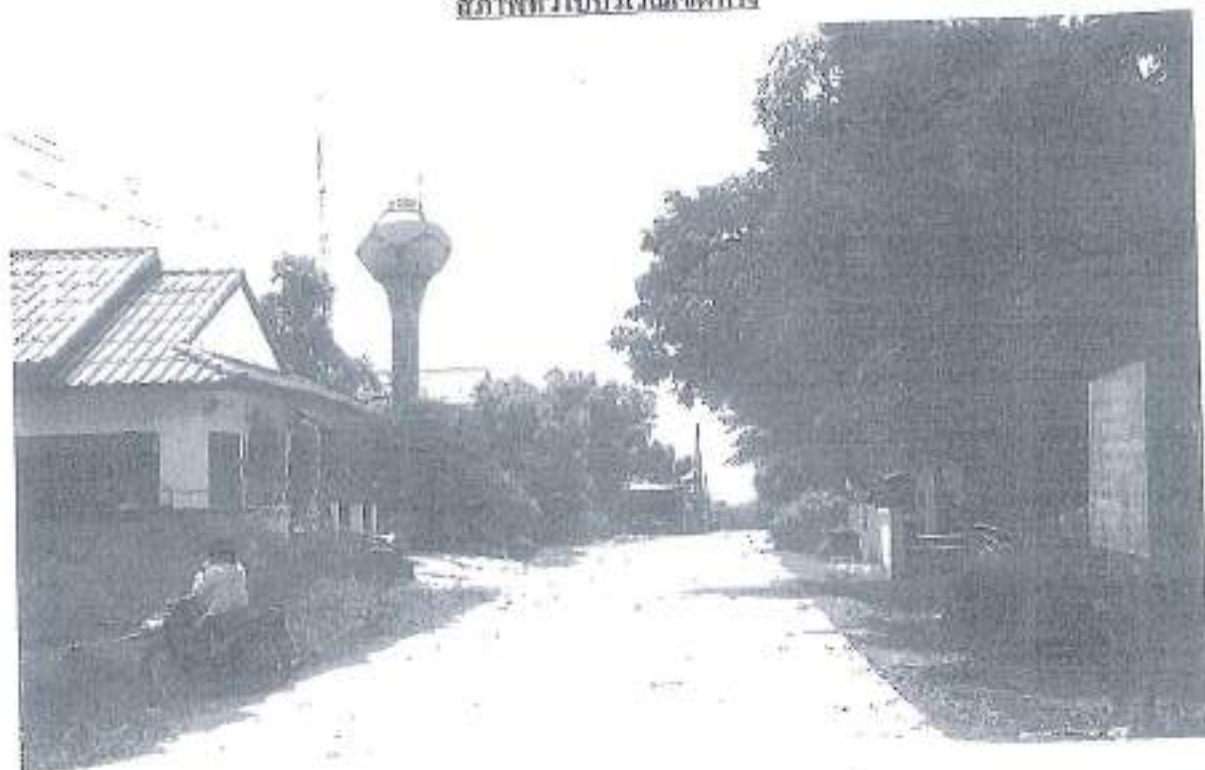
อำเภอเบญจน้อย จังหวัดขอนแก่น

ชื่อสายทาง	ถนนภายในหมู่บ้าน	หมู่ที่	9	รหัสสายทาง KP 09 - 01
กว้าง	5.00 เมตร	ยาว	240.00 เมตร	สูงหรือหนา
วางระบายน้ำ	50 เมตร	สะพาน	เมตร	จำนวน
อื่นๆ (ระบุ)				แห่ง

ผังบริเวณเขตทาง



สภาพทั่วไปบริเวณเขตทาง



code

KP 09 - 02

ทะเบียนถนนองค์การบริหารส่วนตำบลสามป้อม

อำเภอเปือยน้อย จังหวัดขอนแก่น

ชื่อสายทาง	ถนนภายในหมู่บ้าน		หมู่ที่	9	รหัสสายทาง	KP 09 - 02
กว้าง	4.00 เมตร	ยาว	640.00 เมตร	สูงหรือหนา	เมตร	
วางระบายน้ำ	0 เมตร	สะพาน	เมตร	จำนวน	แท่ง	
อื่นๆ (ระบุ)						

ผังบริเวณเขตทาง



สภาพทั่วไปบริเวณเขตทาง



code

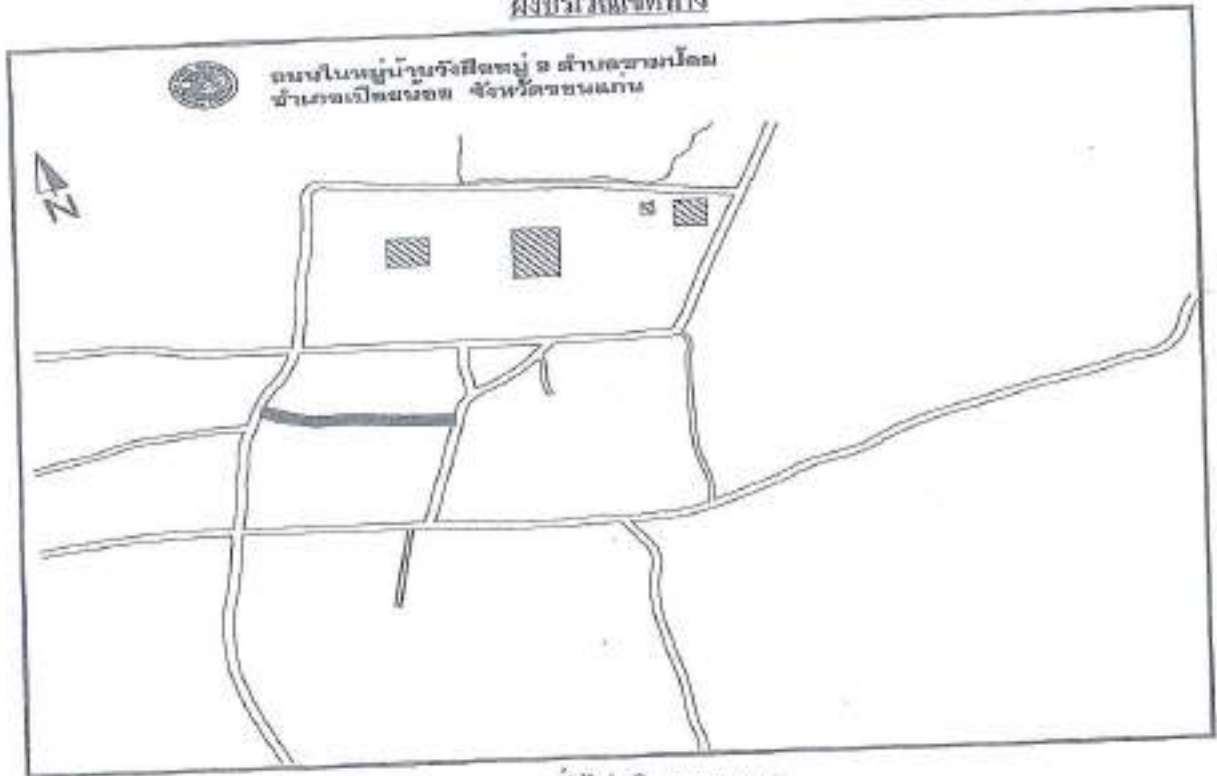
KP 09 - 03

ทะเบียนถนนองค์การบริหารส่วนตำบลขามป้อม

อำเภอเบ็ญ้อย จังหวัดขอนแก่น

ชื่อสายทาง	ถนนภายในหมู่บ้าน		หมู่ที่	9	รหัสสายทาง	KP 09 - 03
กว้าง	3.00 เมตร	ยว	97.00 เมตร	สูงหรือหนา		เมตร
วางระบายน้	เมตร	สะพาน	เมตร	จำนวน		แห่ง
อื่นๆ (ระบุ)						

ผังบริเวณเขตทาง



สภาพทั่วไปบริเวณเขตทาง



code

KP 09 - 04

ทะเบียนถนนองค์การบริหารส่วนตำบลขามป้อม

อำเภอเมืองน้อย จังหวัดขอนแก่น

ชื่อสายทาง	ถนนภายในหมู่บ้าน		หมู่ที่	9	รหัสสายทาง	KP 09 - 04
กว้าง	4.00 เมตร	ยาว	39.00 เมตร	สูงหรือหนา		เมตร
วางระบายน้ำ	บพร	สะพาน	เมตร	จำนวน		แท่ง
อื่นๆ (ระบุ)						

ผังบริเวณเขตทาง



สภาพทั่วไปบริเวณเขตทาง



code

KP 09 - 05

ทะเบียนถนนองค์การบริหารส่วนตำบลขามเปือก

อำเภอเปือยน้อย จังหวัดขอนแก่น

ชื่อสายทาง	ถนนภายในหมู่บ้าน		หมู่ที่	9	รหัสสายทาง	KP 09 - 05
กว้าง	3.00 เมตร	ยาว	40.00 เมตร	สูงหรือหนา	เมตร	
วางระบายน้ำ	เมตร	สะพาน	เมตร	จำนวน	แห่ง	
อื่นๆ (ระบุ)						

ผังบริเวณเขตทาง



ภาพถ่ายไปบริเวณเขตทาง



ทะเบียนนอมนองค์การบริหารส่วนตำบลชามเปือม

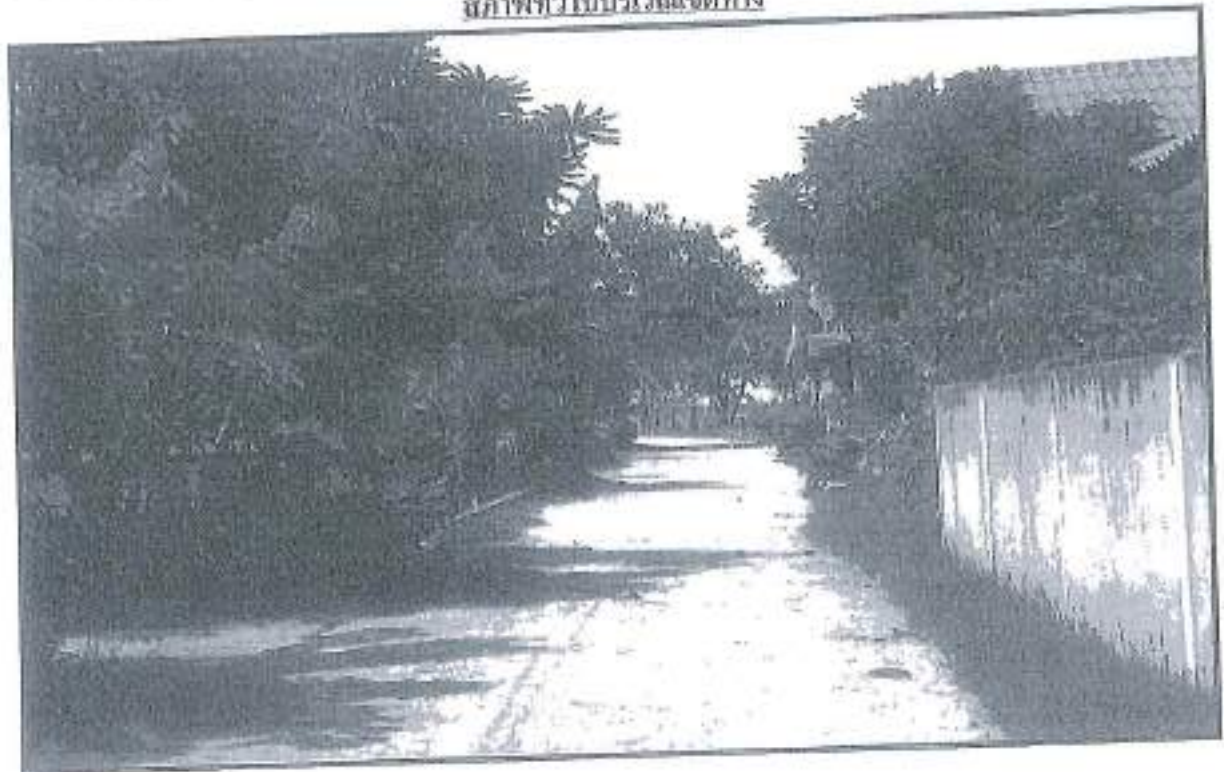
อำเภอเปือยน้อย จังหวัดขอนแก่น

ชื่อสายทาง	ถนนภายในหมู่บ้าน		หมู่ที่	9	รหัสสายทาง	KP 09 - 06
กว้าง	3.00 เมตร	ยาว	165.00 เมตร	สูงหรือหนา		เมตร
วางระบายน้ำ		สะพาน		จำนวน		แห่ง
อื่นๆ (ระบุ)						

ผังบริเวณเขตทาง



ภาพถ่ายไปบริเวณเขตทาง



code

KP 09 - 07

ทะเบียนถนนองค์การบริหารส่วนตำบลชามป้อม

อำเภอเปือยน้อย จังหวัดขอนแก่น

ชื่อสายทาง	ถนนภายในหมู่บ้าน		หมู่ที่	9	รหัสสายทาง	KP 09 - 07
กว้าง	4.00 เมตร	ยาว	258.00 เมตร	สูงหรือหนา	เมตร	
วางระบายน้ำ	เมตร	สะพาน	เมตร	จำนวน	แห่ง	
อื่นๆ (ระบุ)						

ผังบริเวณเขตทาง



สภาพทั่วไปบริเวณเขตทาง



code

KP 09 - 08

ทะเบียนถนนองค์การบริหารส่วนตำบลขามเือง

อำเภอเปือยน้อย จังหวัดขอนแก่น

ชื่อสายทาง	ถนนภายในหมู่บ้าน		หมู่ที่	9	รหัสสายทาง	KP 09 - 08
กว้าง	3.00 เมตร	ยาว	60.00 เมตร	สูงหรือหนา	เมตร	
วางระบายน้ำ	เมตร	สะพาน	เมตร	จำนวน	แห่ง	
อื่นๆ (ระบุ)						

ผังบริเวณเขตทาง



สภาพทั่วไปบริเวณเขตทาง



ทะเบียนตนเองที่การบริหารส่วนตำบลจามป้อม

อำเภอเปือยน้อย จังหวัดขอนแก่น

ชื่อสายทาง _____ ถนนภายในหมู่บ้าน หมู่ที่ 9 รหัสสายทาง KP 09 - 09

กว้าง _____ 4.00 เมตร ยาว _____ 500.00 เมตร สูงหรือหนา _____ เมตร

วางระบายน้ำ _____ เมตร สะพาน _____ เมตร จำนวน _____ แห่ง

อื่นๆ (ระบุ) _____

ผังบริเวณเขตทาง



ภาพถ่ายไปบริเวณเขตทาง



code

KP 229709/1

ทะเบียนถนนองค์การบริหารส่วนตำบลขามป้อม

อำเภอเมืองน้อย จังหวัดขอนแก่น

ชื่อสายทาง	ทางหลวงแผ่นดิน 2297 - วังค้อ		หมู่ที่	9	รหัสสายทาง	KP 229709/1
กว้าง	5.00 เมตร	ยาว	1,075.00 เมตร	สูงหรือหนา	เมตร	
วางระบายน้ำ	200 เมตร	สะพาน	15.00 เมตร	จำนวน	1.00 แห่ง	
อื่นๆ (ระบุ)						

ผังบริเวณเขตทาง



สภาพทั่วไปบริเวณเขตทาง

